

MILJØPAKKEN

Dato: 28.04.2022

Vår ref: Ingrid Bolsø
Arve Østgaard

INNLEDNING

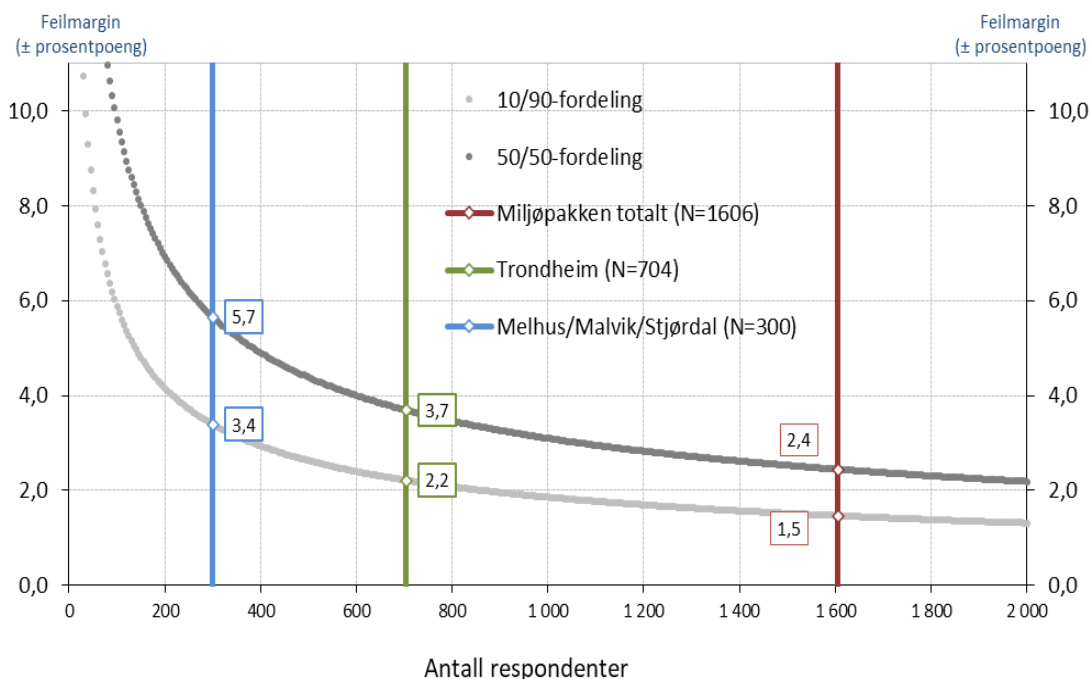
Undersøkelsen er gjennomført på telefon blant et utvalg på 1606 personer i alderen 18 år og eldre, som er bosatt i Trondheim, Melhus, Malvik og Stjørdal kommune. For best mulig å gjenspeile populasjonen er resultatene vektet etter kjønn og alder.

INTERVJUING

Intervjuene ble gjennomført i perioden 6. - 22. april 2022.

FEILMARGINER VED FORDELINGER

I enhver utvalgsundersøkelse må man operere med feilmarginer for fordelinger (prosentuering). Størrelsen på feilmarginen avhenger av utvalgtes størrelse, og av resultatet i utvalget. Jo mer prosentandelen som har en bestemt egenskap, nærmer seg 50, dvs. jo mer heterogent utvalget er, desto større feilmargin må vi regne med. I denne undersøkelsen med et utvalg på 1606, vil feilmarginene variere fra 1,5 prosentpoeng ved en 10/90-fordeling til 2,4 prosentpoeng ved en 50/50-fordeling. Figuren under viser hvordan feilmarginene utvikler seg ved ulike utvalgsstørrelser og fordelinger.

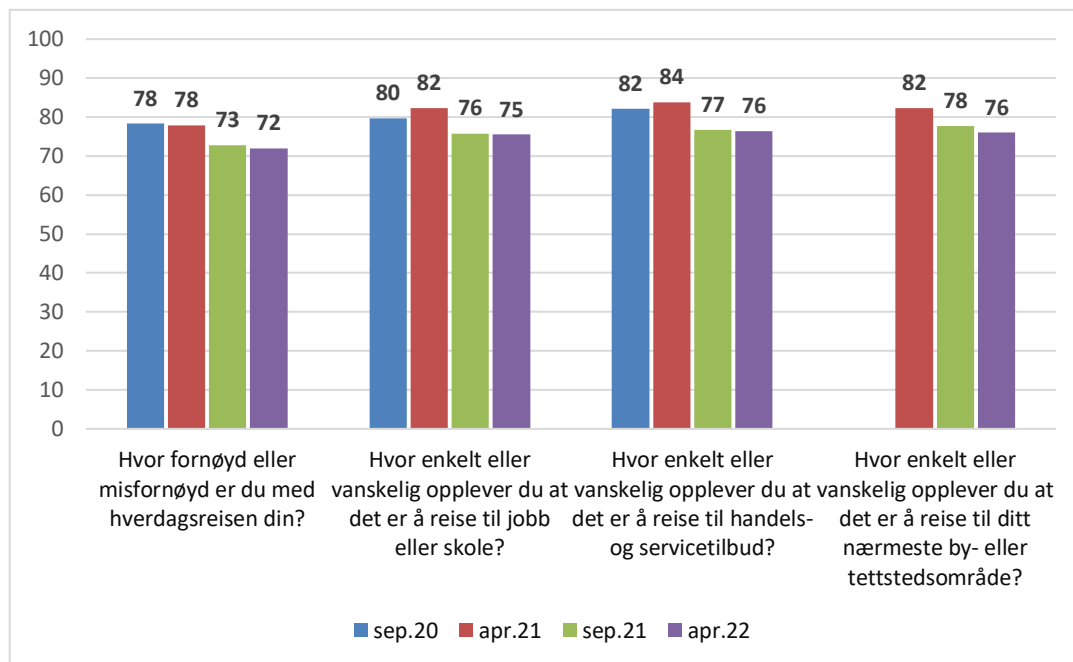


SIGNIFIKANSTESTING

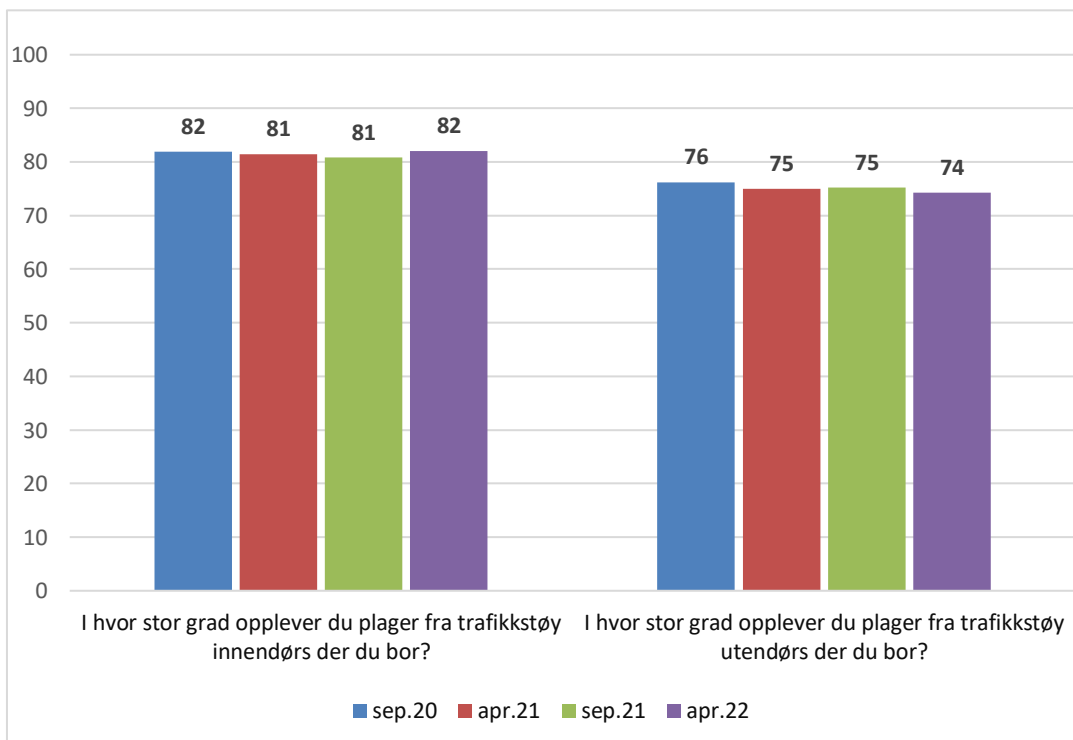
Det er gjennomført signifikanstesting av forskjeller mellom undergruppene. For eksempel om kvinner svarer annerledes enn menn, eller om de under 30 år svarer annerledes enn de som er eldre. Signifikante forskjeller er markert med pil og fargekode. Dersom en forskjell er statistisk signifikant, kan vi med 95 prosent sikkerhet hevde at den er reell i populasjonen og ikke skyldes tilfeldigheter i utvalget.

Utvikling over tid Alle kommuner - oppsummert.

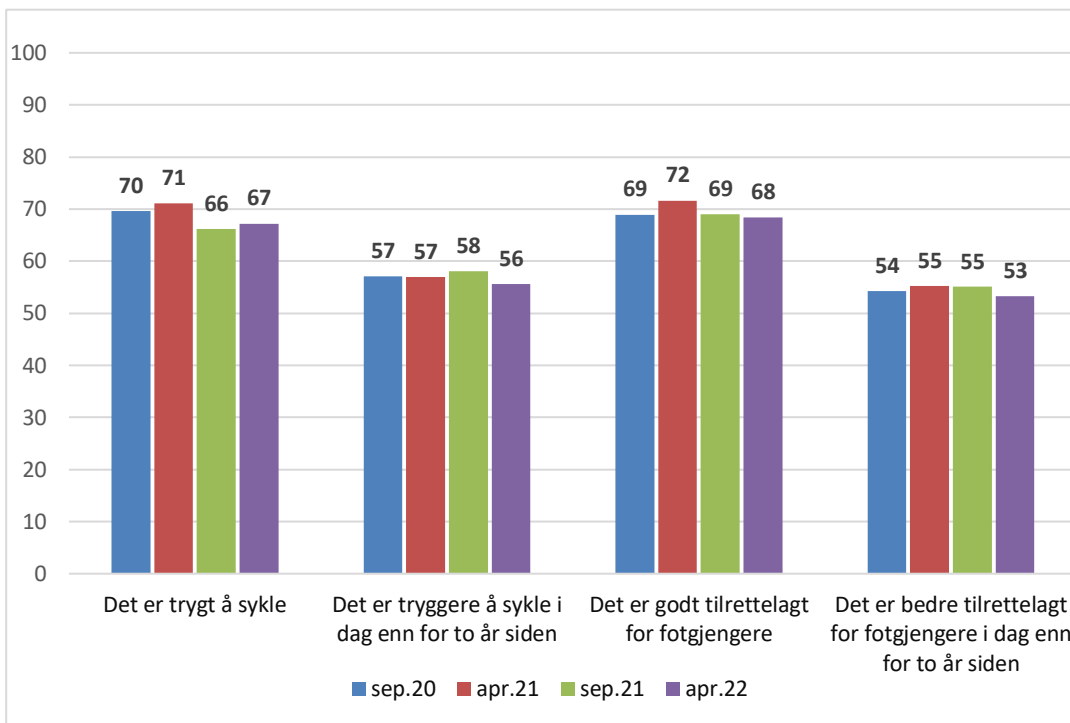
Tilfredshet med reising. Standardiserte gjennomsnitt. 0=Svært misfornøyd/svært vanskelig. 100=Svært fornøyd/Svært enkelt. Ikke sikker/ubesvart er tatt ut.



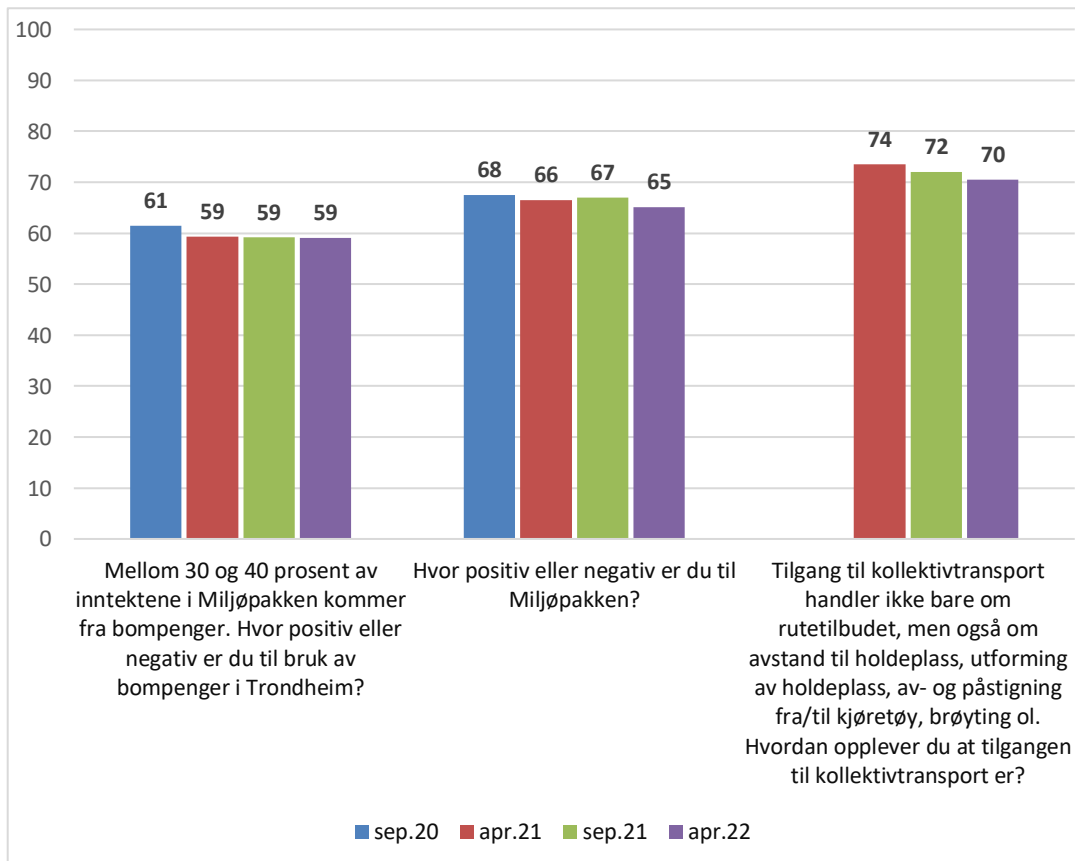
Støy. Standardiserte gjennomsnitt. 0=I svært stor grad og 100=I svært liten grad. Ikke sikker/ubesvart er tatt ut.



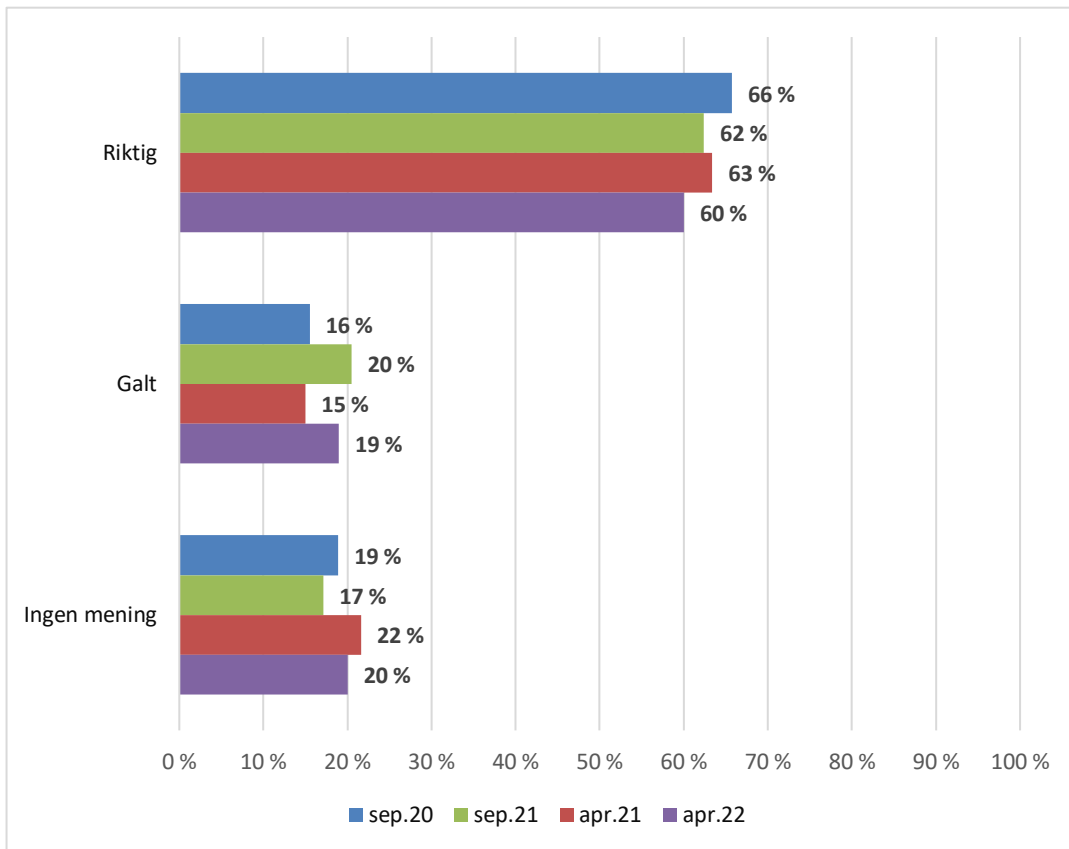
Forhold for gang og sykkel. Standardiserte gjennomsnitt. 0=Svært uenig og 100=Svært enig. Ikke sikker/ubesvart er tatt ut.



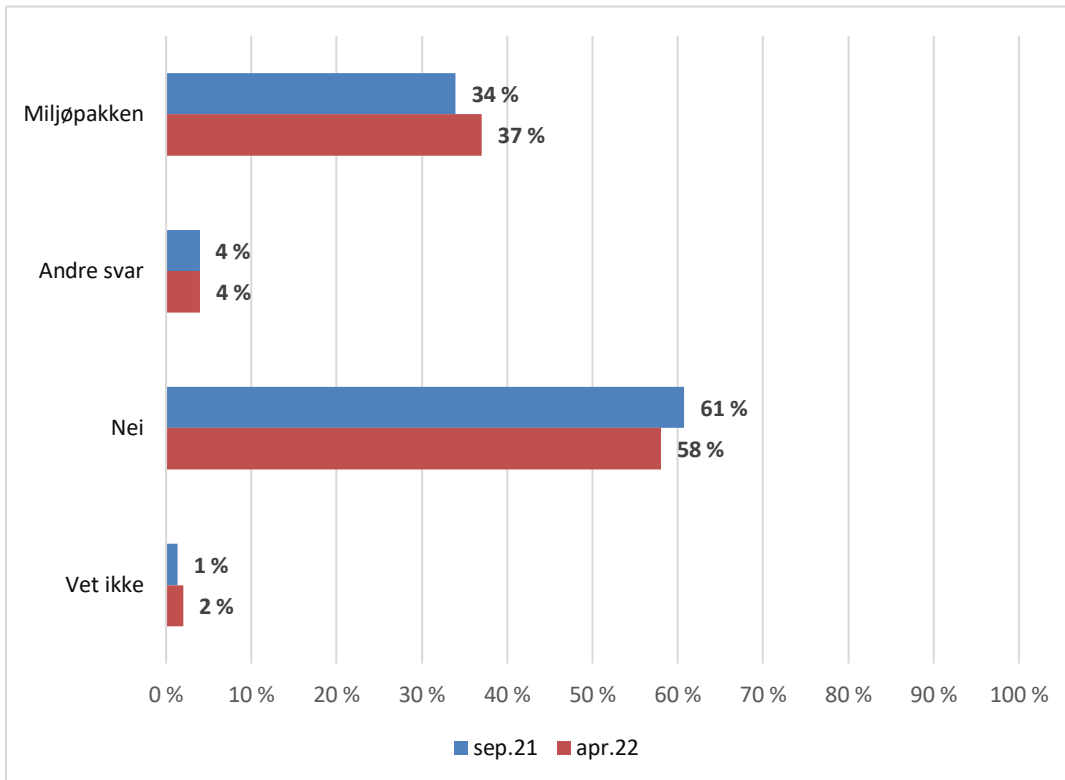
Holdning til miljøpakken og tilgang til kollektivtransport. Standardiserte gjennomsnitt. 0=Svært uenig og 100=Svært enig. Ikke sikker/ubesvart er tatt ut.



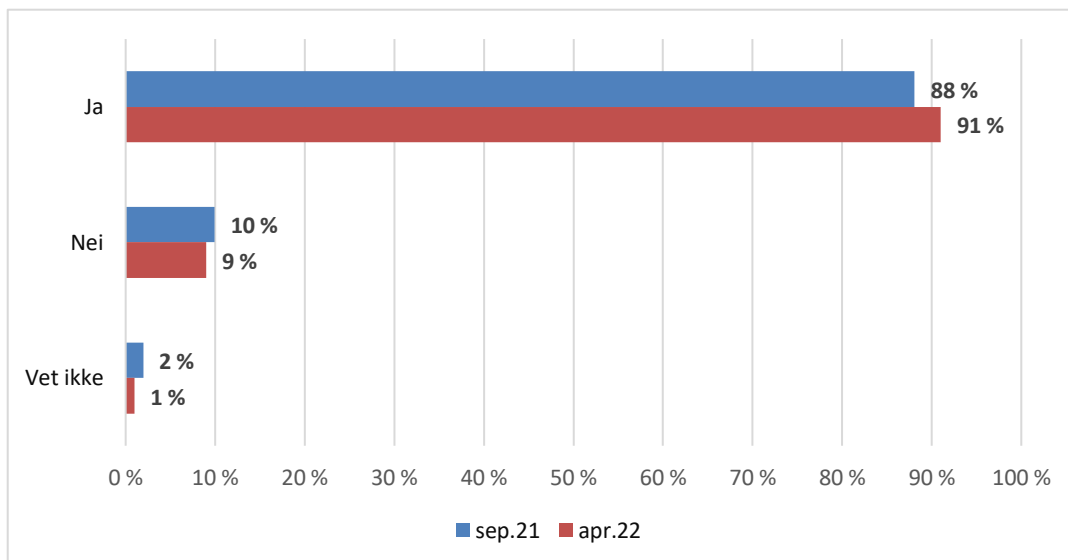
En del av inntektene fra bomstasjonene i miljøpakken går til å bedre kollektivtilbudet, og til bygging av gang- og sykkelveger og økt trafiksikkerhet. Syns du det er galt eller riktig at bilister betaler for slike miljøtiltak, eller har du ingen mening?



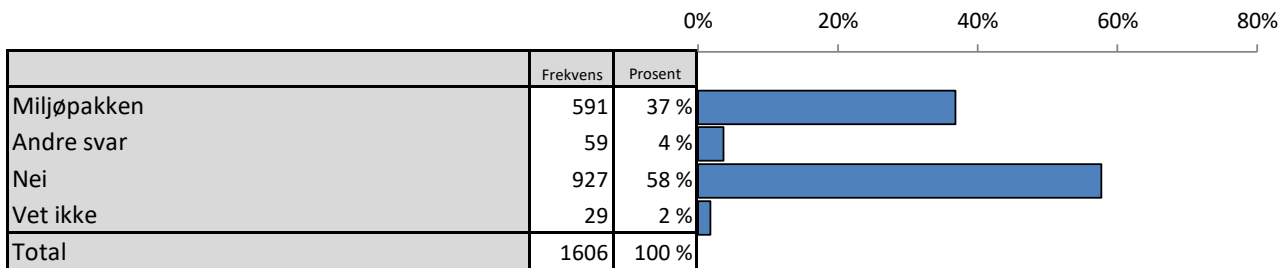
Spørsmål: Staten, fylket og kommunene samarbeider om infrastruktur og løsninger for mer miljøvennlig transport i Trondheimsområdet. Vet du hva dette samarbeidet kalles?



(Hvis nei) Har du hørt om miljøpakken?



Spørsmål: Staten, fylket og kommunene samarbeider om infrastruktur og løsninger for mer miljøvennlig transport i Trondheimsområdet. Vet du hva dette samarbeidet kalles?



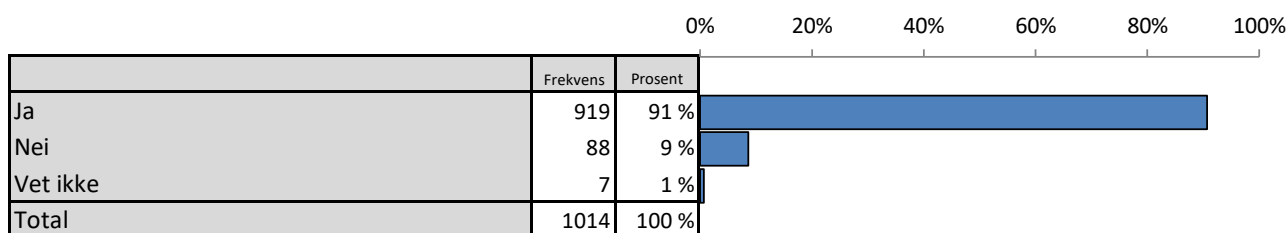
Spørsmål: Staten, fylket og kommunene samarbeider om infrastruktur og løsninger for mer miljøvennlig transport i Trondheimsområdet. Vet du hva dette samarbeidet kalles?

Brutt ned på bakgrunnsvariabler

		Miljøpakken	Andre svar	Nei	Vet ikke	Valid N
Kjønn	Mann	39%	5%	▼ 53%	2%	(n=812)
	Kvinne	34%	3%	▲ 62%	1%	(n=793)
Alder	Under 30 år	▼ 29%	2%	▲ 68%	1%	(n=393)
	30 til 39 år	▲ 49%	2%	▼ 48%	1%	(n=270)
	40 til 49 år	▲ 45%	3%	▼ 51%	1%	(n=273)
	50 til 59 år	41%	7%	51%	1%	(n=267)
	60 til 69 år	34%	3%	58%	5%	(n=176)
	70 år eller eldre	▼ 24%	5%	▲ 68%	3%	(n=226)
Kommune	Trondheim	▲ 39%	3%	57%	2%	(n=703)
	Melhus	34%	5%	58%	2%	(n=301)
	Malvik	39%	6%	54%	1%	(n=300)
	Stjørdal	▼ 23%	6%	▲ 68%	4%	(n=300)
Undersøkelse	September 2021	34%	4%	61%	1%	(n=1600)
Total		37%	4%	58%	2%	(n=1606)

▲ Signifikant høyere
▼ Signifikant lavere

Spørsmål: Har du hørt om Miljøpakken?



Spørsmål: Har du hørt om Miljøpakken?

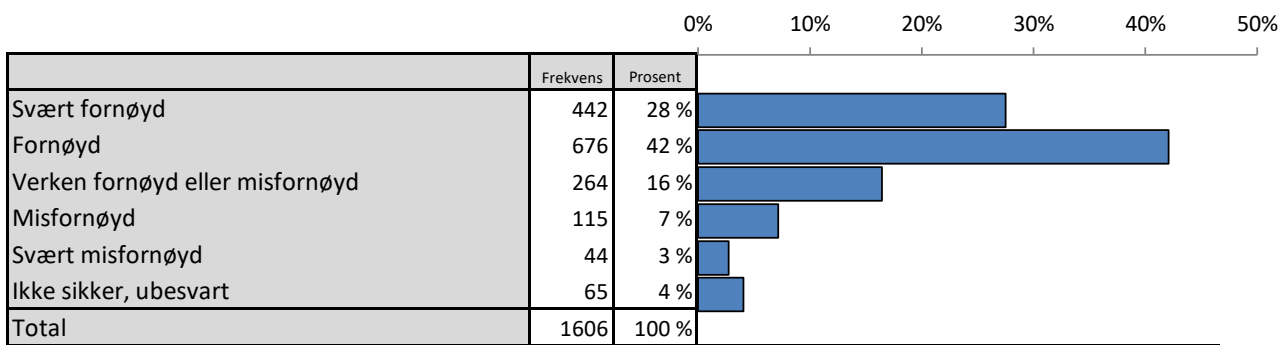
Brutt ned på bakgrunnsvariabler

		Ja	Nei	Vet ikke	Valid N
Kjønn	Mann	89%	10%	1%	(n=493)
	Kvinne	92%	7%	1%	(n=521)
Alder	Under 30 år	▼ 75%	▲ 24%	2%	(n=280)
	30 til 39 år	93%	6%	1%	(n=139)
	40 til 49 år	▲ 98%	▼ 2%	▼ 0%	(n=150)
	50 til 59 år	▲ 97%	▼ 3%	▼ 0%	(n=158)
	60 til 69 år	▲ 99%	▼ 1%	▼ 0%	(n=116)
	70 år eller eldre	▲ 97%	▼ 3%	▼ 0%	(n=171)
Kommune	Trondheim	91%	8%	1%	(n=433)
	Melhus	93%	7%	▼ 0%	(n=199)
	Malvik	90%	9%	1%	(n=184)
	Stjørdal	88%	12%	0%	(n=232)
Undersøkelse	September 2021	88%	10%	2%	(n=1057)
Total		91%	9%	1%	(n=1014)

▲ Signifikant høyere

▼ Signifikant lavere

Spørsmål: Hvor fornøyd eller misfornøyd er du med hverdagsreisen din?



Spørsmål: Hvor fornøyd eller misfornøyd er du med hverdagsreisen din?

Brutt ned på bakgrunnsvariabler

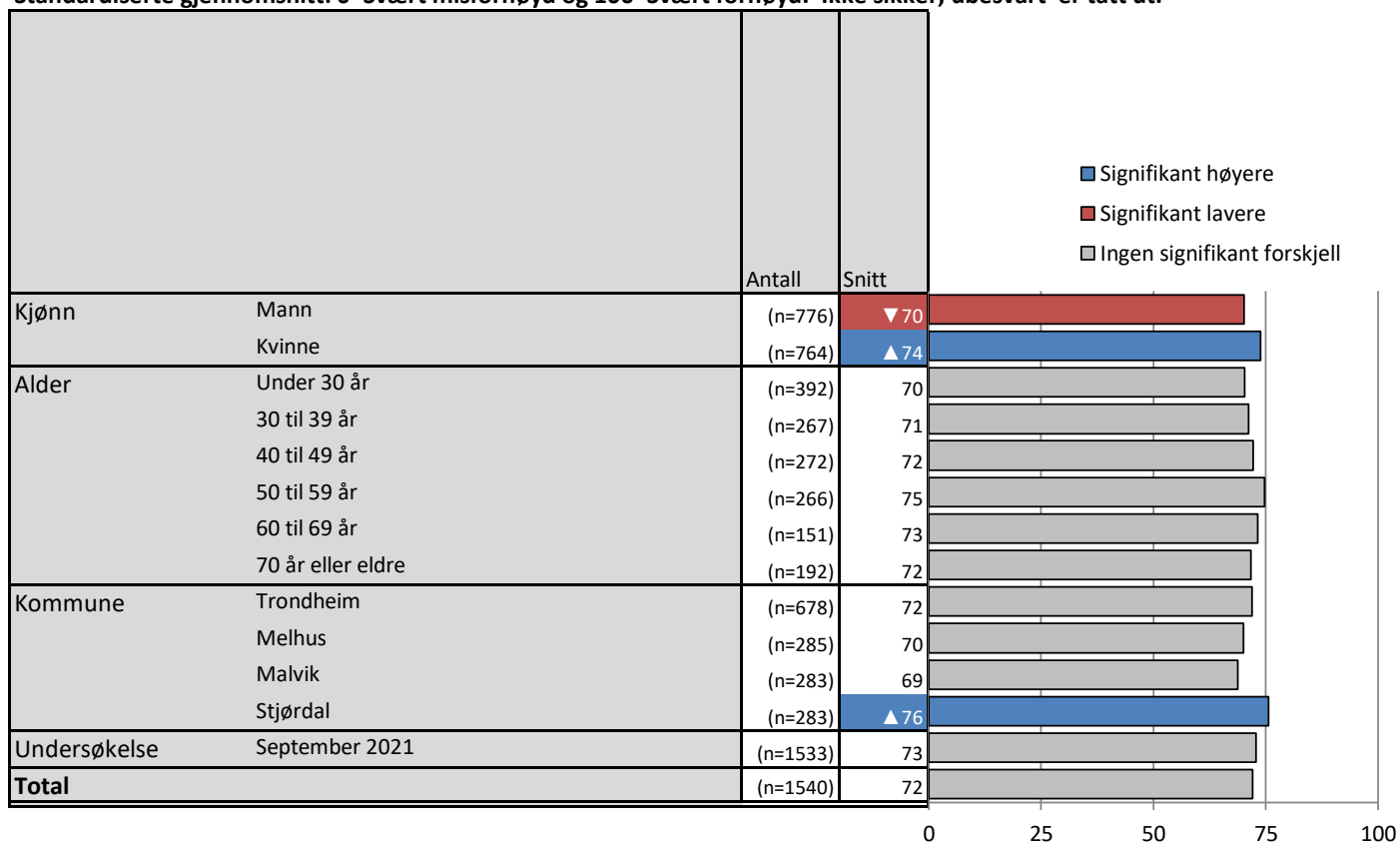
		Svært fornøyd	Fornøyd	Verken fornøyd eller misfornøyd	Misfornøyd	Svært misfornøyd	Ikke sikker, ubesvart	Valid N
Kjønn	Mann	25%	42%	16%	9%	3%	4%	(n=812)
	Kvinne	30%	42%	17%	6%	2%	4%	(n=794)
Alder	Under 30 år	25%	46%	18%	8%	4%	▼0%	(n=393)
	30 til 39 år	28%	43%	17%	9%	3%	▼1%	(n=270)
	40 til 49 år	27%	46%	15%	9%	2%	▼1%	(n=274)
	50 til 59 år	▲34%	38%	20%	5%	2%	▼1%	(n=268)
	60 til 69 år	28%	36%	13%	7%	3%	▲14%	(n=176)
	70 år eller eldre	24%	39%	15%	5%	3%	▲15%	(n=225)
Kommune	Trondheim	27%	43%	16%	8%	3%	4%	(n=704)
	Melhus	22%	45%	18%	7%	3%	5%	(n=302)
	Malvik	25%	36%	23%	6%	5%	6%	(n=300)
	Stjørdal	▲34%	40%	14%	5%	3%	6%	(n=300)
Undersøkelse	September 2021	27%	44%	17%	6%	2%	4%	(n=1600)
Total		28%	42%	16%	7%	3%	4%	(n=1606)

▲ Signifikant høyere

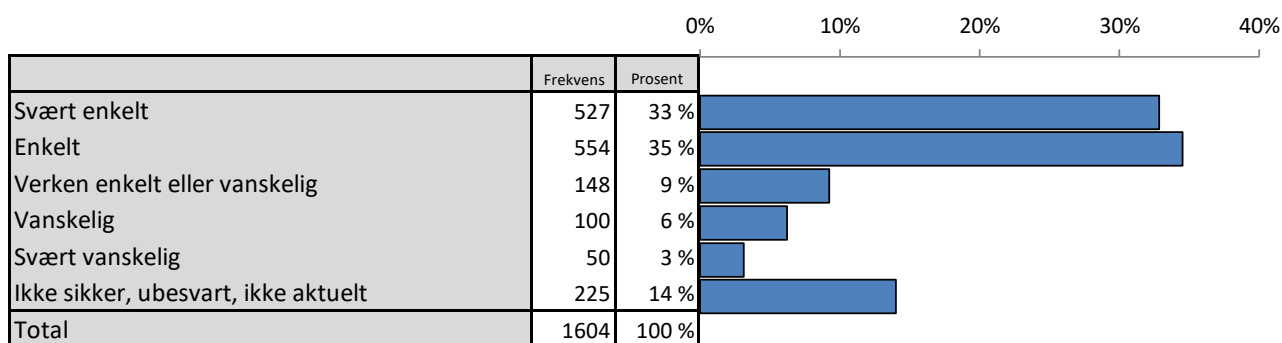
▼ Signifikant lavere

Spørsmål: Hvor fornøyd eller misfornøyd er du med hverdagsreisen din?

Standardiserte gjennomsnitt: 0=Svært misfornøyd og 100=Svært fornøyd. 'Ikke sikker, ubesvart' er tatt ut.



Spørsmål: Hvor enkelt eller vanskelig opplever du at det er å reise til jobb eller skole?



Spørsmål: Hvor enkelt eller vanskelig opplever du at det er å reise til jobb eller skole?

Brutt ned på bakgrunnsvariabler

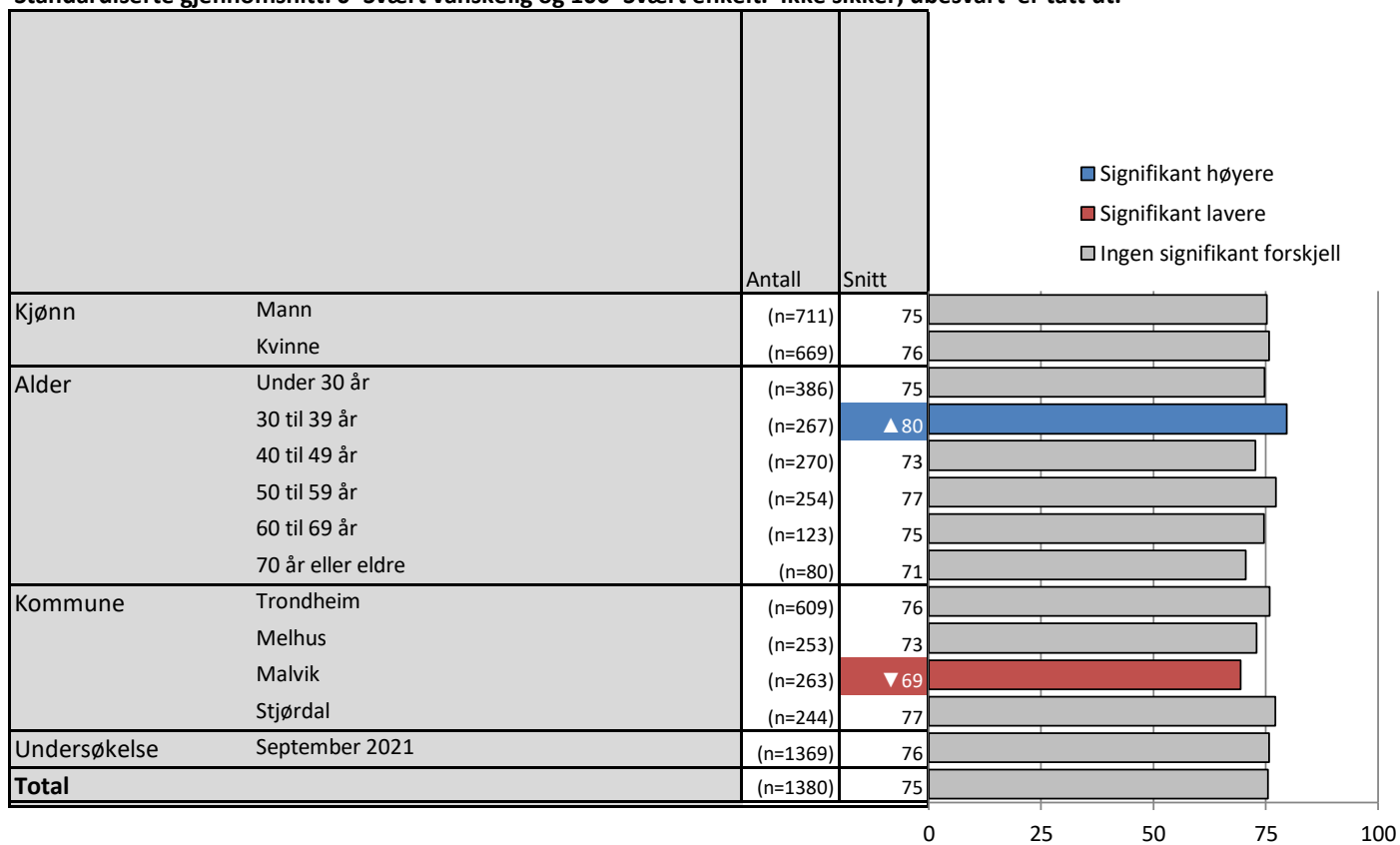
		Svært enkelt	Enkelt	Verken enkelt eller vanskelig	Vanskelig	Svært vanskelig	Ikke sikker, ubesvart, ikke aktuelt	Valid N
Kjønn	Mann	33%	36%	9%	6%	3%	12%	(n=812)
	Kvinne	33%	33%	10%	6%	3%	16%	(n=792)
Alder	Under 30 år	35%	▲41%	11%	6%	4%	▼2%	(n=393)
	30 til 39 år	▲45%	37%	8%	7%	2%	▼1%	(n=272)
	40 til 49 år	30%	▲45%	11%	9%	4%	▼1%	(n=273)
	50 til 59 år	▲41%	35%	9%	6%	4%	▼5%	(n=268)
	60 til 69 år	31%	▼21%	9%	6%	4%	▲30%	(n=175)
	70 år eller eldre	▼8%	▼17%	6%	▼3%	1%	▲65%	(n=226)
Kommune	Trondheim	34%	34%	9%	6%	3%	13%	(n=705)
	Melhus	26%	38%	10%	6%	4%	16%	(n=300)
	Malvik	▼23%	40%	10%	9%	5%	12%	(n=300)
	Stjørdal	35%	30%	9%	5%	3%	19%	(n=300)
Undersøkelse	September 2021	32%	35%	10%	6%	3%	14%	(n=1600)
Total		33%	35%	9%	6%	3%	14%	(n=1604)

▲ Signifikant høyere

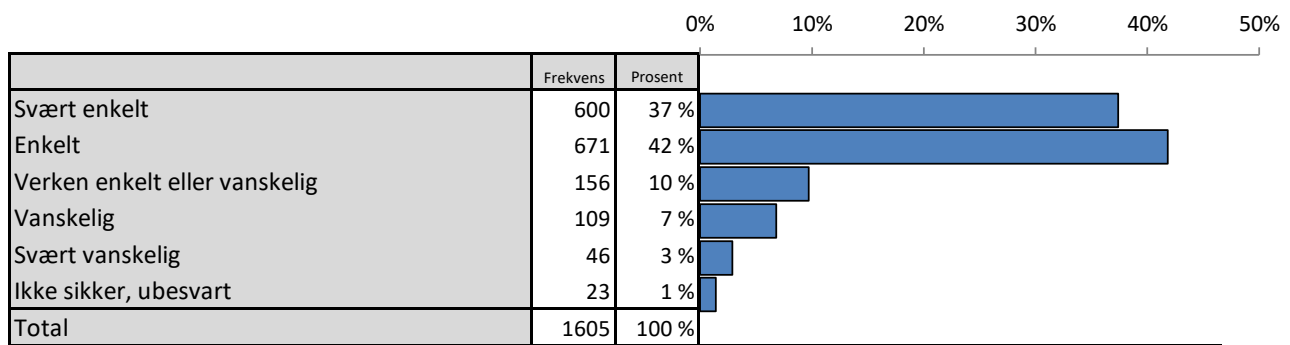
▼ Signifikant lavere

Spørsmål: Hvor enkelt eller vanskelig opplever du at det er å reise til jobb eller skole?

Standardiserte gjennomsnitt: 0=Svært vanskelig og 100=Svært enkelt. 'Ikke sikker, ubesvart' er tatt ut.



Spørsmål: Hvor enkelt eller vanskelig opplever du at det er å reise til handels- og servicetilbud?



Spørsmål: Hvor enkelt eller vanskelig opplever du at det er å reise til handels- og servicetilbud?

Brutt ned på bakgrunnsvariabler

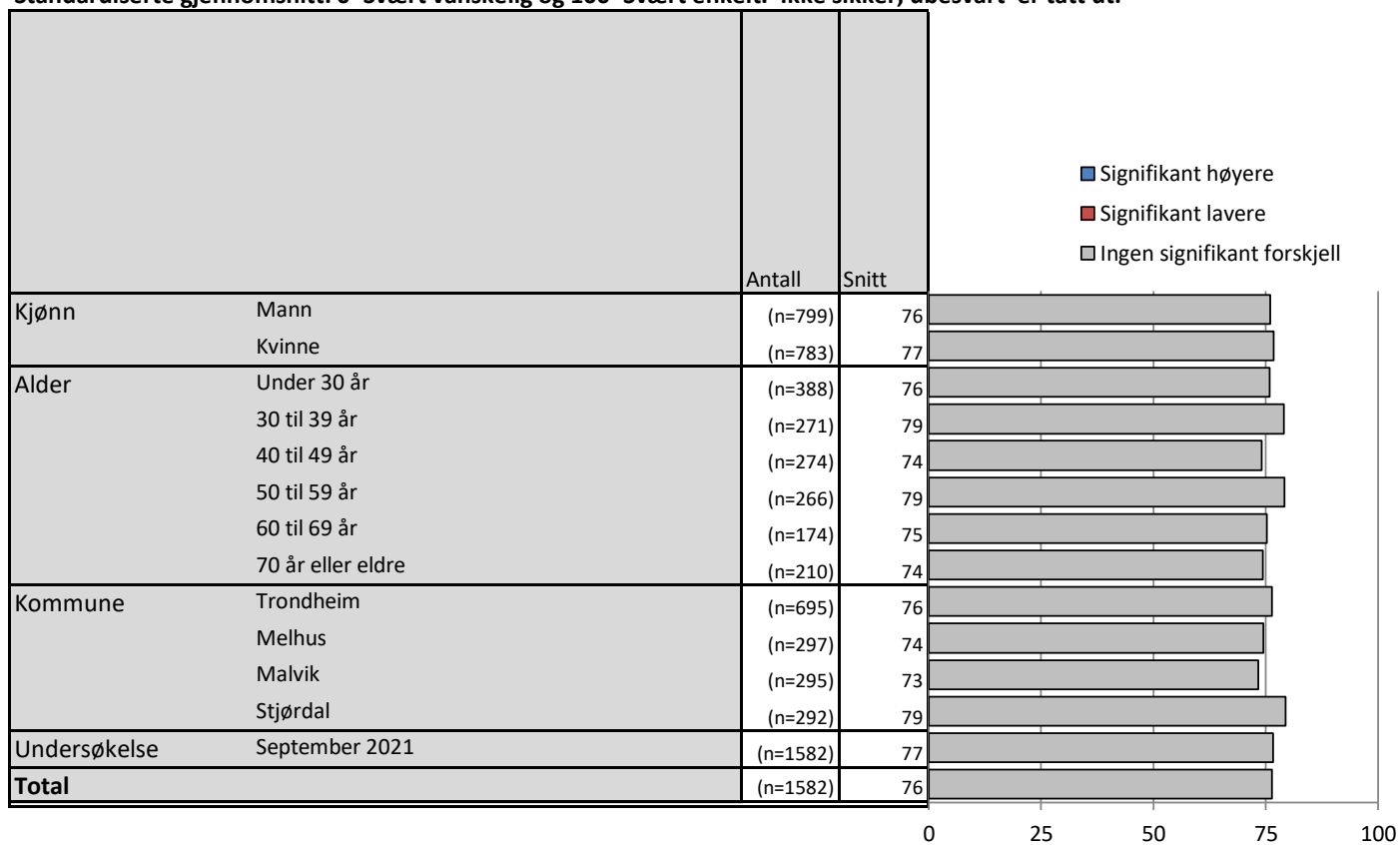
		Svært enkelt	Enkelt	Verken enkelt eller vanskelig	Vanskelig	Svært vanskelig	Ikke sikker, ubesvart	Valid N
Kjønn	Mann	35%	44%	11%	6%	3%	2%	(n=812)
	Kvinne	40%	39%	9%	8%	3%	1%	(n=793)
Alder	Under 30 år	35%	43%	12%	5%	3%	2%	(n=393)
	30 til 39 år	40%	45%	8%	6%	1%	▼0%	(n=271)
	40 til 49 år	32%	46%	11%	9%	2%	▼0%	(n=273)
	50 til 59 år	44%	38%	9%	6%	2%	0%	(n=268)
	60 til 69 år	40%	39%	7%	9%	5%	1%	(n=174)
	70 år eller eldre	35%	37%	9%	7%	5%	▲7%	(n=226)
Kommune	Trondheim	38%	41%	10%	7%	3%	1%	(n=704)
	Melhus	32%	46%	9%	8%	3%	1%	(n=301)
	Malvik	▼28%	50%	12%	6%	3%	2%	(n=301)
	Stjørdal	▲44%	37%	9%	▼3%	4%	3%	(n=300)
Undersøkelse	September 2021	35%	45%	10%	6%	2%	1%	(n=1599)
Total		37%	42%	10%	7%	3%	1%	(n=1605)

▲ Signifikant høyere

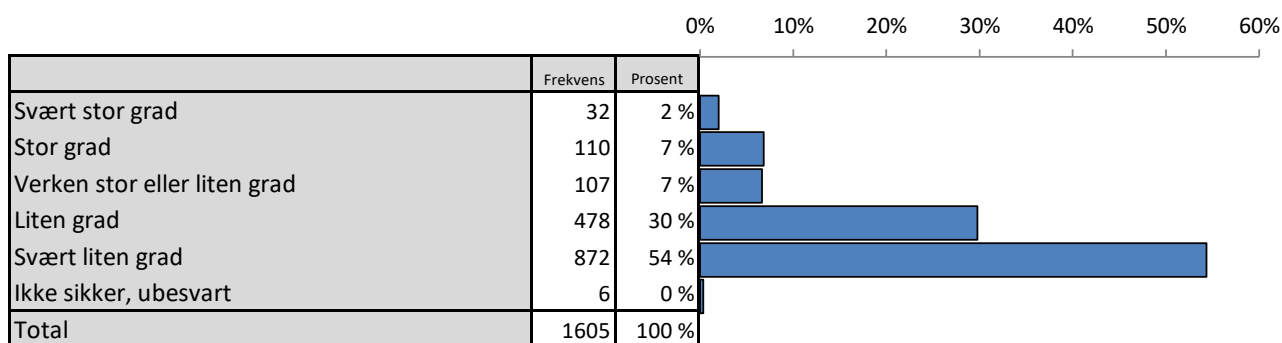
▼ Signifikant lavere

Spørsmål: Hvor enkelt eller vanskelig opplever du at det er å reise til handels- og servicetilbud?

Standardiserte gjennomsnitt: 0=Svært vanskelig og 100=Svært enkelt. 'Ikke sikker, ubesvart' er tatt ut.



Spørsmål: I hvor stor grad opplever du plager fra trafikkstøy innendørs der du bor?



Spørsmål: I hvor stor grad opplever du plager fra trafikkstøy innendørs der du bor?

Brutt ned på bakgrunnsvariabler

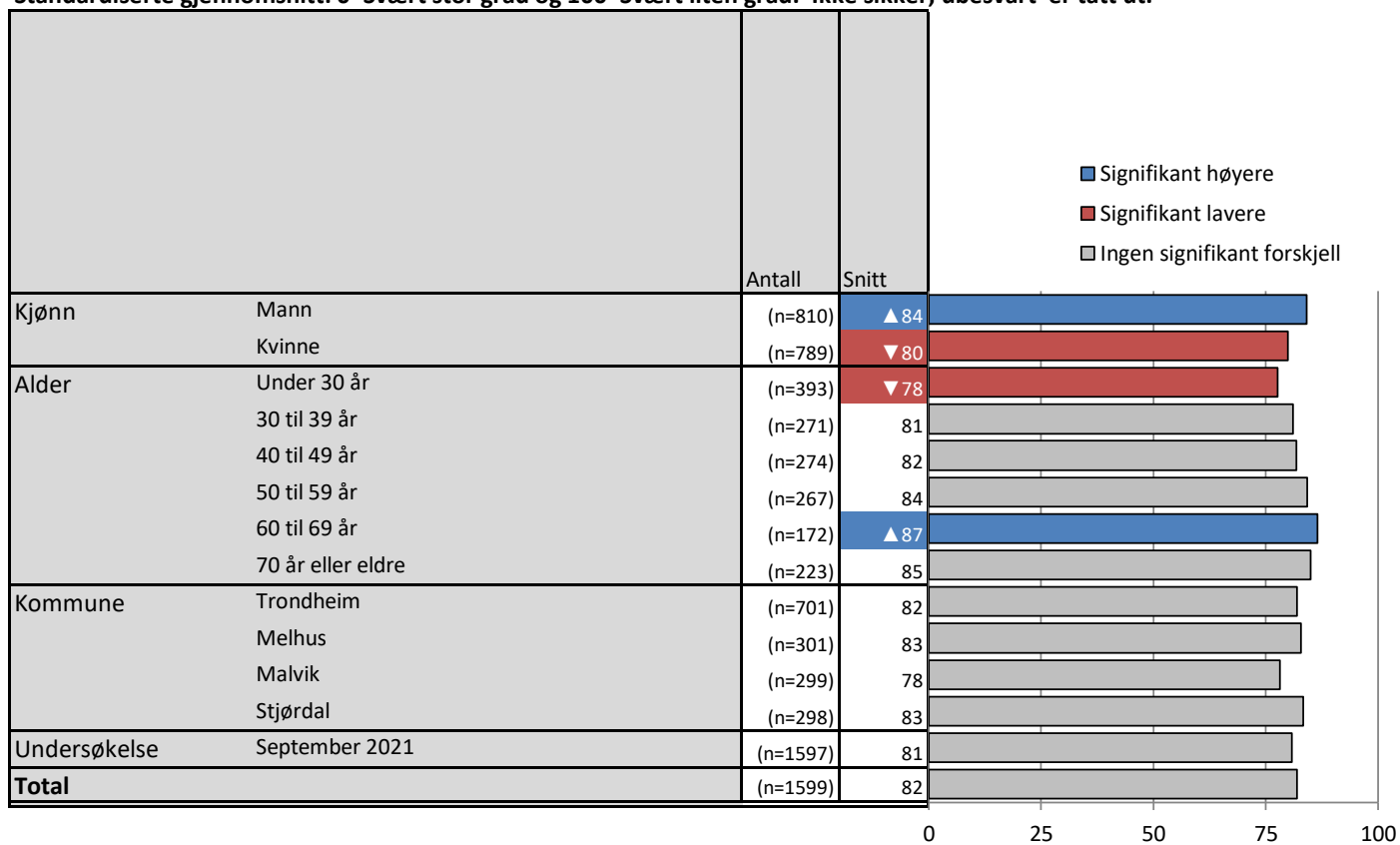
		Svært stor grad	Stor grad	Verken stor eller liten grad	Liten grad	Svært liten grad	Ikke sikker, ubesvart	Valid N
Kjønn	Mann	1%	7%	5%	27%	▲59%	0%	(n=811)
	Kvinne	3%	7%	8%	32%	▼50%	1%	(n=791)
Alder	Under 30 år	2%	8%	▲11%	▲37%	▼43%	▼0%	(n=393)
	30 til 39 år	3%	7%	8%	31%	52%	▼0%	(n=271)
	40 til 49 år	3%	8%	6%	26%	57%	▼0%	(n=274)
	50 til 59 år	1%	8%	4%	27%	60%	▼0%	(n=266)
	60 til 69 år	2%	5%	▼3%	26%	63%	2%	(n=174)
	70 år eller eldre	3%	4%	4%	26%	61%	1%	(n=226)
Kommune	Trondheim	2%	7%	7%	30%	54%	0%	(n=705)
	Melhus	1%	7%	8%	26%	58%	▼0%	(n=301)
	Malvik	▲5%	8%	8%	28%	51%	0%	(n=300)
	Stjørdal	2%	8%	▼4%	28%	58%	1%	(n=301)
Undersøkelse	September 2021	▲4%	6%	8%	28%	54%	0%	(n=1601)
Total		▼2%	7%	7%	30%	54%	0%	(n=1605)

▲ Signifikant høyere

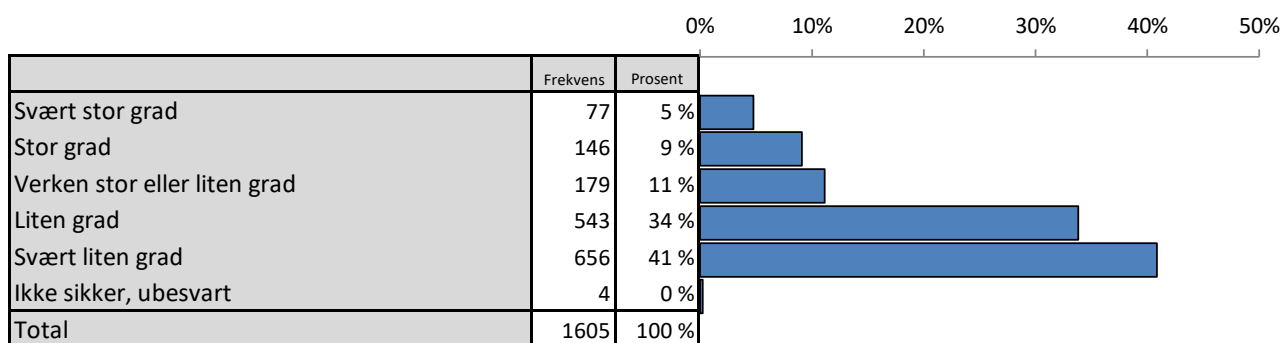
▼ Signifikant lavere

Spørsmål: I hvor stor grad opplever du plager fra trafikkstøy innendørs der du bor?

Standardiserte gjennomsnitt: 0=Svært stor grad og 100=Svært liten grad. 'Ikke sikker, ubesvart' er tatt ut.



Spørsmål: I hvor stor grad opplever du plager fra trafikkstøy utendørs der du bor?



Spørsmål: I hvor stor grad opplever du plager fra trafikkstøy utendørs der du bor?

Brutt ned på bakgrunnsvariabler

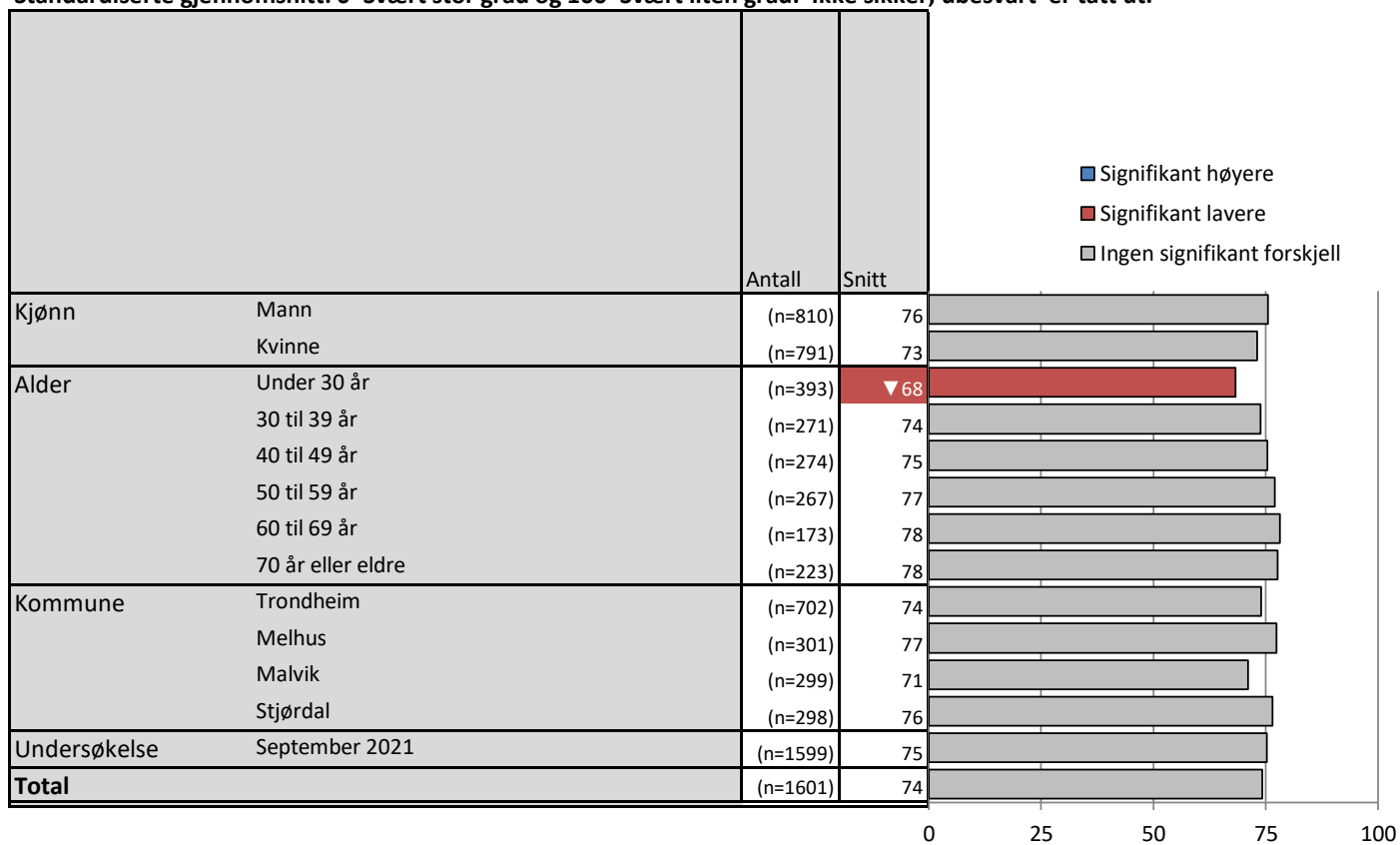
		Svært stor grad	Stor grad	Verken stor eller liten grad	Liten grad	Svært liten grad	Ikke sikker, ubesvart	Valid N
Kjønn	Mann	▼ 3%	9%	11%	35%	41%	0%	(n=811)
	Kvinne	▲ 7%	9%	11%	33%	41%	0%	(n=792)
Alder	Under 30 år	6%	10%	▲ 16%	37%	▼ 29%	▼ 0%	(n=394)
	30 til 39 år	4%	10%	11%	37%	38%	▼ 0%	(n=271)
	40 til 49 år	5%	8%	12%	30%	45%	▼ 0%	(n=274)
	50 til 59 år	3%	10%	9%	33%	46%	▼ 0%	(n=267)
	60 til 69 år	4%	7%	7%	32%	48%	1%	(n=174)
	70 år eller eldre	5%	8%	8%	31%	48%	1%	(n=226)
Kommune	Trondheim	5%	9%	12%	34%	40%	0%	(n=705)
	Melhus	3%	11%	7%	31%	48%	▼ 0%	(n=301)
	Malvik	6%	11%	13%	32%	38%	0%	(n=300)
	Stjørdal	6%	9%	7%	32%	46%	1%	(n=300)
Undersøkelse	September 2021	6%	8%	9%	33%	44%	0%	(n=1600)
Total		5%	9%	11%	34%	41%	0%	(n=1605)

▲ Signifikant høyere

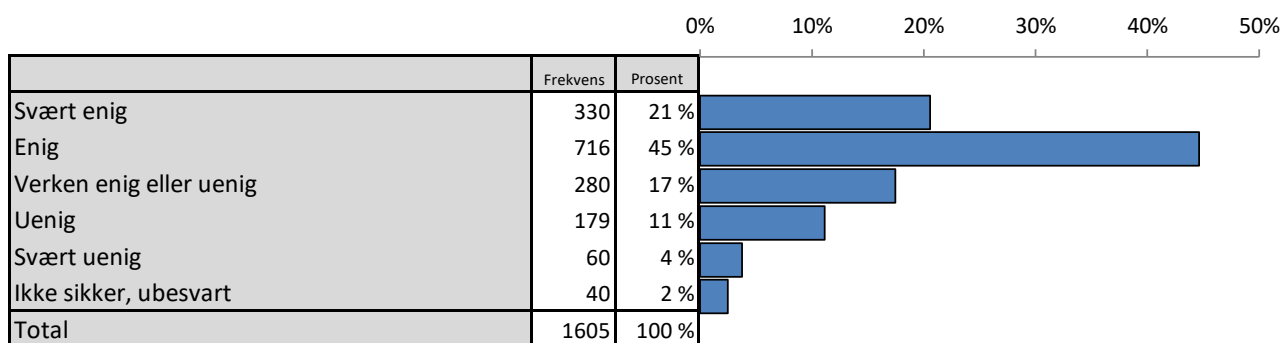
▼ Signifikant lavere

Spørsmål: I hvor stor grad opplever du plager fra trafikkstøy utendørs der du bor?

Standardiserte gjennomsnitt: 0=Svært stor grad og 100=Svært liten grad. 'Ikke sikker, ubesvart' er tatt ut.



Spørsmål: Det er trygt å sykle



Spørsmål: Det er trygt å sykle

Brutt ned på bakgrunnsvariabler

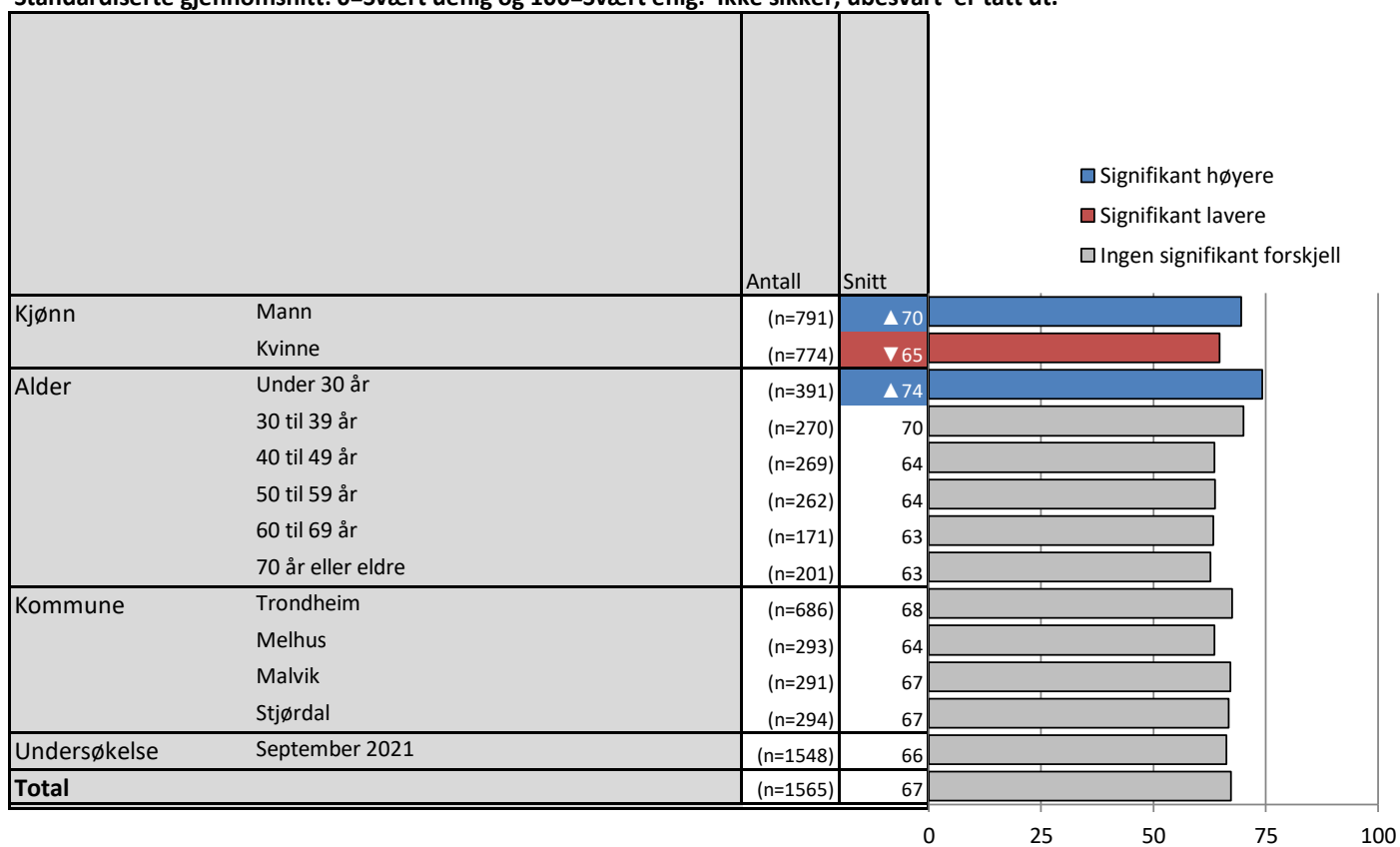
		Svært enig	Enig	Verken enig eller uenig	Uenig	Svært uenig	Ikke sikker, ubesvart	Valid N
Kjønn	Mann	23%	47%	▼ 14%	10%	3%	3%	(n=812)
	Kvinne	18%	43%	▲ 21%	12%	4%	2%	(n=793)
Alder	Under 30 år	▲ 29%	49%	14%	▼ 5%	3%	▼ 1%	(n=393)
	30 til 39 år	21%	49%	19%	8%	2%	▼ 0%	(n=270)
	40 til 49 år	17%	45%	16%	16%	5%	1%	(n=274)
	50 til 59 år	16%	43%	19%	16%	3%	2%	(n=267)
	60 til 69 år	17%	41%	21%	15%	4%	2%	(n=177)
	70 år eller eldre	17%	▼ 36%	18%	12%	6%	▲ 11%	(n=226)
Kommune	Trondheim	20%	45%	18%	11%	3%	3%	(n=704)
	Melhus	22%	37%	17%	13%	▲ 8%	3%	(n=302)
	Malvik	22%	43%	16%	13%	4%	3%	(n=300)
	Stjørdal	22%	44%	15%	12%	5%	2%	(n=300)
Undersøkelse	September 2021	20%	44%	16%	13%	4%	3%	(n=1599)
Total		21%	45%	17%	11%	4%	2%	(n=1605)

▲ Signifikant høyere

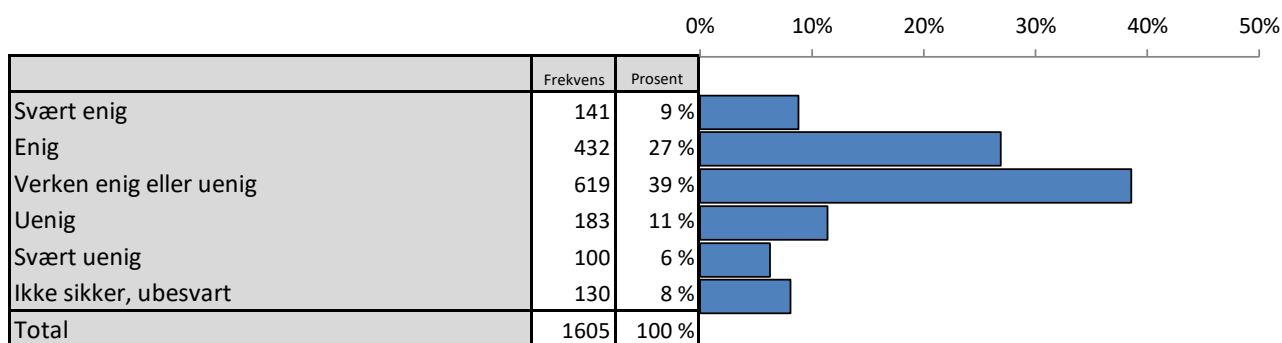
▼ Signifikant lavere

Spørsmål: Det er trygt å sykle

Standardiserte gjennomsnitt: 0=Svært uenig og 100=Svært enig. 'Ikke sikker, ubesvart' er tatt ut.



Spørsmål: Det er tryggere å sykle i dag enn for to år siden



Spørsmål: Det er tryggere å sykle i dag enn for to år siden

Brutt ned på bakgrunnsvariabler

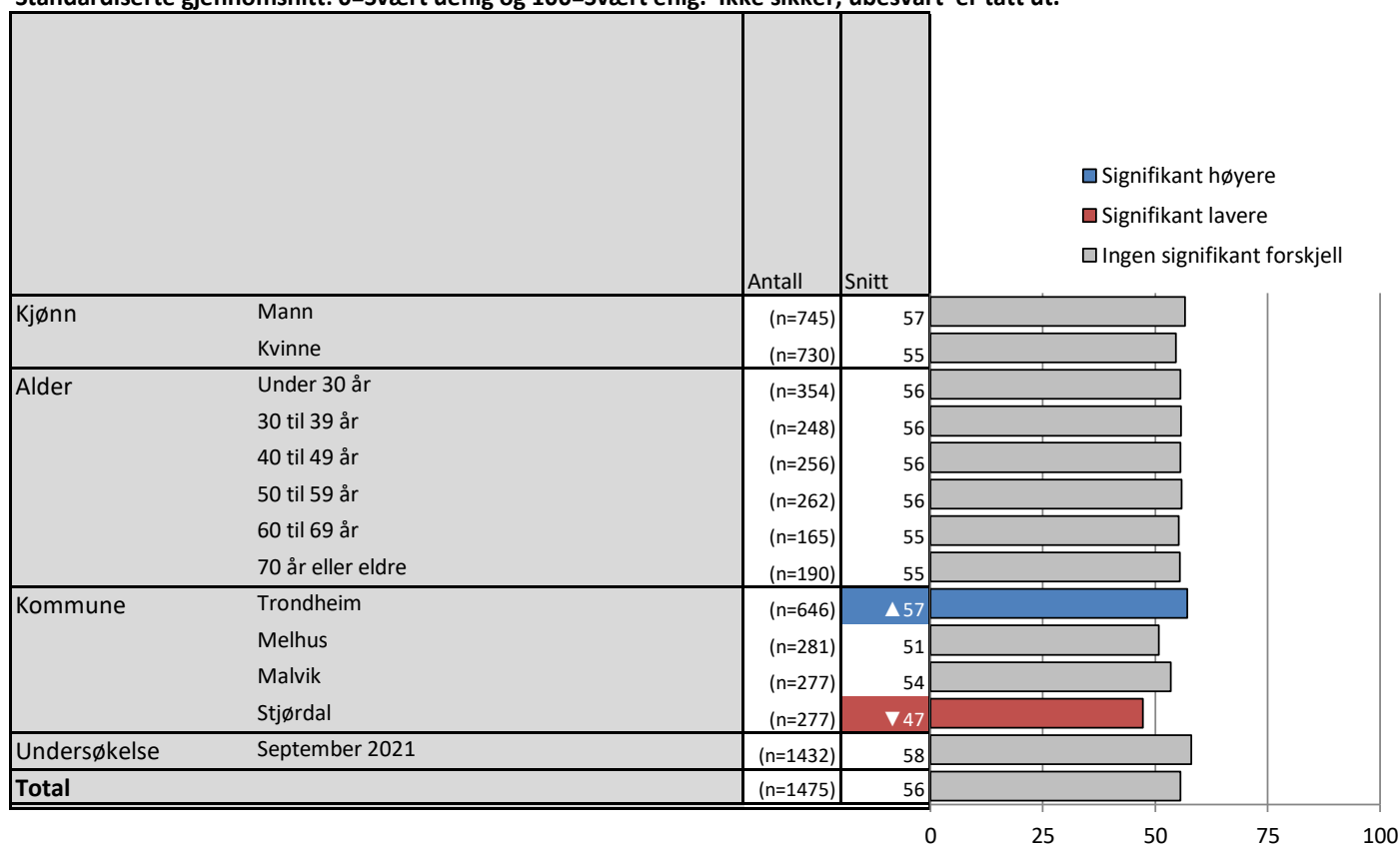
		Svært enig	Enig	Verken enig eller uenig	Uenig	Svært uenig	Ikke sikker, ubesvart	Valid N
Kjønn	Mann	9%	27%	39%	11%	6%	8%	(n=813)
	Kvinne	8%	26%	38%	12%	7%	8%	(n=793)
Alder	Under 30 år	8%	▼20%	▲48%	9%	▼4%	10%	(n=393)
	30 til 39 år	6%	30%	40%	10%	6%	8%	(n=270)
	40 til 49 år	10%	26%	39%	12%	7%	6%	(n=273)
	50 til 59 år	13%	28%	36%	10%	10%	▼2%	(n=267)
	60 til 69 år	7%	31%	34%	16%	5%	6%	(n=175)
	70 år eller eldre	7%	31%	▼27%	12%	7%	▲16%	(n=225)
Kommune	Trondheim	9%	▲29%	38%	▼10%	6%	8%	(n=704)
	Melhus	9%	21%	38%	15%	10%	7%	(n=302)
	Malvik	8%	22%	43%	14%	6%	8%	(n=300)
	Stjørdal	6%	19%	37%	▲20%	10%	8%	(n=300)
Undersøkelse	September 2021	▲12%	29%	▼29%	15%	5%	10%	(n=1601)
Total		▼9%	27%	▲39%	11%	6%	8%	(n=1605)

▲ Signifikant høyere

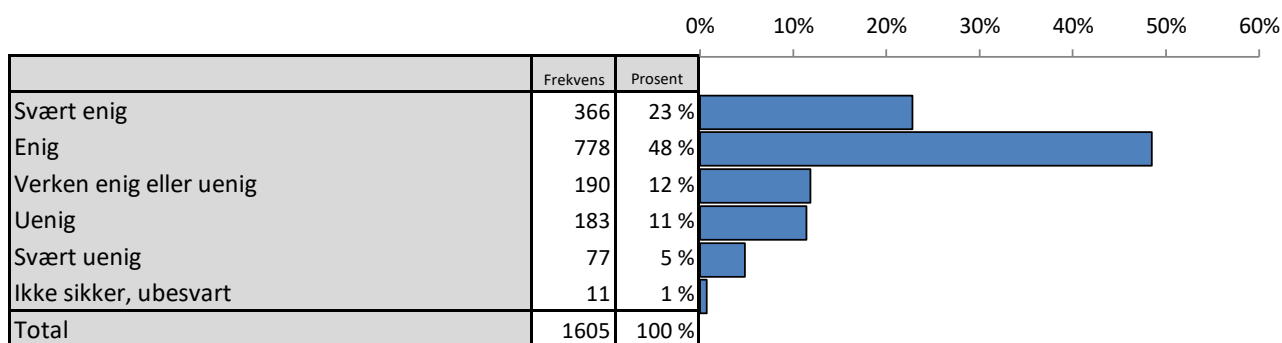
▼ Signifikant lavere

Spørsmål: Det er tryggere å sykle i dag enn for to år siden

Standardiserte gjennomsnitt: 0=Svært uenig og 100=Svært enig. 'Ikke sikker, ubesvart' er tatt ut.



Spørsmål: Det er godt tilrettelagt for fotgjengere



Spørsmål: Det er godt tilrettelagt for fotgjengere

Brutt ned på bakgrunnsvariabler

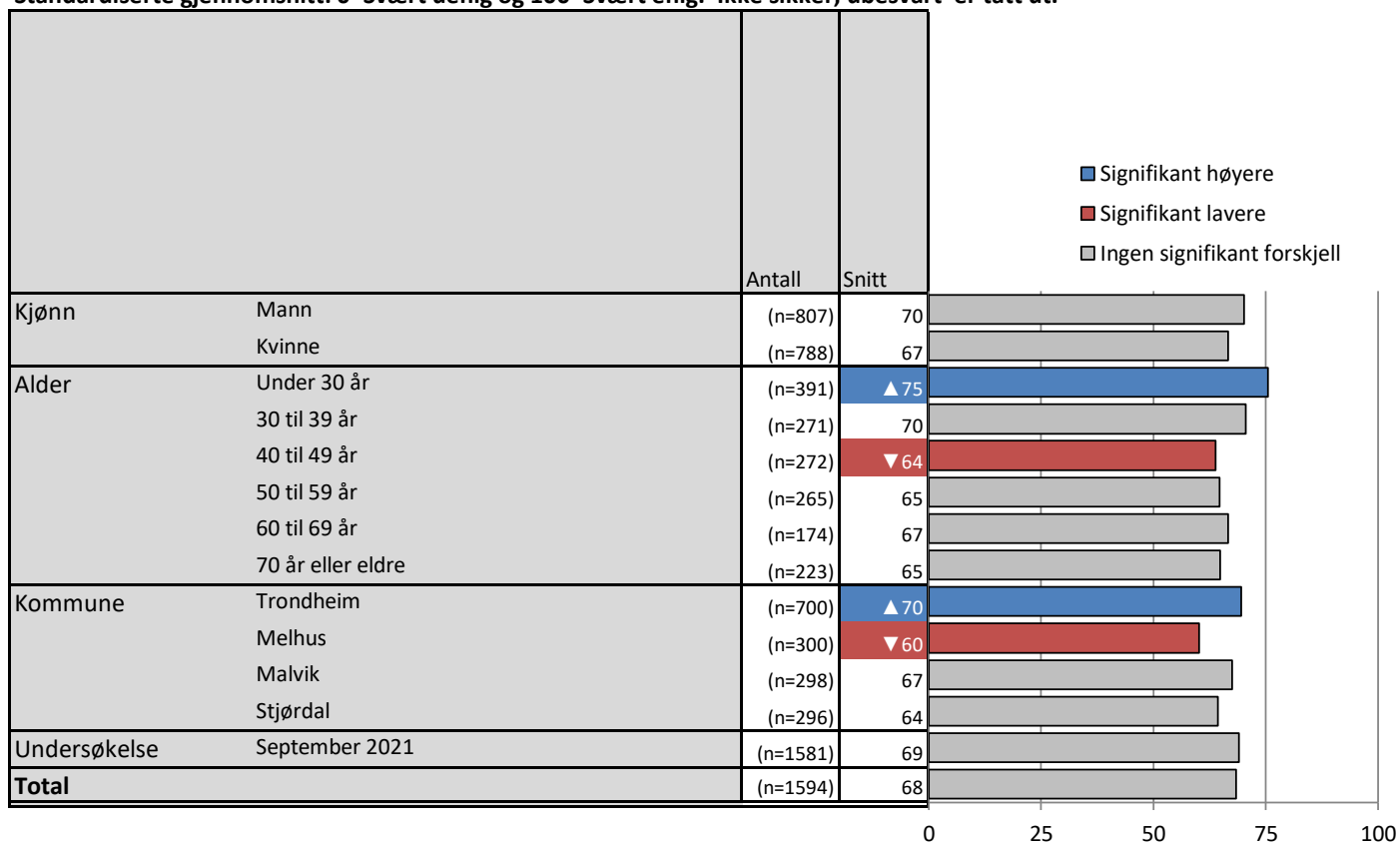
		Svært enig	Enig	Verken enig eller uenig	Uenig	Svært uenig	Ikke sikker, ubesvart	Valid N
Kjønn	Mann	23%	51%	12%	10%	3%	1%	(n=813)
	Kvinne	23%	46%	11%	13%	6%	1%	(n=794)
Alder	Under 30 år	▲ 31%	48%	10%	9%	▼ 1%	1%	(n=394)
	30 til 39 år	25%	49%	10%	12%	3%	▼ 0%	(n=271)
	40 til 49 år	▼ 14%	50%	16%	14%	5%	1%	(n=274)
	50 til 59 år	18%	47%	14%	13%	7%	1%	(n=268)
	60 til 69 år	23%	47%	11%	10%	8%	1%	(n=176)
	70 år eller eldre	20%	48%	10%	12%	9%	1%	(n=225)
Kommune	Trondheim	23%	50%	12%	10%	▼ 4%	1%	(n=705)
	Melhus	19%	41%	12%	17%	▲ 11%	0%	(n=301)
	Malvik	25%	45%	11%	14%	5%	1%	(n=299)
	Stjørdal	20%	45%	11%	14%	8%	1%	(n=300)
Undersøkelse	September 2021	23%	49%	11%	11%	4%	1%	(n=1600)
Total		23%	48%	12%	11%	5%	1%	(n=1605)

▲ Signifikant høyere

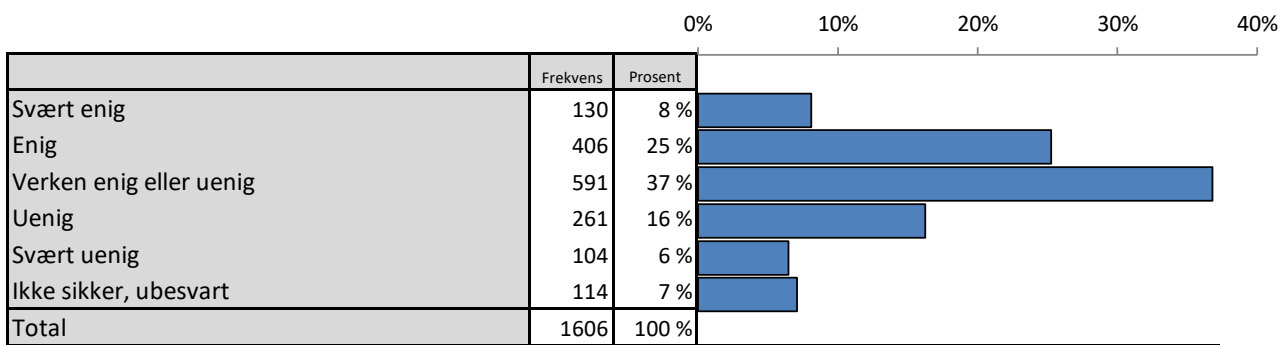
▼ Signifikant lavere

Spørsmål: Det er godt tilrettelagt for fotgjengere

Standardiserte gjennomsnitt: 0=Svært uenig og 100=Svært enig. 'Ikke sikker, ubesvart' er tatt ut.



Spørsmål: Det er bedre tilrettelagt for fotgjengere i dag enn for to år siden



Spørsmål: Det er bedre tilrettelagt for fotgjengere i dag enn for to år siden

Brutt ned på bakgrunnsvariabler

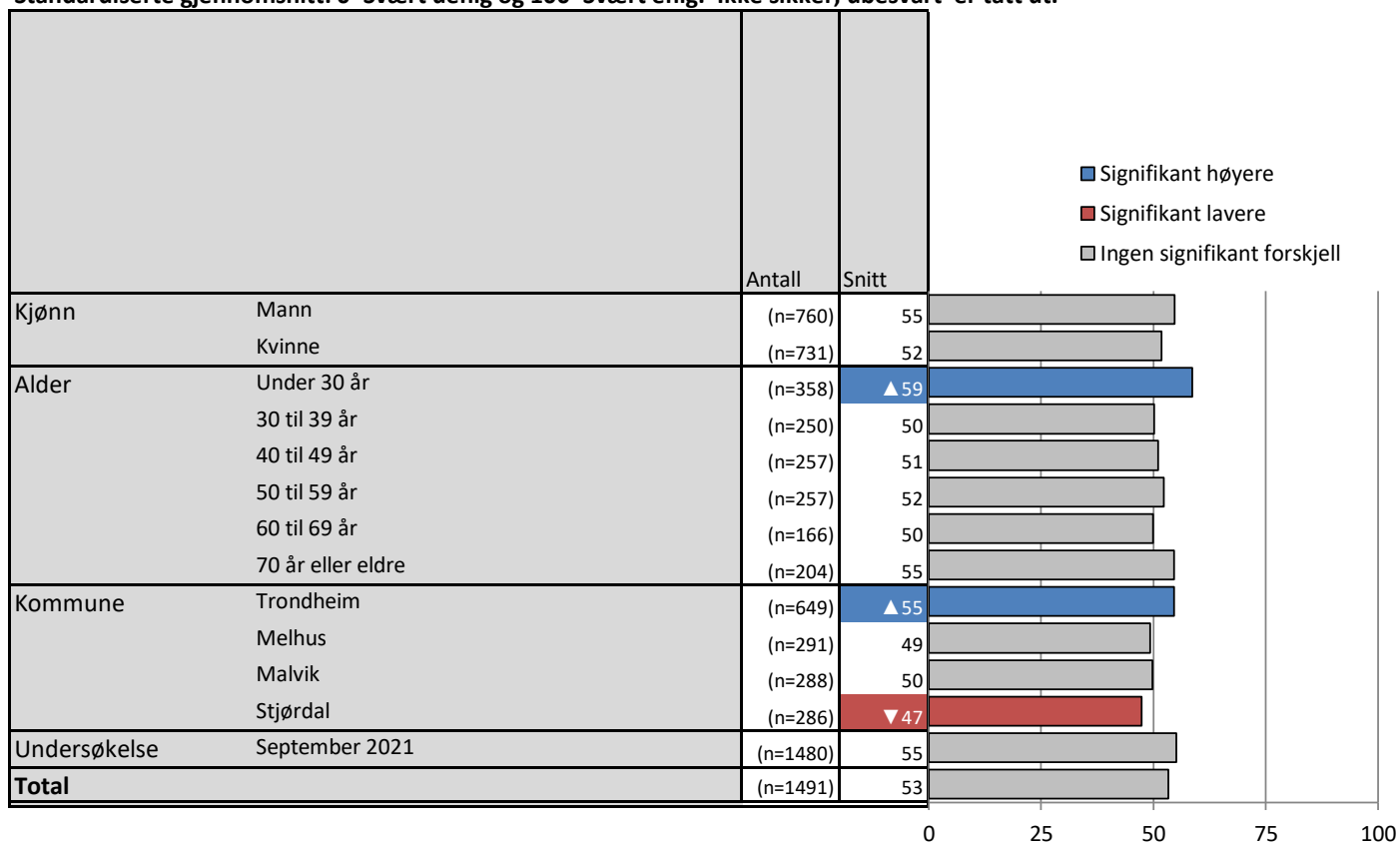
		Svært enig	Enig	Verken enig eller uenig	Uenig	Svært uenig	Ikke sikker, ubesvart	Valid N
Kjønn	Mann	9%	28%	36%	▼ 14%	7%	6%	(n=812)
	Kvinne	7%	23%	37%	▲ 19%	6%	8%	(n=793)
Alder	Under 30 år	▲ 12%	25%	39%	▼ 12%	▼ 3%	9%	(n=394)
	30 til 39 år	6%	21%	42%	17%	7%	7%	(n=271)
	40 til 49 år	8%	▼ 19%	43%	17%	7%	6%	(n=273)
	50 til 59 år	9%	26%	33%	20%	7%	4%	(n=269)
	60 til 69 år	▼ 2%	31%	35%	17%	10%	5%	(n=175)
	70 år eller eldre	8%	▲ 33%	▼ 24%	18%	7%	10%	(n=227)
Kommune	Trondheim	9%	26%	37%	15%	▼ 6%	▲ 8%	(n=703)
	Melhus	7%	24%	36%	17%	▲ 12%	3%	(n=301)
	Malvik	5%	22%	43%	18%	7%	4%	(n=299)
	Stjørdal	5%	22%	36%	23%	9%	5%	(n=300)
Undersøkelse	September 2021	9%	26%	38%	15%	5%	8%	(n=1599)
Total		8%	25%	37%	16%	6%	7%	(n=1606)

▲ Signifikant høyere

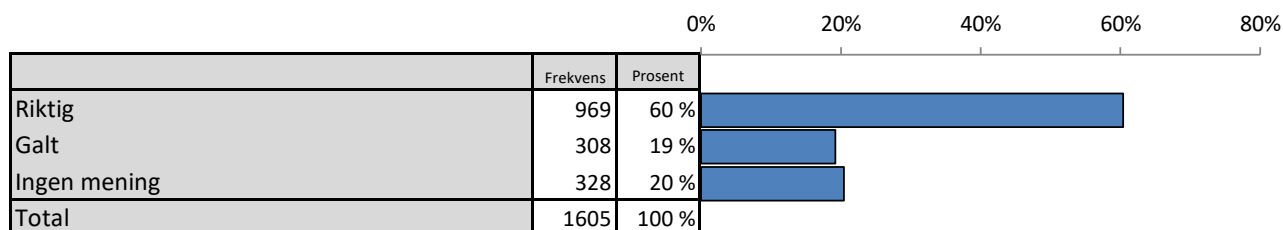
▼ Signifikant lavere

Spørsmål: Det er bedre tilrettelagt for fotgjengere i dag enn for to år siden

Standardiserte gjennomsnitt: 0=Svært uenig og 100=Svært enig. 'Ikke sikker, ubesvart' er tatt ut.



Spørsmål: En del av inntektene fra bomstasjonene i Miljøpakken går til å bedre kollektivtilbudet, og til bygging av gang- og sykkelveger og økt trafikksikkerhet. Synes du det er galt eller riktig at bilister betaler for slike miljøtiltak, eller har du ingen mening?



Spørsmål: En del av inntektene fra bomstasjonene i Miljøpakken går til å bedre kollektivtilbudet, og til bygging av gang- og sykkelveger og økt trafikksikkerhet. Synes du det er galt eller riktig at bilister betaler for slike miljøtiltak, eller har du ingen mening?

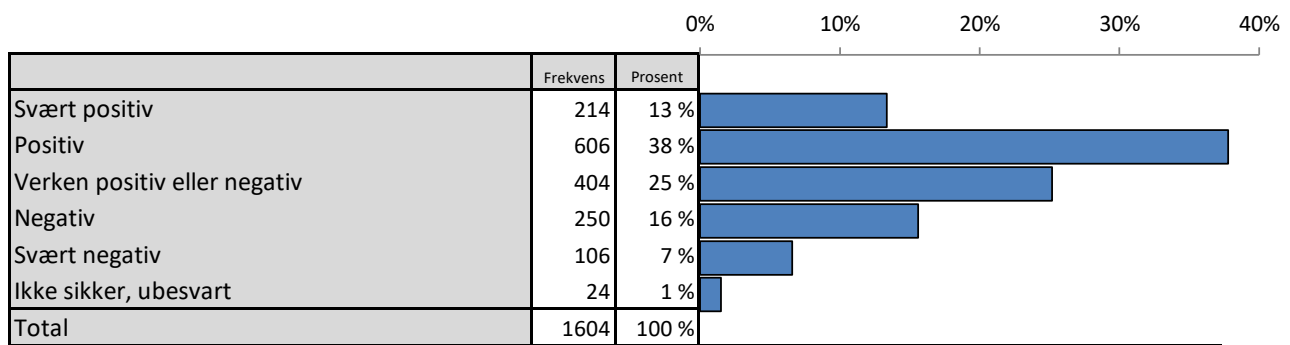
Brutt ned på bakgrunnsvariabler

		Riktig	Galt	Ingen mening	Valid N
Kjønn	Mann	58%	▲ 25%	▼ 17%	(n=812)
	Kvinne	63%	▼ 13%	▲ 24%	(n=793)
Alder	Under 30 år	55%	20%	25%	(n=393)
	30 til 39 år	66%	15%	20%	(n=271)
	40 til 49 år	▲ 68%	17%	▼ 15%	(n=273)
	50 til 59 år	57%	21%	22%	(n=267)
	60 til 69 år	62%	24%	14%	(n=175)
	70 år eller eldre	57%	19%	23%	(n=226)
Kommune	Trondheim	61%	18%	20%	(n=704)
	Melhus	58%	20%	23%	(n=302)
	Malvik	▼ 51%	26%	23%	(n=300)
	Stjørdal	59%	21%	20%	(n=300)
Undersøkelse	September 2021	62%	20%	17%	(n=1601)
Total		60%	19%	20%	(n=1605)

▲ Signifikant høyere

▼ Signifikant lavere

Spørsmål: Mellom 30 og 40 prosent av inntektene i Miljøpakken kommer fra bompenger. Hvor positiv eller negativ er du til bruk av bompenger i Trondheimsområdet?



Spørsmål: Mellom 30 og 40 prosent av inntektene i Miljøpakken kommer fra bompenger. Hvor positiv eller negativ er du til bruk av bompenger i Trondheimsområdet?

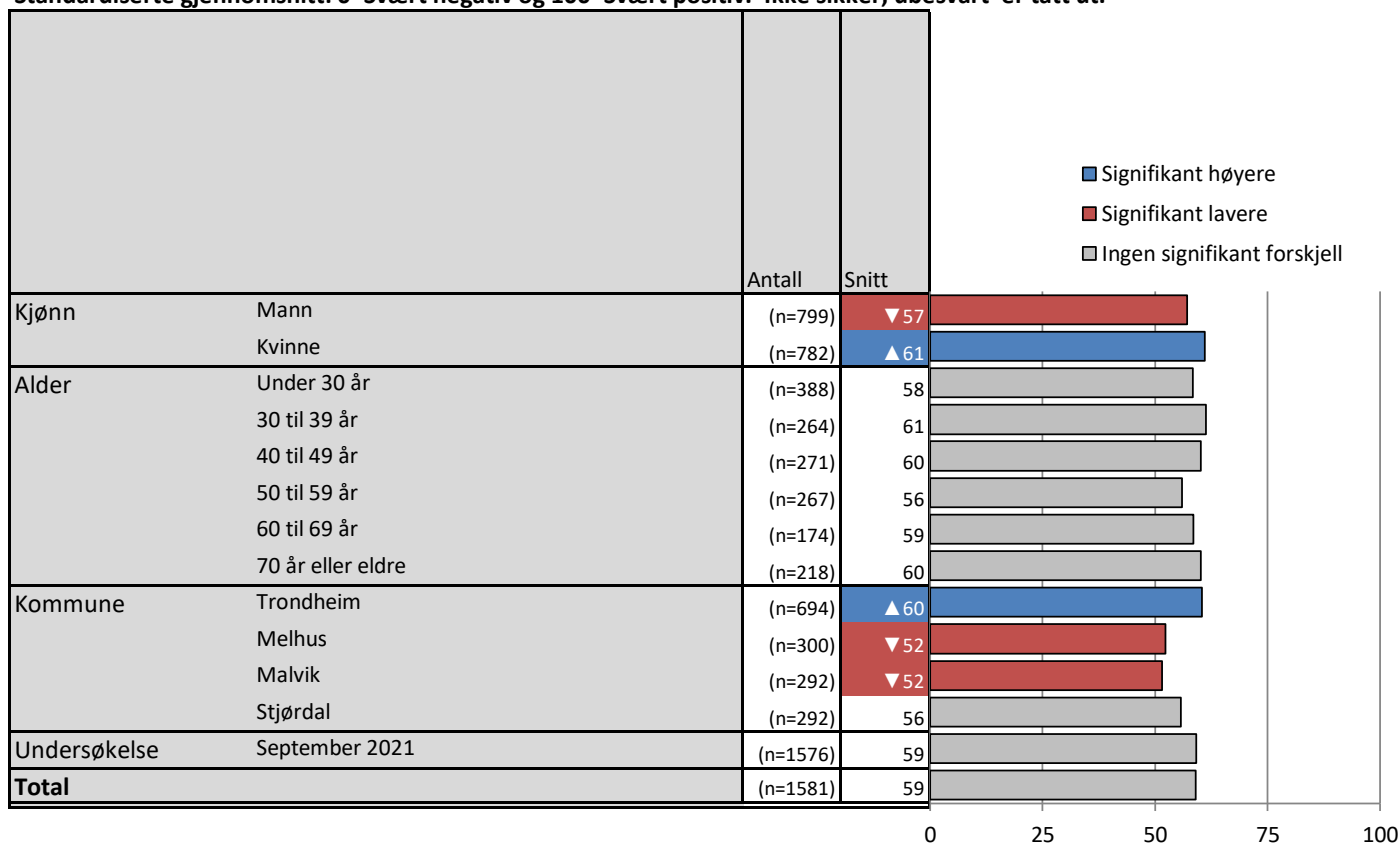
Brutt ned på bakgrunnsvariabler

		Svært positiv	Positiv	Verken positiv eller negativ	Negativ	Svært negativ	Ikke sikker, ubesvart	Valid N
Kjønn	Mann	13%	37%	23%	16%	▲ 9%	2%	(n=812)
	Kvinne	14%	39%	27%	15%	▼ 4%	1%	(n=794)
Alder	Under 30 år	16%	33%	25%	18%	7%	1%	(n=393)
	30 til 39 år	11%	44%	24%	12%	6%	3%	(n=270)
	40 til 49 år	14%	41%	22%	16%	6%	1%	(n=274)
	50 til 59 år	10%	38%	27%	15%	10%	0%	(n=267)
	60 til 69 år	15%	33%	30%	13%	8%	1%	(n=175)
	70 år eller eldre	12%	39%	26%	16%	4%	3%	(n=226)
Kommune	Trondheim	▲ 14%	▲ 39%	24%	15%	▼ 6%	1%	(n=704)
	Melhus	9%	30%	31%	22%	8%	▼ 0%	(n=301)
	Malvik	▼ 7%	33%	27%	19%	11%	3%	(n=300)
	Stjørdal	12%	34%	28%	15%	10%	3%	(n=301)
Undersøkelse	September 2021	15%	38%	21%	15%	9%	1%	(n=1601)
Total		13%	38%	25%	16%	7%	1%	(n=1604)

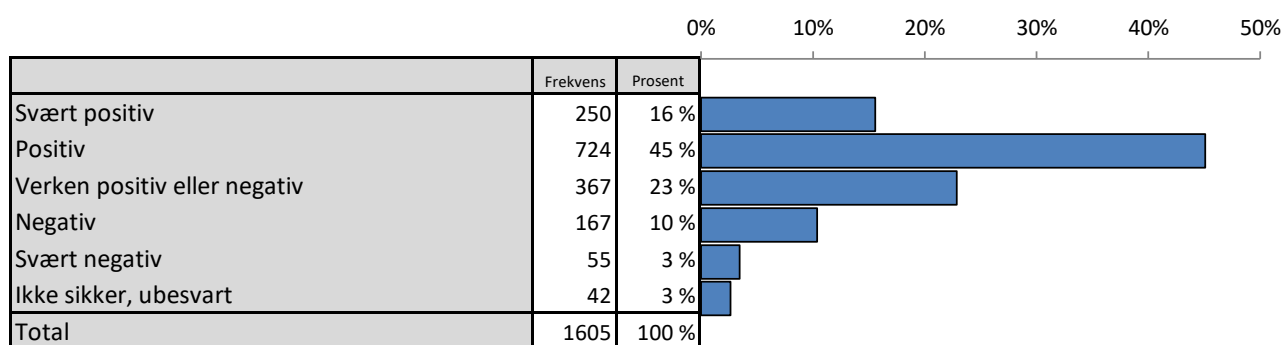
▲ Signifikant høyere
▼ Signifikant lavere

Spørsmål: Mellom 30 og 40 prosent av inntektene i Miljøpakken kommer fra bompenger. Hvor positiv eller negativ er du til bruk av bompenger i Trondheimsområdet?

Standardiserte gjennomsnitt: 0=Svært negativ og 100=Svært positiv. 'Ikke sikker, ubesvart' er tatt ut.



Spørsmål: Hvor positiv eller negativ er du til Miljøpakken?



Spørsmål: Hvor positiv eller negativ er du til Miljøpakken?

Brutt ned på bakgrunnsvariabler

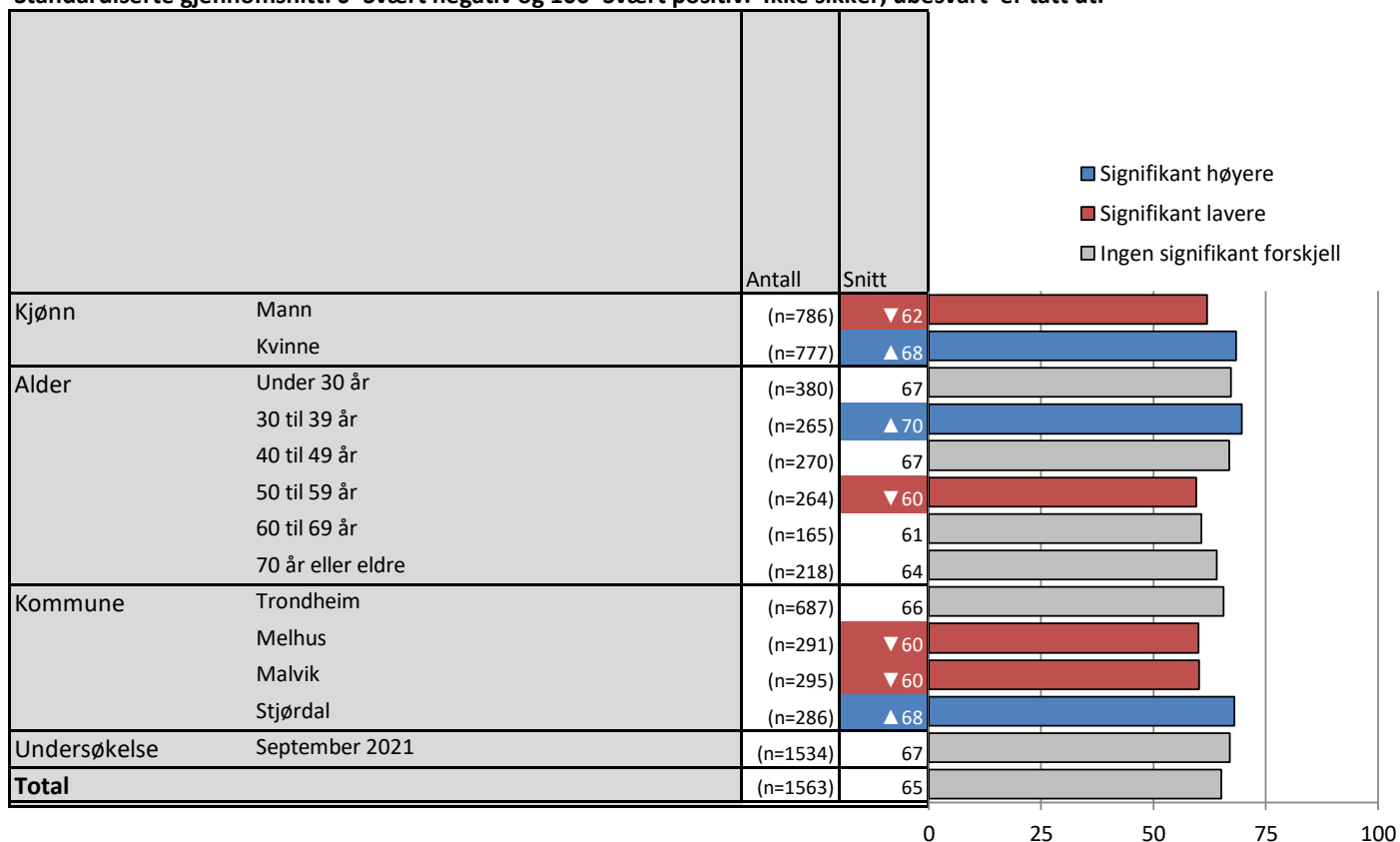
		Svært positiv	Positiv	Verken positiv eller negativ	Negativ	Svært negativ	Ikke sikker, ubesvart	Valid N
Kjønn	Mann	14%	43%	21%	▲ 13%	▲ 5%	3%	(n=811)
	Kvinne	18%	47%	25%	▼ 7%	▼ 1%	2%	(n=793)
Alder	Under 30 år	▲ 21%	40%	23%	10%	3%	4%	(n=392)
	30 til 39 år	20%	48%	20%	7%	2%	2%	(n=271)
	40 til 49 år	13%	▲ 54%	19%	10%	3%	1%	(n=275)
	50 til 59 år	13%	39%	26%	14%	6%	1%	(n=267)
	60 til 69 år	▼ 10%	41%	27%	13%	4%	6%	(n=175)
	70 år eller eldre	11%	49%	24%	9%	4%	3%	(n=225)
Kommune	Trondheim	▲ 16%	45%	23%	10%	3%	2%	(n=704)
	Melhus	▼ 8%	47%	22%	▲ 16%	4%	3%	(n=300)
	Malvik	12%	40%	28%	13%	5%	2%	(n=300)
	Stjørdal	15%	50%	21%	▼ 7%	2%	5%	(n=300)
Undersøkelse	September 2021	17%	46%	20%	9%	3%	4%	(n=1600)
Total		16%	45%	23%	10%	3%	3%	(n=1605)

▲ Signifikant høyere

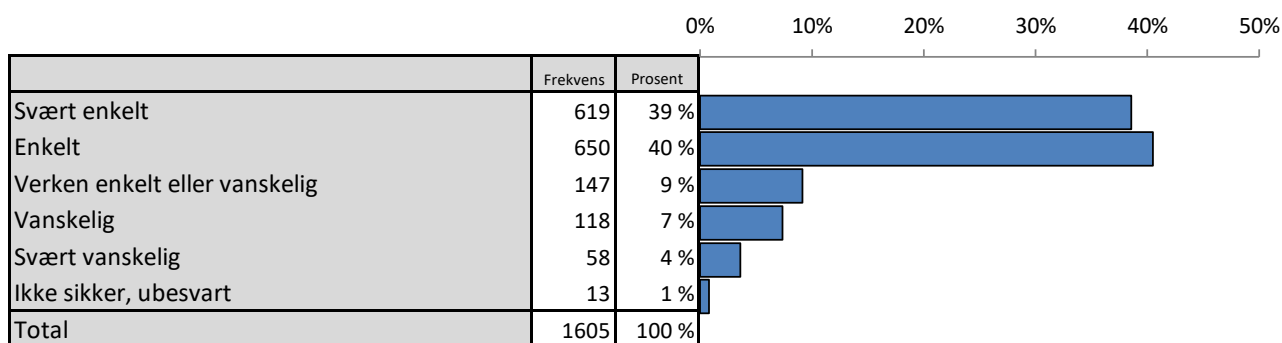
▼ Signifikant lavere

Spørsmål: Hvor positiv eller negativ er du til Miljøpakken?

Standardiserte gjennomsnitt: 0=Svært negativ og 100=Svært positiv. 'Ikke sikker, ubesvart' er tatt ut.



Spørsmål: Hvor enkelt eller vanskelig opplever du at det er å reise til ditt nærmeste by- eller tettstedsområde?



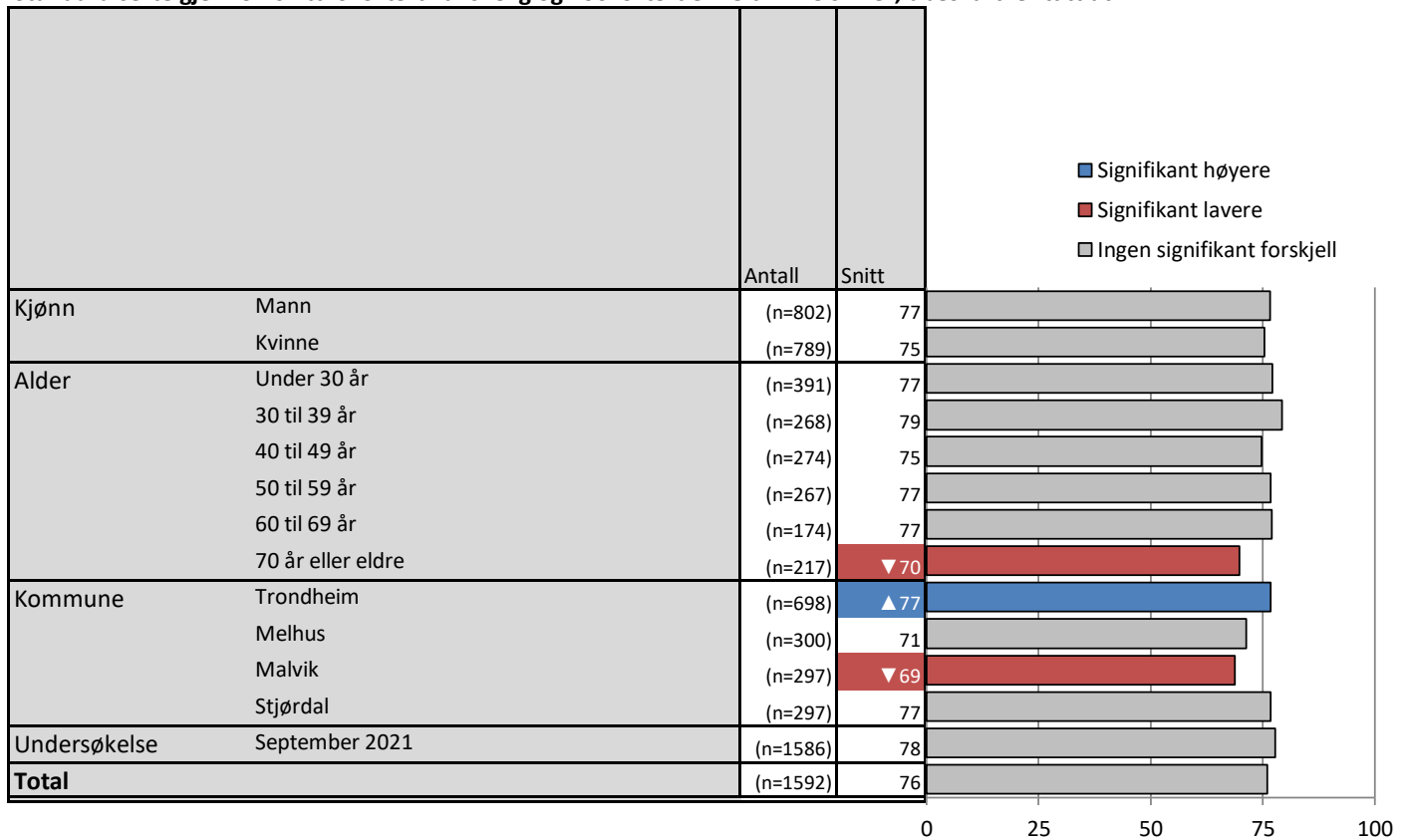
Spørsmål: Hvor enkelt eller vanskelig opplever du at det er å reise til ditt nærmeste by- eller tettstedsområde?
Brutt ned på bakgrunnsvariabler

		Svært enkelt	Enkelt	Verken enkelt eller vanskelig	Vanskelig	Svært vanskelig	Ikke sikker, ubesvart	Valid N
Kjønn	Mann	37%	▲ 44%	9%	6%	3%	1%	(n=813)
	Kvinne	41%	▼ 37%	9%	9%	4%	0%	(n=793)
Alder	Under 30 år	39%	39%	▲ 14%	5%	2%	1%	(n=394)
	30 til 39 år	44%	39%	8%	6%	2%	1%	(n=270)
	40 til 49 år	36%	44%	8%	8%	4%	▼ 0%	(n=274)
	50 til 59 år	41%	39%	9%	7%	3%	▼ 0%	(n=267)
	60 til 69 år	38%	46%	▼ 4%	6%	5%	1%	(n=175)
	70 år eller eldre	32%	38%	8%	▲ 13%	6%	▲ 4%	(n=224)
Kommune	Trondheim	▲ 40%	39%	9%	7%	3%	1%	(n=704)
	Melhus	▼ 27%	▲ 51%	7%	10%	5%	0%	(n=302)
	Malvik	▼ 25%	45%	12%	11%	6%	1%	(n=300)
	Stjørdal	41%	39%	7%	6%	5%	1%	(n=300)
Undersøkelse	September 2021	42%	38%	10%	6%	3%	1%	(n=1601)
Total		39%	40%	9%	7%	4%	1%	(n=1605)

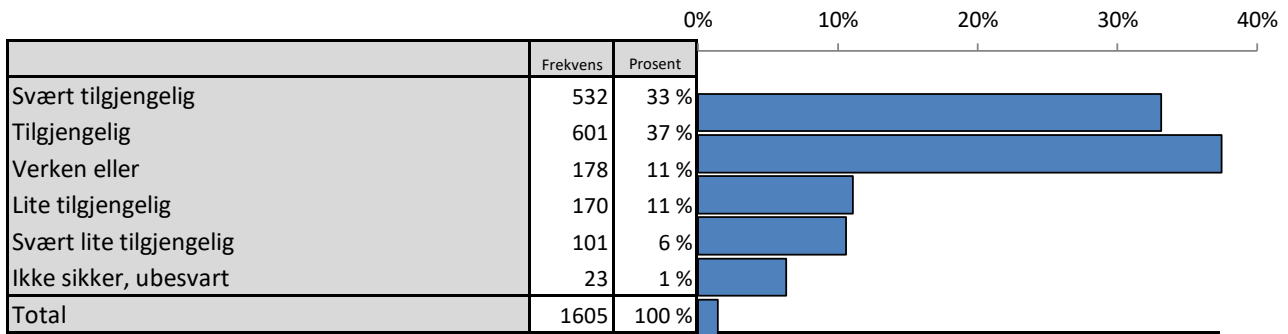
▲ Signifikant høyere
 ▼ Signifikant lavere

Spørsmål: Hvor enkelt eller vanskelig opplever du at det er å reise til ditt nærmeste by- eller tettstedsområde?

Standardiserte gjennomsnitt: 0=Svært vanskelig og 100=Svært enkelt. 'Ikke sikker, ubesvart' er tatt ut.



Spørsmål: Tilgang til kollektivtransport handler ikke bare om rutetilbudet, men også om avstand til holdeplass, utforming av holdeplass, av- og påstigning fra/til kjøretøy, brøyting, universell utforming osv. Hvordan opplever du at tilgangen til kollektivtransport er?



Spørsmål: Tilgang til kollektivtransport handler ikke bare om rutetilbudet, men også om avstand til holdeplass, utforming av holdeplass, av- og påstigning fra/til kjøretøy, brøyting, universell utforming osv. Hvordan opplever du at tilgangen til kollektivtransport er?

Brutt ned på bakgrunnsvariabler

		Svært tilgjengelig	Tilgjengelig	Verken eller	Lite tilgjengelig	Svært lite tilgjengelig	Ikke sikker, ubesvart	Valid N
Kjønn	Mann	32%	37%	12%	11%	6%	2%	(n=812)
	Kvinne	35%	38%	10%	10%	6%	1%	(n=793)
Alder	Under 30 år	▲ 46%	▼ 28%	10%	10%	4%	1%	(n=393)
	30 til 39 år	33%	39%	12%	8%	7%	▼ 0%	(n=271)
	40 til 49 år	▼ 24%	▲ 45%	13%	11%	6%	1%	(n=274)
	50 til 59 år	▼ 26%	42%	13%	11%	8%	0%	(n=266)
	60 til 69 år	27%	35%	12%	12%	8%	▲ 5%	(n=175)
	70 år eller eldre	35%	39%	▼ 5%	12%	7%	3%	(n=226)
Kommune	Trondheim	▲ 36%	38%	11%	▼ 9%	▼ 4%	1%	(n=704)
	Melhus	▼ 20%	40%	9%	16%	▲ 14%	1%	(n=300)
	Malvik	23%	42%	11%	14%	8%	2%	(n=300)
	Stjørdal	▼ 20%	▼ 30%	11%	▲ 20%	▲ 18%	1%	(n=300)
Undersøkelse	September 2021	35%	39%	▼ 8%	9%	7%	2%	(n=1599)
Total		33%	37%	▲ 11%	11%	6%	1%	(n=1605)

▲ Signifikant høyere

▼ Signifikant lavere

Spørsmål: Tilgang til kollektivtransport handler ikke bare om rutetilbudet, men også om avstand til holdeplass, utforming av holdeplass, av- og påstigning fra/til kjøretøy, brøyting, universell utforming osv. Hvordan opplever du at tilgangen til kollektivtransport er? Standardiserte gjennomsnitt: 0=Svært lite tilgjengelig og 100=Svært tilgjengelig. 'Ikke sikker, ubesvart' er tatt ut.

