

Bromstadruta - varsel om planoppstart og medvirkningsmøte

Trondheim kommune



Miljøpakken
– bedre by

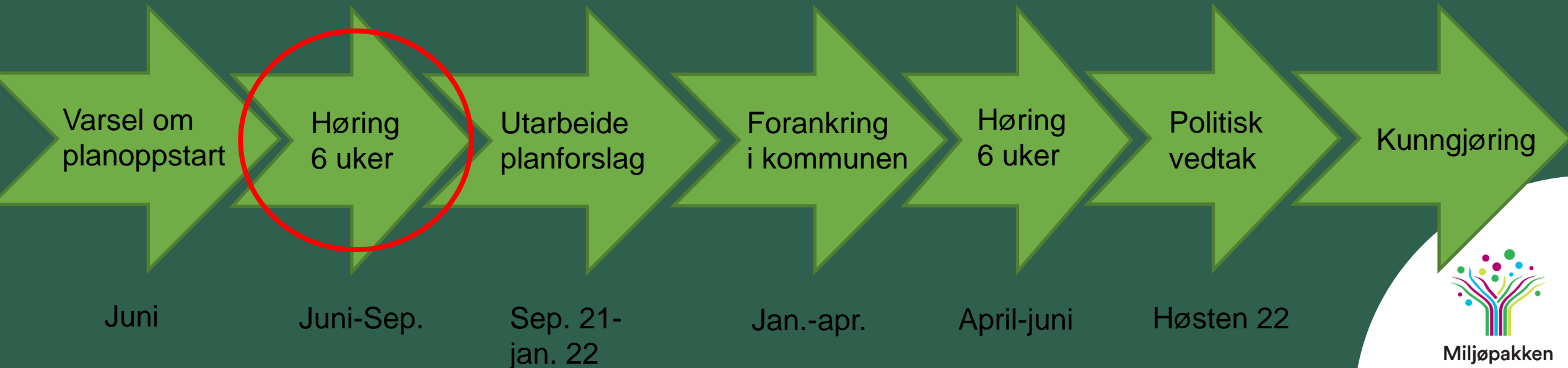
Agenda

1. Planprosess med fremdrift av reguleringsplan
2. Medvirkning - hvordan kan en medvirke
3. Prosjektets mål og mandat
4. Generell informasjon om prosjektet
5. Presentasjon av foreløpige skisser
6. Fremdrift på sykkeltiltaket
7. Spørsmål



Planprosess med fremdrift av reguleringsplan

- Hvorfor planprosess
- Hovedaktivitetene i planprosess
- Vår fremdrift



Medvirkning

- Innsigelse vs. innspill
 - Særmøter
- Informasjon: <https://miljopakken.no/prosjekter/bromstadruta-for-sykkel>
- Innspillsportal

Innspill til planarbeidet sendes innen 03.09.2021:

Rambøll

v/ P.b. 9420 Torgarden

7493 Trondheim

eller sendes på epost til:
eirik.lind@ramboll.no



PROSJEKTTYPE:
Sykkel

BYGGESTART:
2024 (ikke avklart)

STATUS:
Under planlegging

FERDIGSTILLING:
2026 (ikke avklart)



Bromstadruta går via Fernanda Nissens veg og Bromstadekra med tverrforbindelse til Bromstadvegen, videre via Tungasletta og deler av Ingvald Ystgaards veg og Granåsvegen der ruta avsluttes mot Sildråpevegen. Store deler av ruta inngår som en del av hovednettlet for sykkel som ble vedtatt i Sykkelstrategien fra 2014.

Formål

- Sikre sammenhengende sykkelveg med fortau, inkludert gode sykkelkryssinger, gjennom regulering.
- Gi syklister og gående god framkommelighet, og et tilbud som oppleves trygt og sikkert for alle.

Framdrift

- Varsling av oppstart av reguleringsplan medio juni 2021
- Medvirkningsmøte er planlagt gjennomført den 24, 25 og 26 august kl 18-20
- Innsending av komplett planforslag januar 2022
- Vedtatt reguleringsplan 4. kvartal 2022
- Byggeplan 2023-2024
- Bygging 2024-2026

Hva mener du?

Du kan enkelt gi innspill til planen via et kart: [Klikk på innspillkart](#)

* Les om personvern nederst

Digitale møter

Link vil bli publisert en uke i forkant her.

– **Tirsdag 24. august kl. 18.00 – 20.00:**

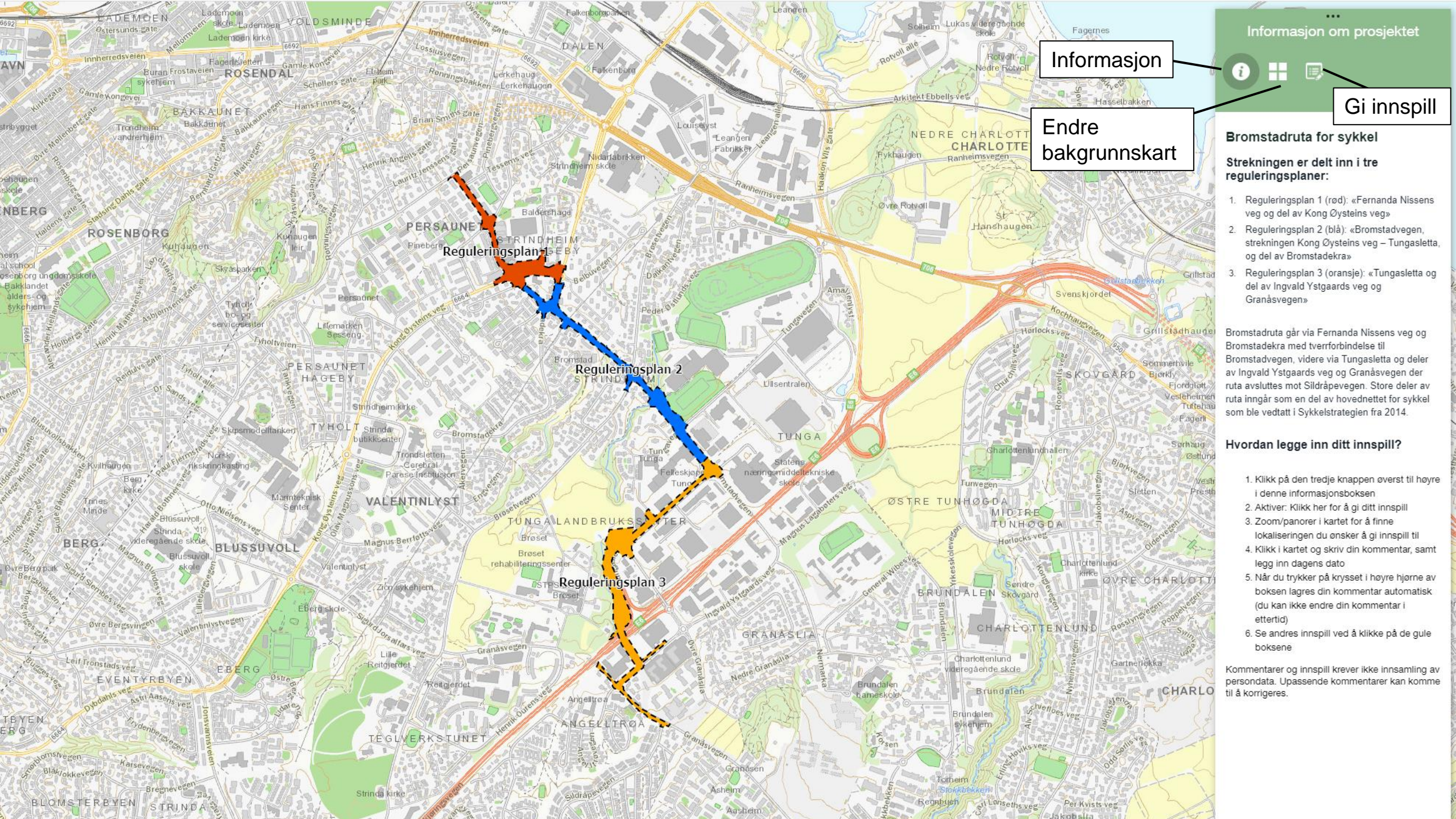
Plan 1. «Reguleringsplan for Fernanda Nissens veg og del av Kong Øysteins veg»

– **Onsdag 25. august kl. 18.00 – 20.00:**

Plan 2. «Reguleringsplan for Bromstadvegen, strekningen Kong Øysteins veg – Tungasletta, og del av Bromstadekra»

– **Torsdag 26. august kl. 18.00 – 20.00:**

Plan 3: «Reguleringsplan for Tungasletta og del av Ingvald Ystgaards veg og Granåsvegen»



Gi innspill

Informasjon

Endre bakgrunnskart

Bromstadruta for sykkel

Strekningen er delt inn i tre reguleringsplaner:

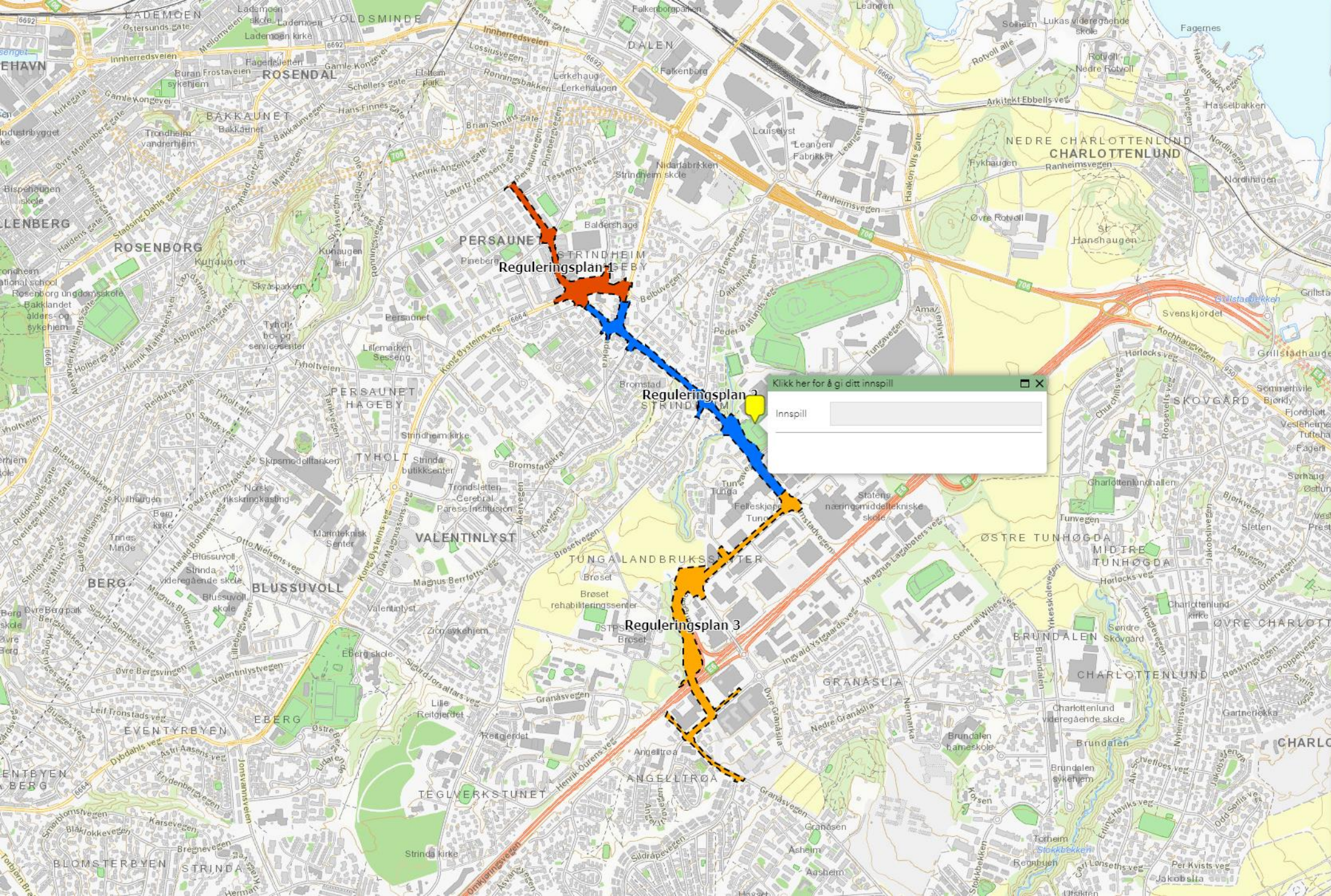
1. Reguleringsplan 1 (rød): «Fernanda Nissens veg og del av Kong Øysteins veg»
2. Reguleringsplan 2 (blå): «Bromstadevegen, strekningen Kong Øysteins veg – Tungasletta, og del av Bromstadekra»
3. Reguleringsplan 3 (oransje): «Tungasletta og del av Ingvald Ystgaards veg og Granåsvegen»

Bromstadruta går via Fernanda Nissens veg og Bromstadekra med tverrforbindelse til Bromstadevegen, videre via Tungasletta og deler av Ingvald Ystgaards veg og Granåsvegen der ruta avsluttes mot Sildrøpevegen. Store deler av ruta inngår som en del av hovednettet for sykkel som ble vedtatt i Sykkelstrategien fra 2014.

Howdan legge inn ditt innspill?

1. Klikk på den tredje knappen øverst til høyre i denne informasjonsboksen
2. Aktiver: Klikk her for å gi ditt innspill
3. Zoom/panorer i kartet for å finne lokaliseringen du ønsker å gi innspill til
4. Klikk i kartet og skriv din kommentar, samt legg inn dagens dato
5. Når du trykker på krysset i høyre hjørne av boksen lagres din kommentar automatisk (du kan ikke endre din kommentar i ettertid)
6. Se andres innspill ved å klikke på de gule boksene

Kommentarer og innspill krever ikke Innsamling av persondata. Upassende kommentarer kan komme til å korrigeres.



Klikk her for å gi ditt innspill


Klikk her for å gi ditt innspill

Gi ditt innspill

Velg mal for å opprette geoobjekter

Klikk her for å gi ditt innspill



Klikk her for å gi ditt innspill

Prosjektets mål og mandat

Byvekstavtalen

- Trondheim har forpliktet seg til at all transportvekst skal tas med kollektivtransport, sykkel og gange

Virkemiddel

- tilrettelegge med bygging av sykkelinfrastruktur

Mål

- doble sykkelandelen fra 2010 fram til 2025
- bygge et sammenhengende hovednett for sykkel

Politisk vedtak på hovednettet for sykkel

- planlegge separate sykkelanlegg, dvs. at en skiller gående og syklende.



Avtale for grønnere transport - hvem blir m...

Prosjektets mål og mandat

Prosjektets mål er å:

- sikre en sammenhengende sykkelrute som gir god framkommelighet for syklister og gående, og som oppleves trygt og trafikksikkert for alle.

Mange viktige målpunkt langs Bromstadruta

Bromstadruta mangler separert tilbud i dag.



Generell informasjon om prosjektet - tverrsnitt

Sykkelveg med fortau vil i prinsippet planlegges etter følgende tverrsnitt langs kjørebanelen:

- rabatt min. 1,5 meter
- sykkelveg 3 meter
- fortau 2,5 m inkl. skulder

Prosjektet har mål om så bred rabatt som mulig siden rabatten er viktig for trafiksikkerheten, men den er også viktig for å gi rom for grønt, gatelys, skilt, sykkelparkering, snøopplag og bussholdeplasser.



Generell informasjon om prosjektet

Vi skal planlegge sykkelveg med fortau over en strekning på ca. 3 km fra Fernanda Nissens veg til Sildråpevegen. Prosjektet omtales som Bromstadruta.

Bromstadruta er delt inn i tre reguleringsplaner:

1. «Fernanda Nissens veg og del av Kong Øysteins veg»
2. «Bromstadvegen, strekningen Kong Øysteins veg – Tungasletta, og del av Bromstadekra»
3. «Tungasletta og del av Ingvald Ystgaards veg og Granåsvegen»



Generell informasjon om prosjektet

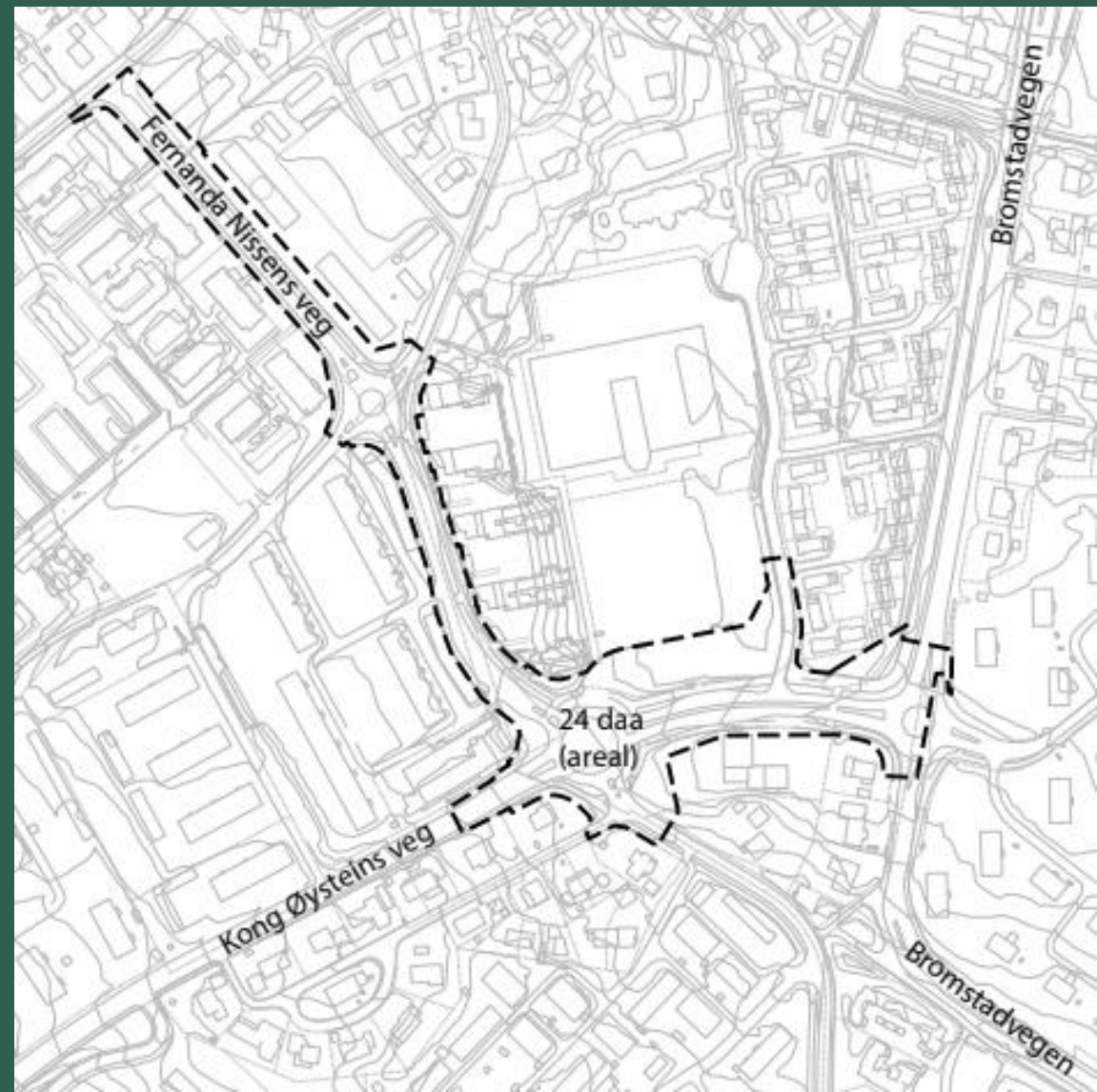
Planavgrensningen er grov og viser et større areal enn det ferdige sykkelanlegget vil beslaglegge av areal.

Når vi skal anlegge sykkelveg med fortau vil:

- noen bli direkte berørt av tiltaket i form av inngrep på egen eiendom.
- noen blir berørt midlertidig - dvs. at vi må ha tilgang til deler av eiendommen mens vi bygger sykkeltiltaket. Når arbeidet er ferdigstilt vil dette arealet tilbakeføres til opprinnelig tilstand før inngrepet fant sted.

For de som blir berørt vil det gis kompensasjon for anleggsbelte og vegetasjon (trær og busker) og gjerder, støyskjermer og murer som blir berørt blir erstattet med nytt.

Det vil ikke tilbys nye støyskjermer siden sykkeltiltak defineres som et miljø- og sikkerhetstiltak og medfører ikke økning i støynivå.



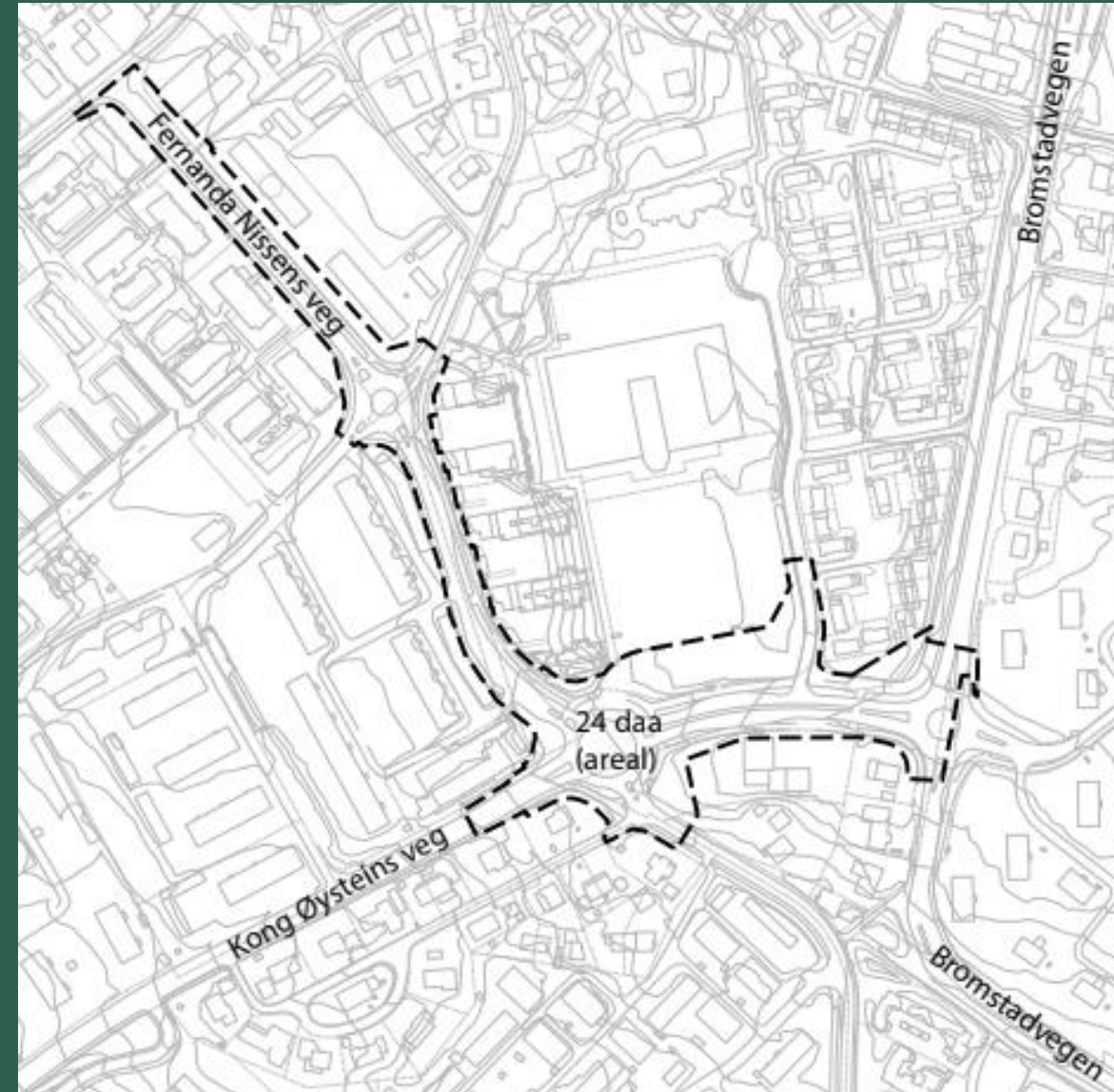
Del 1: Bromstadruta



Fernanda Nissens veg og del av Kong Øysteins veg

Randi G. Trøan

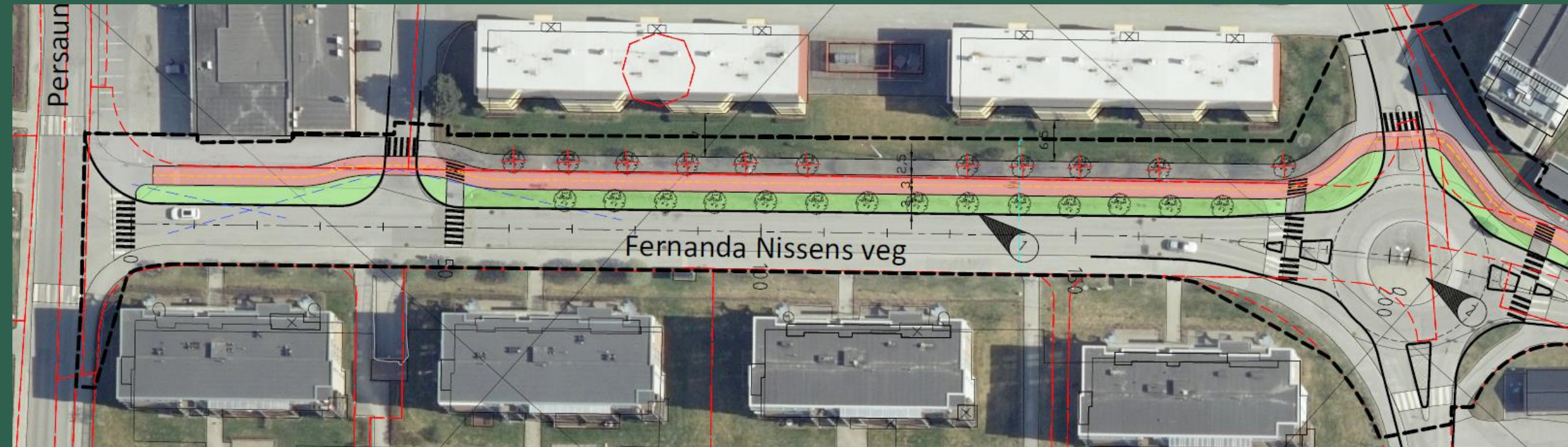
Oppdragsleder Rambøll





Miljøpakken
- bedre by

Fernanda Nissens veg



- Ensidig sykkelveg med fortau fra Persaunvegen
- Grøntrabatt med trær langs vegen som i dag



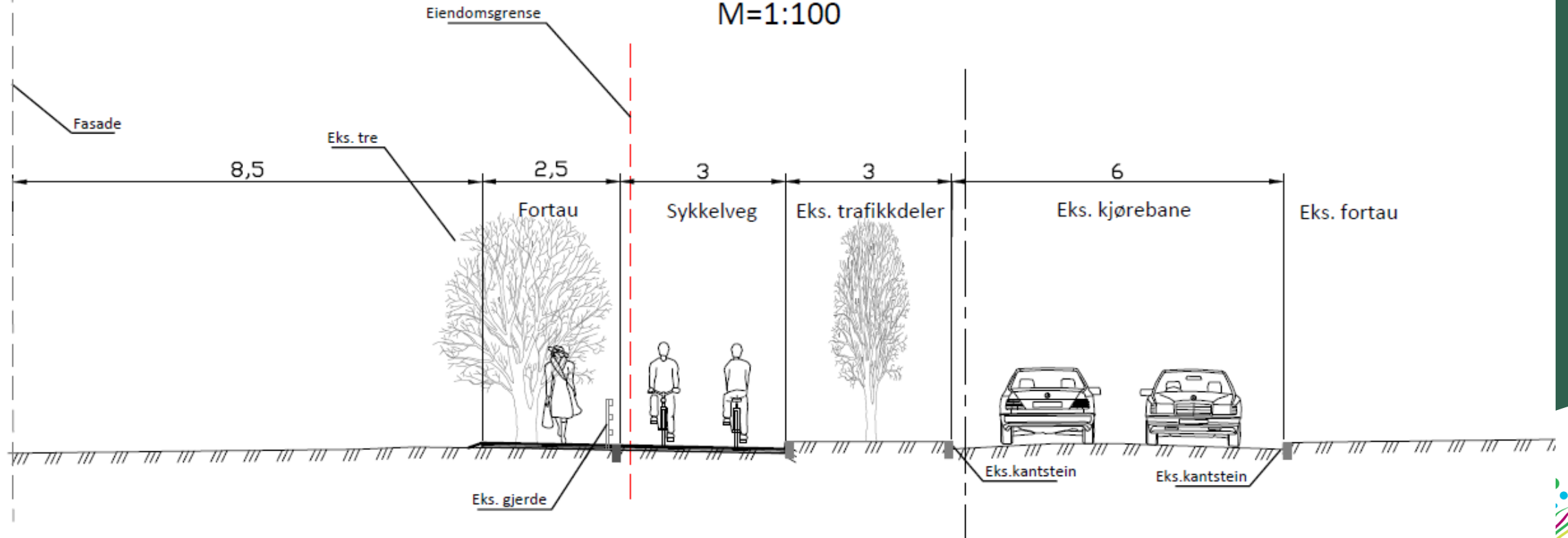
Miljøpakken
– bedre by

Fernanda Nissens veg





Fernanda Nissens veg, 3,0 m trafikkdeler Profil 0-200 (snitt pr. 140) M=1:100



Fernanda Nissens veg



Miljøpakken
– bedre by

Fernanda Nissens veg



Miljøpakken
– bedre by

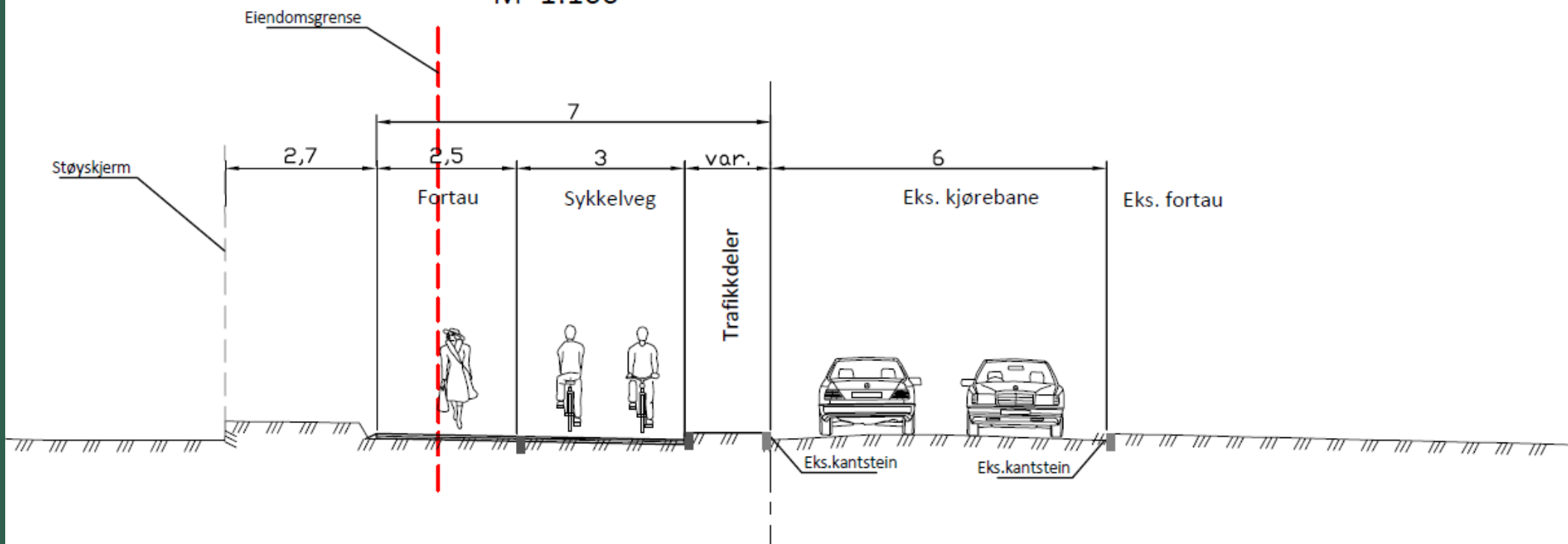
Fernanda Nissens veg



Miljøpakken
– bedre by



Fernanda Nissens veg, 0,5 - 3,0 m trafikkdeler
Profil 200-400 (snitt. pr 250)
M=1:100

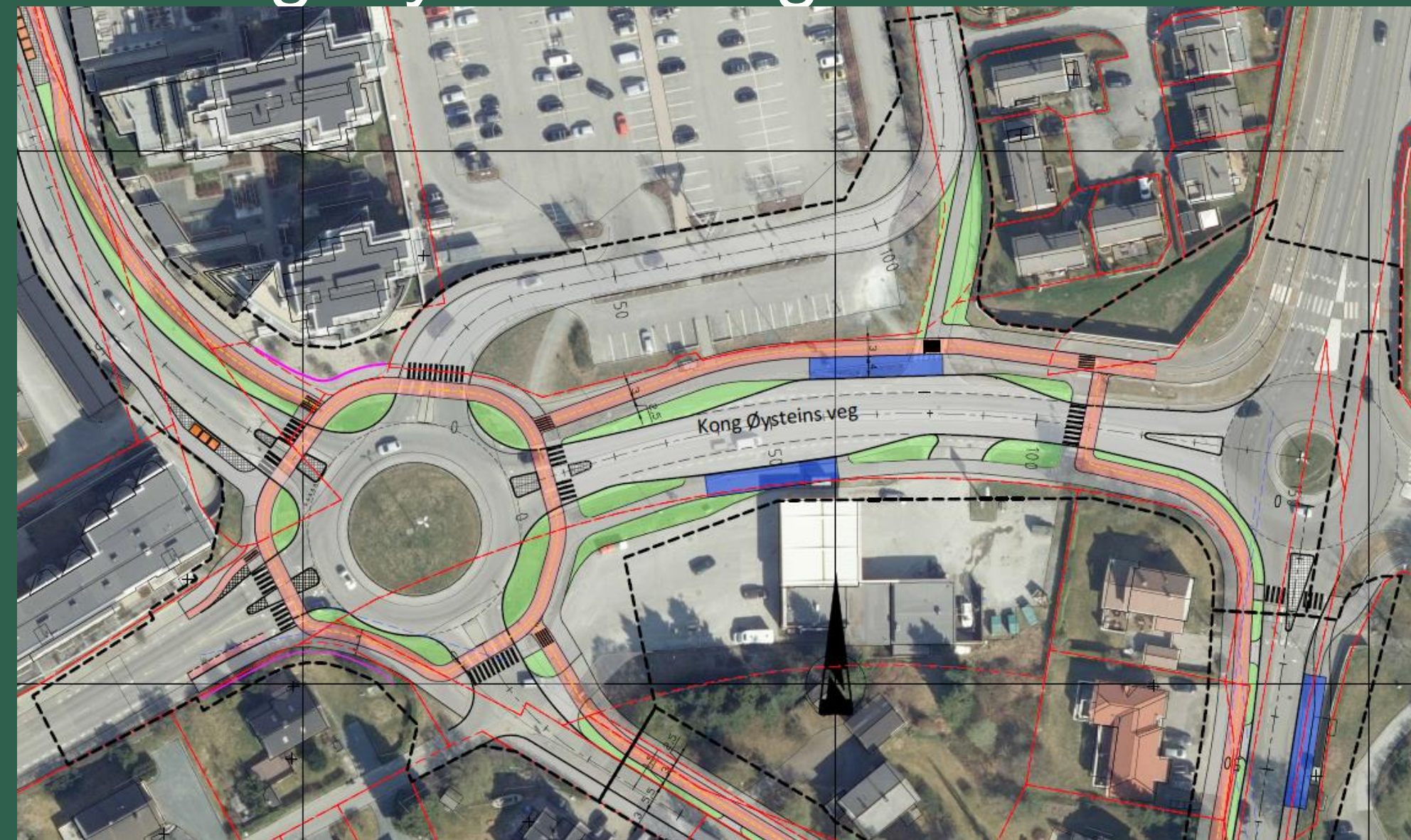


Kong Øysteins veg



jøpakken
bedre by

Kong Øysteins veg



- Toveis sykkelrundkjøring
- Innkjøring til Balders hage via rundkjøringa.
- Midtrabatt i Kong Øysteins veg tas bort



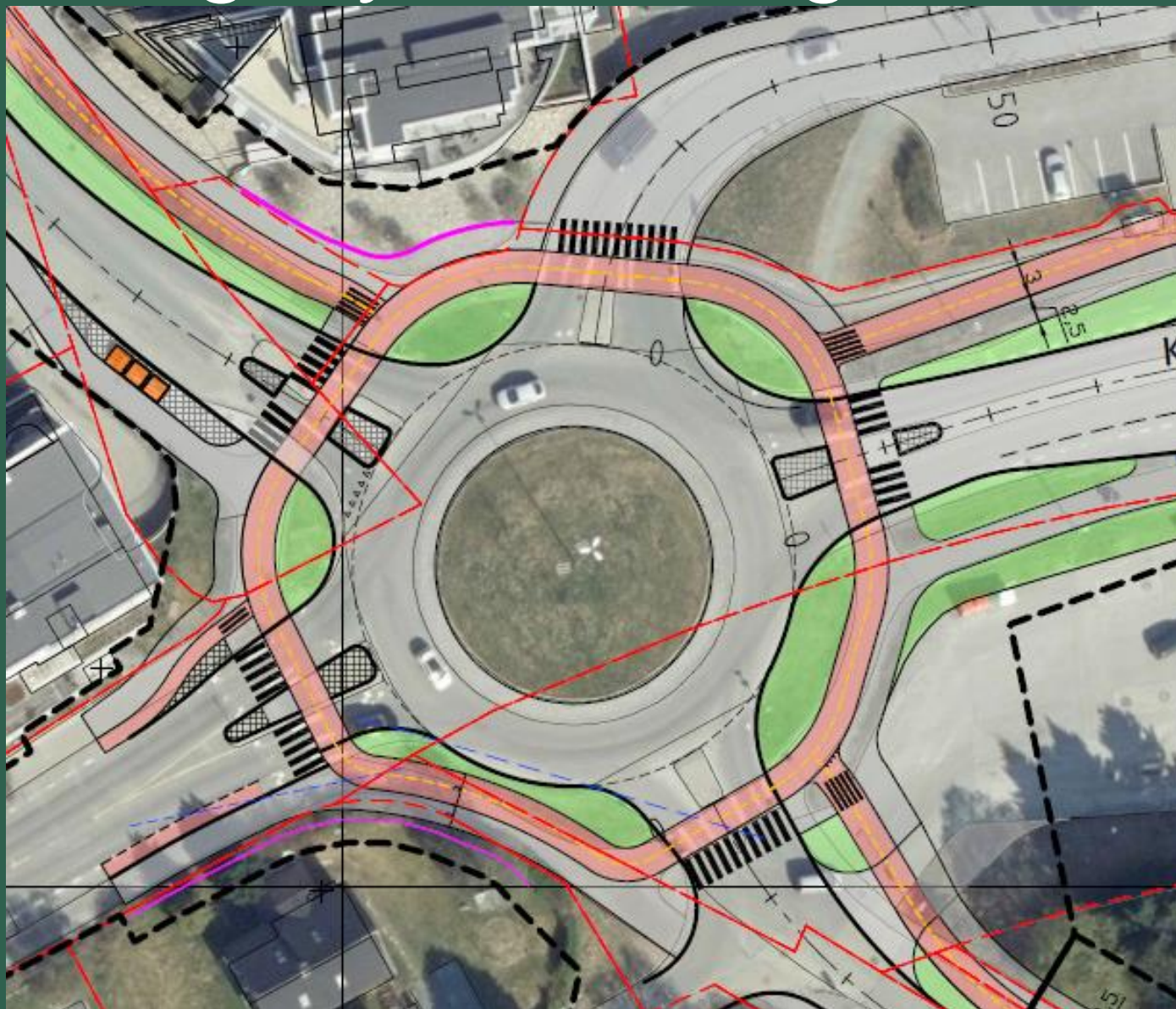
Miljøpakken
– bedre by

Kong Øysteins veg



Miljøpakken
– bedre by

Kong Øysteins veg



- Sykkelveg på utsida av rundkjøringa
- Sikre gangkryssinger



Miljøpakken
– bedre by

Kong Øysteins veg

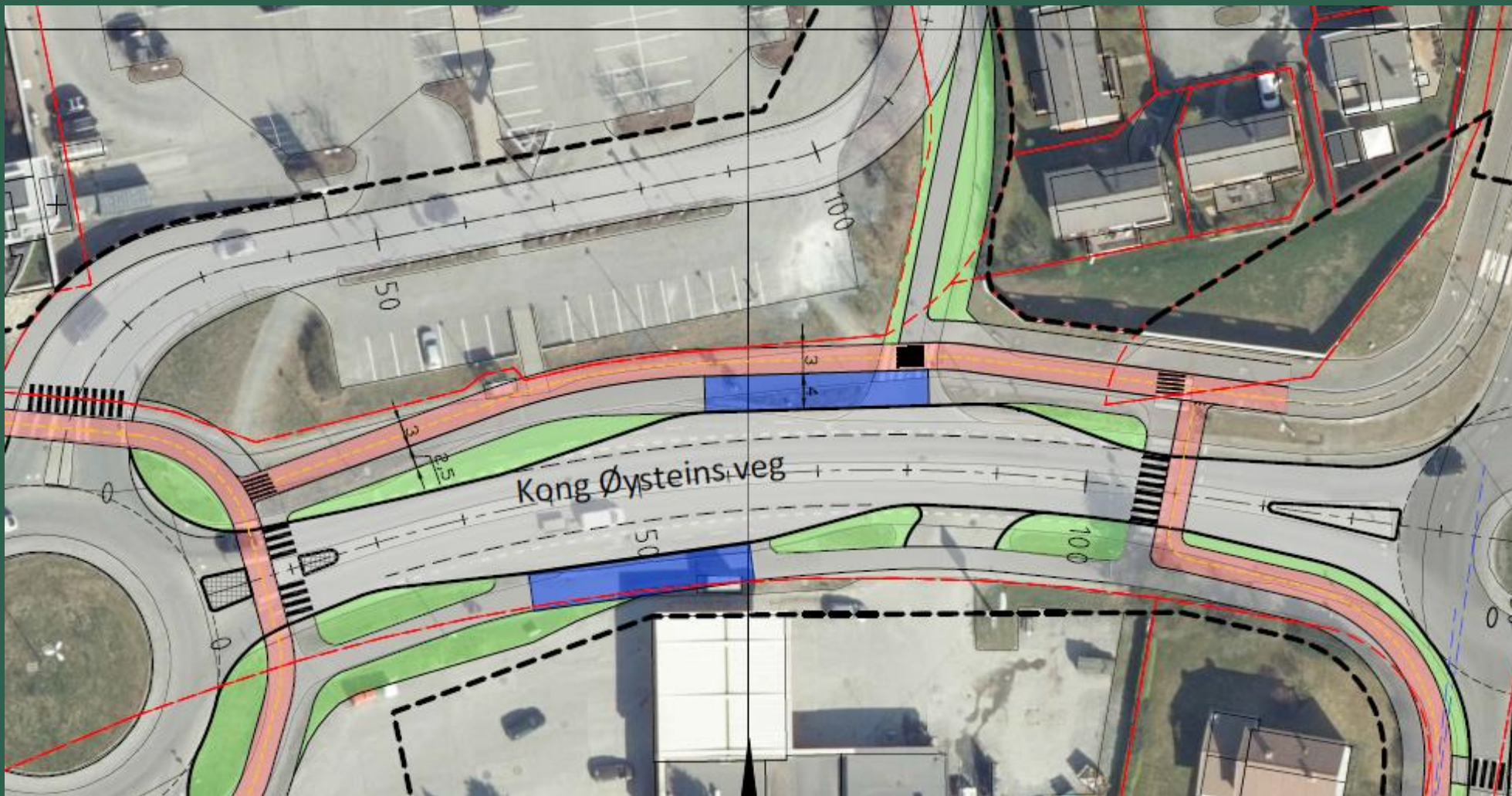


Strin



Miljøpakken
– bedre by

Kong Øysteins veg



- Midtdeler tas bort
- Avkjørsel til Balders hage flyttes til rundkjøringen
- Ny sykkelveg bak bussholdeplass



Miljøpakken
– bedre by

Kong Øysteins veg

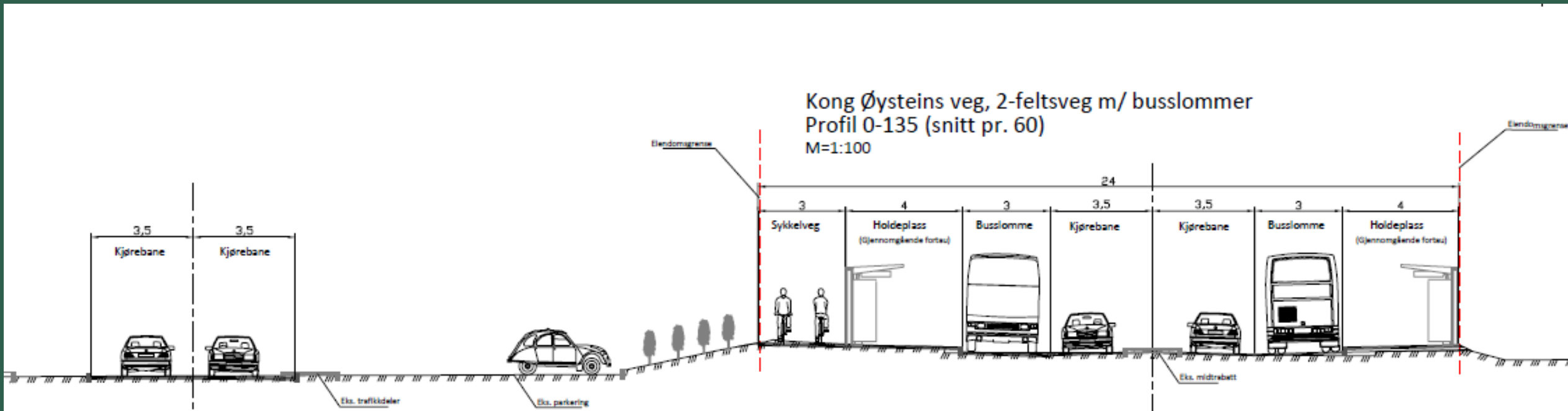


Miljøpakken
– bedre by

Kong Øysteins veg



Kong Øysteins veg, 2-feltsveg m/ busslommer
Profil 0-135 (snitt pr. 60)
M=1:100



Generell informasjon om prosjektet

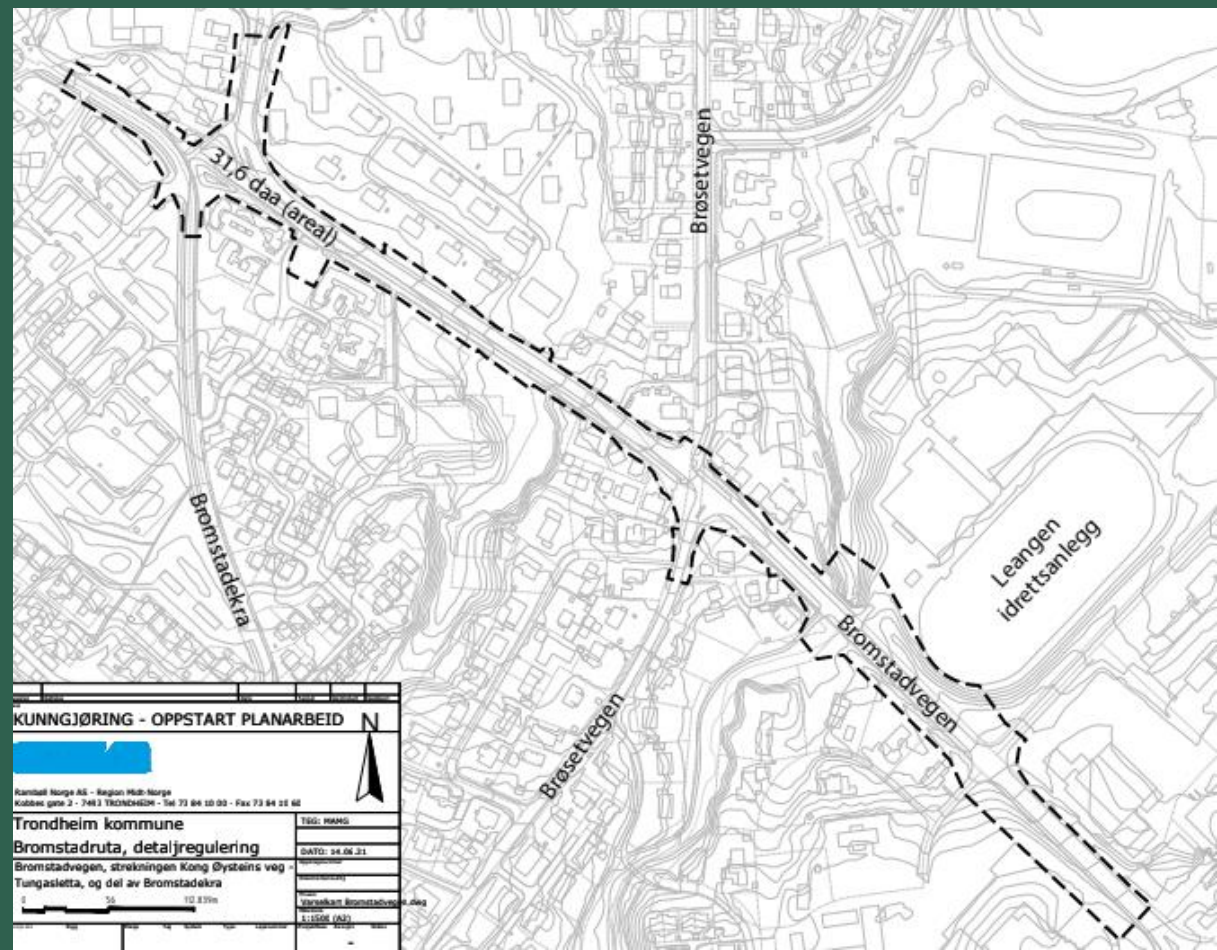
Planavgrensningen er grov og viser et større areal enn det ferdige sykkelanlegget vil beslaglegge av areal.

Når vi skal anlegge sykkelveg med fortau vil:

- noen bli direkte berørt av tiltaket i form av inngrep på egen eiendom.
- noen blir berørt midlertidig - dvs. at vi må ha tilgang til deler av eiendommen mens vi bygger sykkeltiltaket. Når arbeidet er ferdigstilt vil dette arealet tilbakeføres til opprinnelig tilstand før inngrepet fant sted.

For de som blir berørt vil det gis kompensasjon for anleggsbelte og vegetasjon (trær og busker) og gjerder, støyskjermer og murer som blir berørt blir erstattet med nytt.

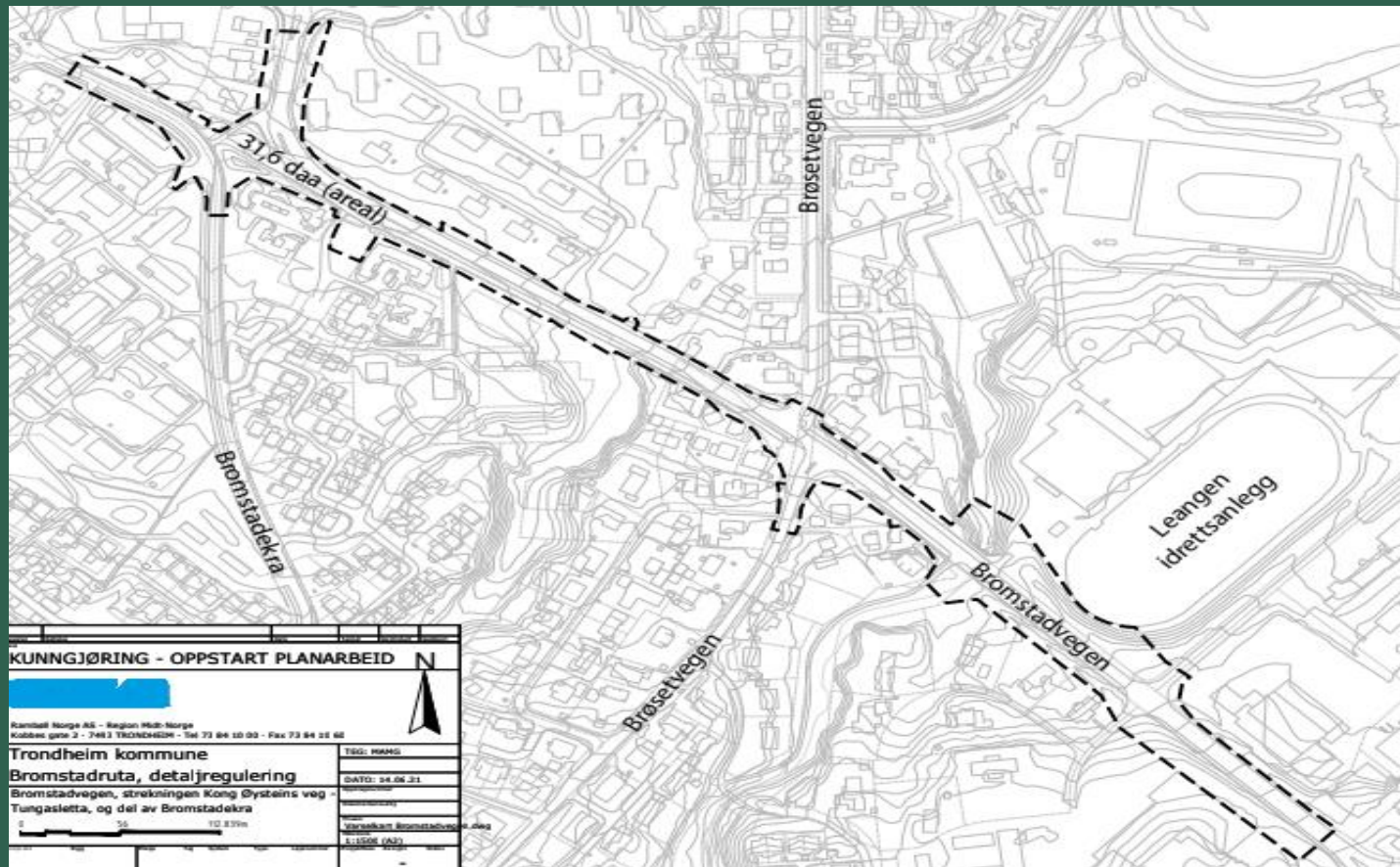
Det vil ikke tilbys **nye** støyskjermer siden sykkeltiltak defineres som et miljø- og sikkerhetstiltak og medfører ikke økning i støynivå.



Del 2: Bromstadruta



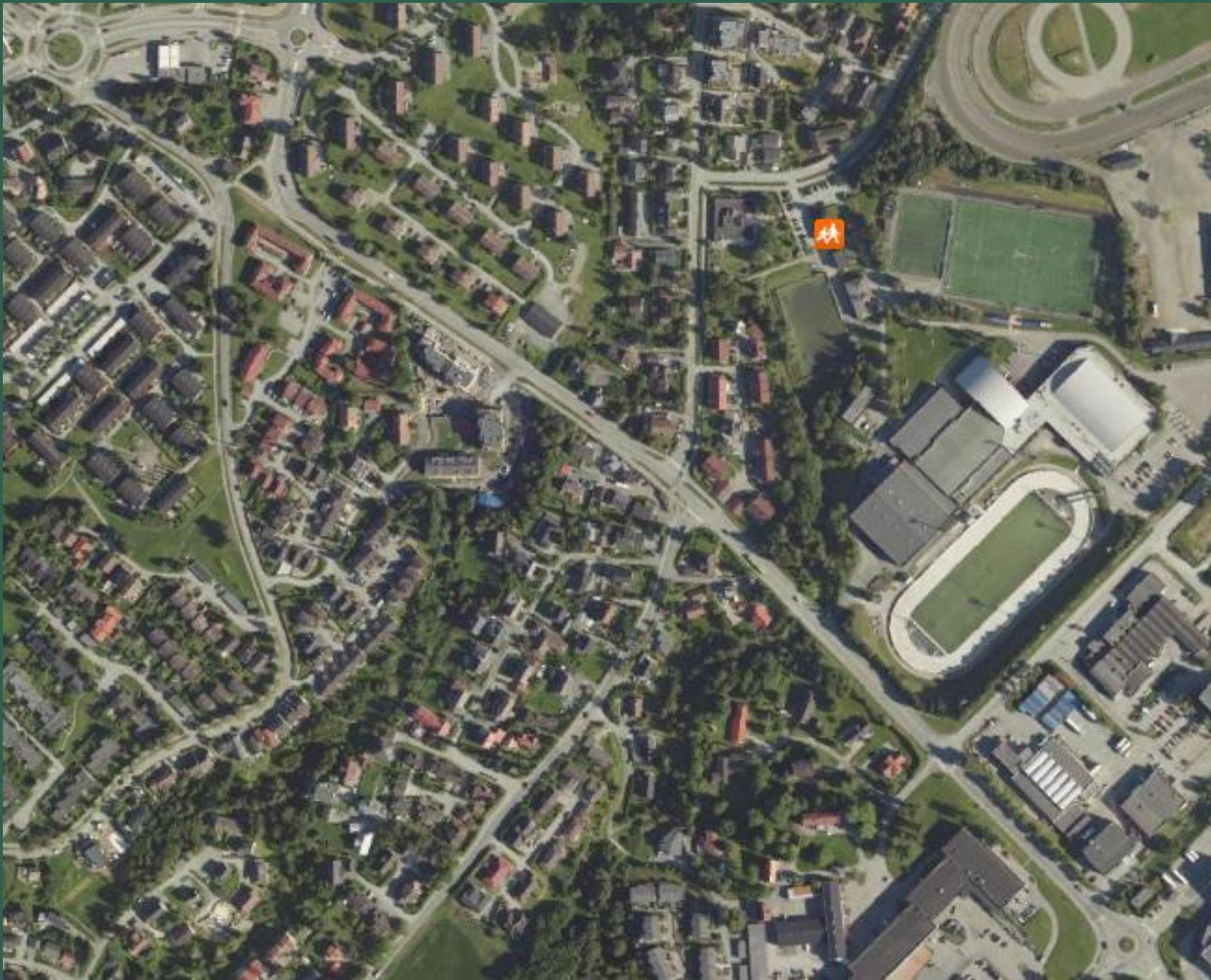
Bromstadvegen, strekningen Kong Øysteins veg – Tungasletta og del av Bromstadekra



- Randi G. Trøan
- Oppdragsleder Rambøll



Miljøpakken
– bedre by

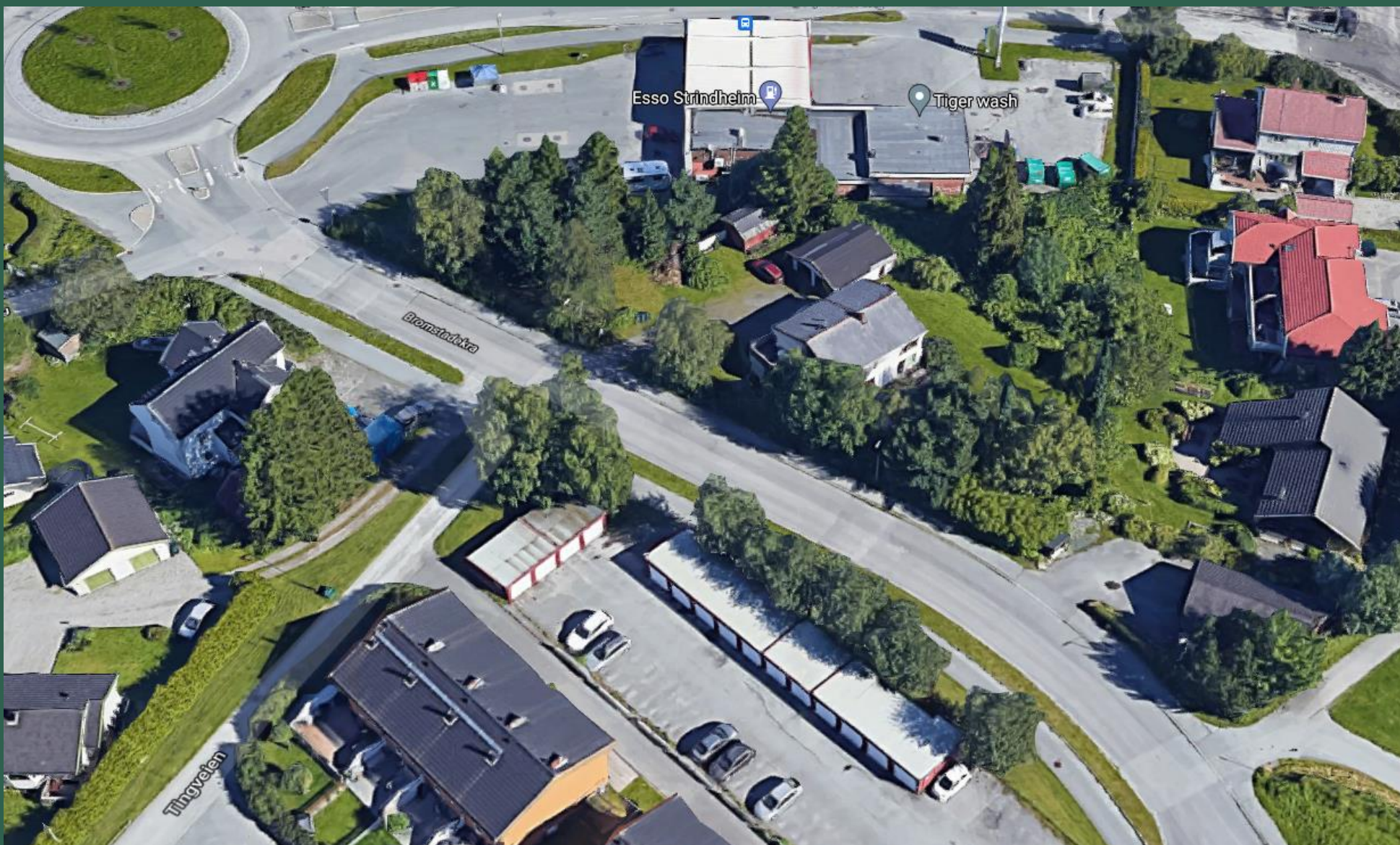


Kartutsnitt
Bromstadvegen og
Bromstadekra



Miljøpakken
– bedre by

Bromstadekra



Bromstadekra



Miljøpakken
– bedre by

Bromstadekra



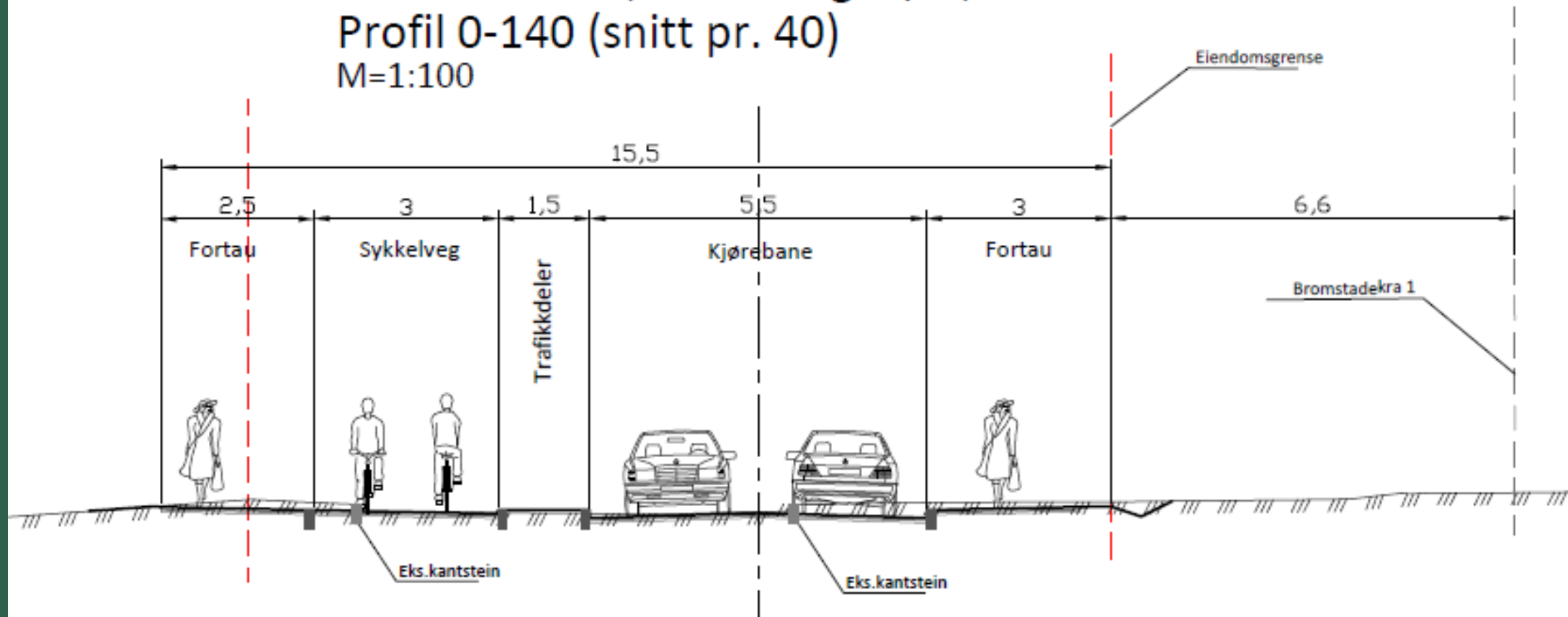
Bromstadekra med sykkelveg med fortau



Miljøpakken
– bedre by



Bromstadekra, 2-feltsveg m/ 1,5 m trafikkdeler
Profil 0-140 (snitt pr. 40)
M=1:100





Bromstadvegen

Dagens situasjon
Bromstadvegen



Miljøpakken
– bedre by

Bromstadvegen



- Sykkelveg med fortau
- Justerte bussholdeplasser



Miljøpakken
– bedre by



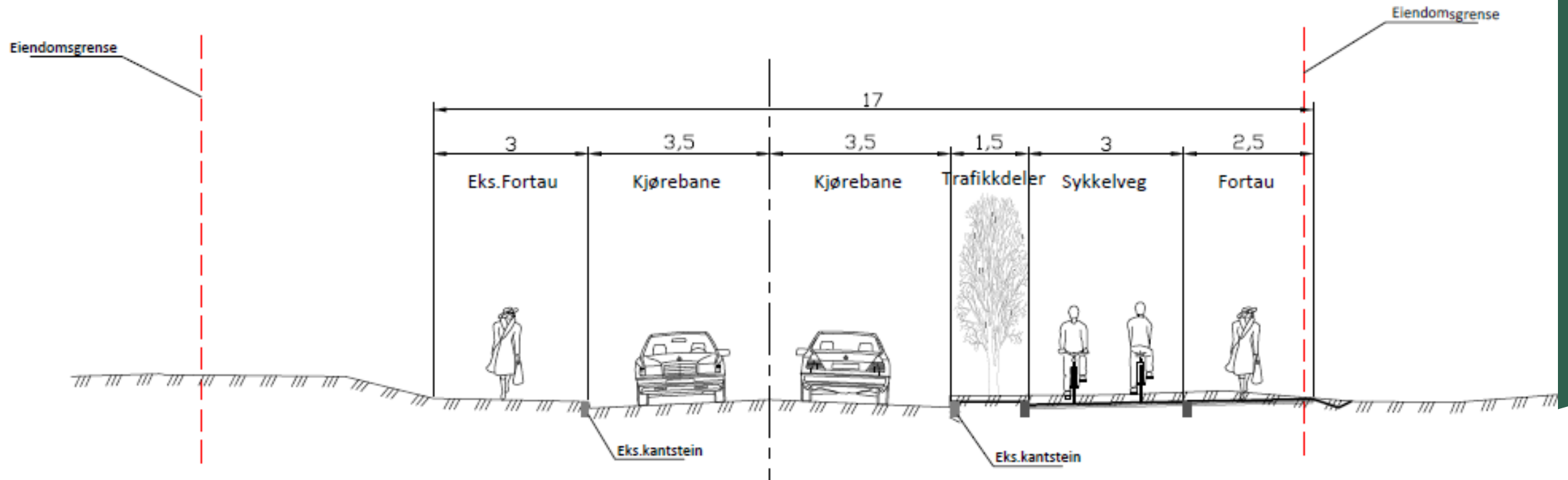
Ny sykkelveg med fortau på venstre side



Miljøpakken
– bedre by



Bromstadvegen, 2-feltsveg m/ 1,5 m trafikkdeler
Profil 0-345 (snitt pr. 250)
M=1:100



Bromstadvegen



Dagens situasjon



Miljøpakken
– bedre by

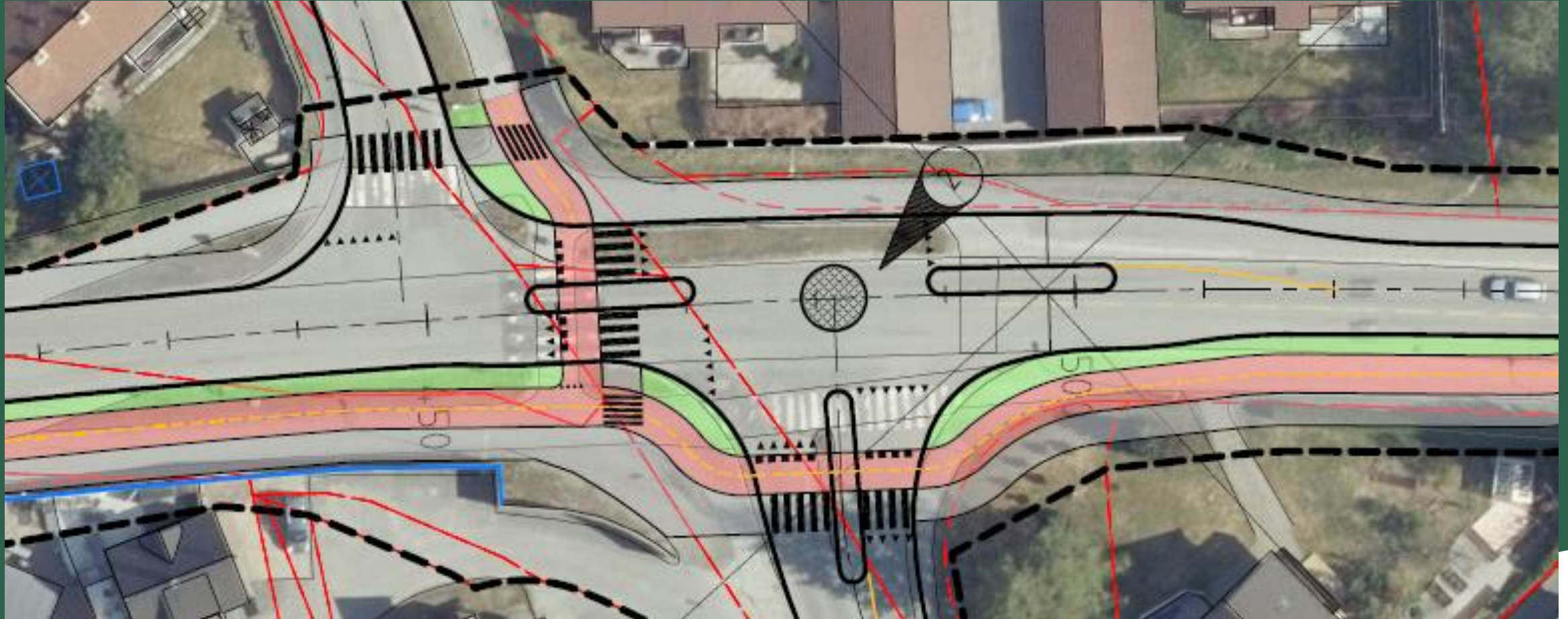
Bromstadvegen



- Sykkelveg med fortau langs Bromstadvegen



Miljøpakken
– bedre by



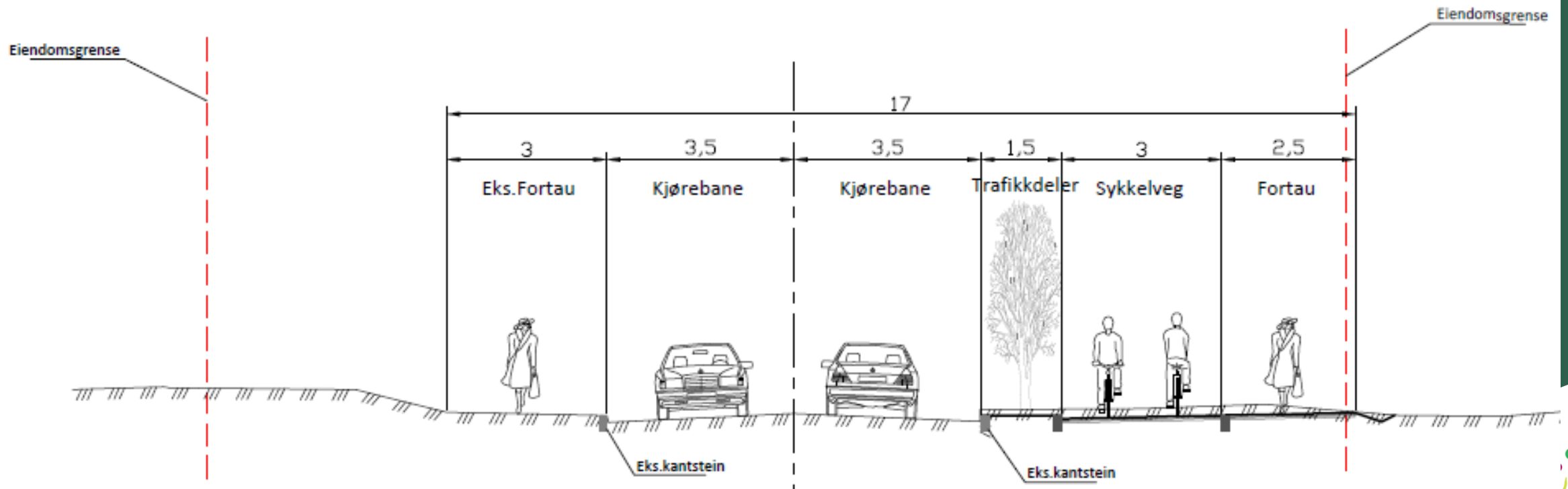
Minirundkjøring i krysset ved Brøsetvegen med opphøyde gangfelt



Miljøpakken
– bedre by



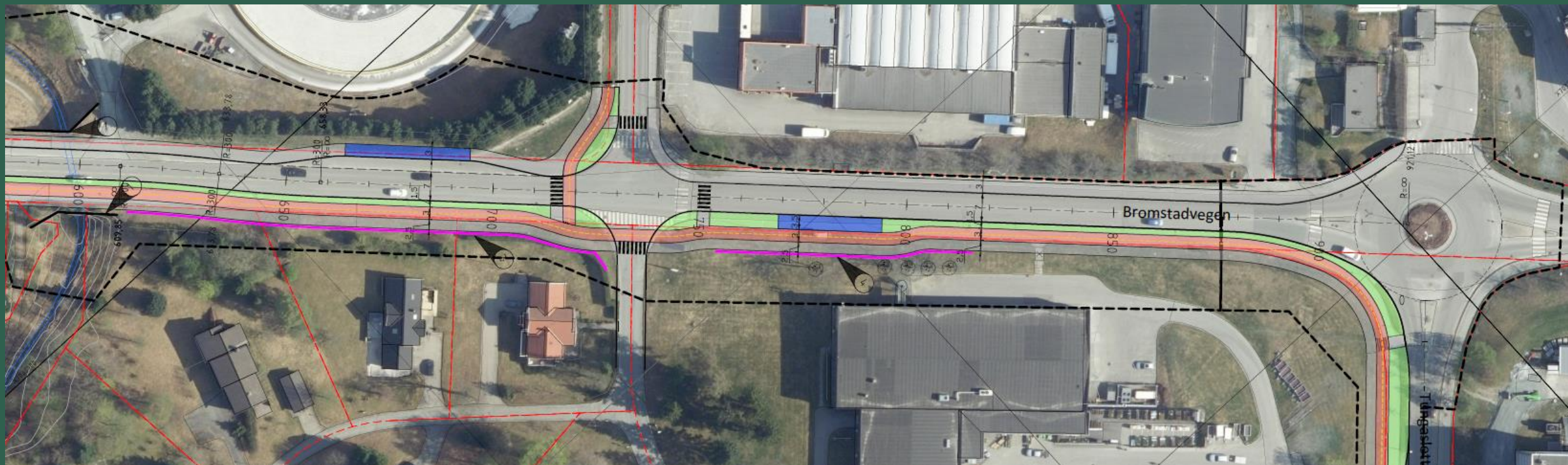
Bromstadvegen, 2-feltsveg m/ 1,5 m trafikkdeler
Profil 0-345 (snitt pr. 250)
M=1:100



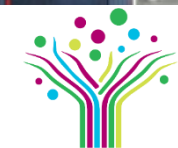


Dagens situasjon Bromstadvegen

Bromstadvegen



- Ny sykkelveg med fortau og nye holdeplasser
- Et vanlig X-kryss mellom Bromstadvegen og Tungavegen

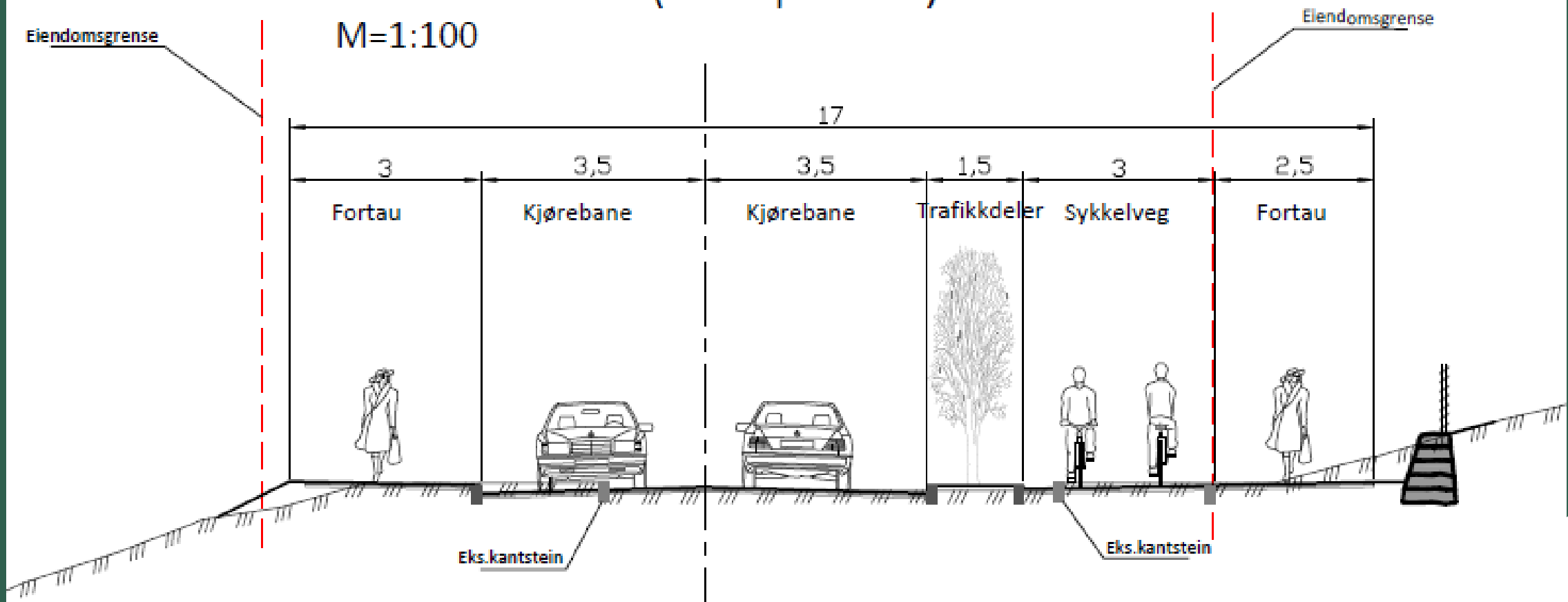


Miljøpakken
– bedre by

Bromstadvegen, 2-feltsveg m/ 1,5 m trafikkdeler

Profil 500-650 (snitt pr. 640)

M=1:100



Miljøpakken
– bedre by



Generell informasjon om prosjektet

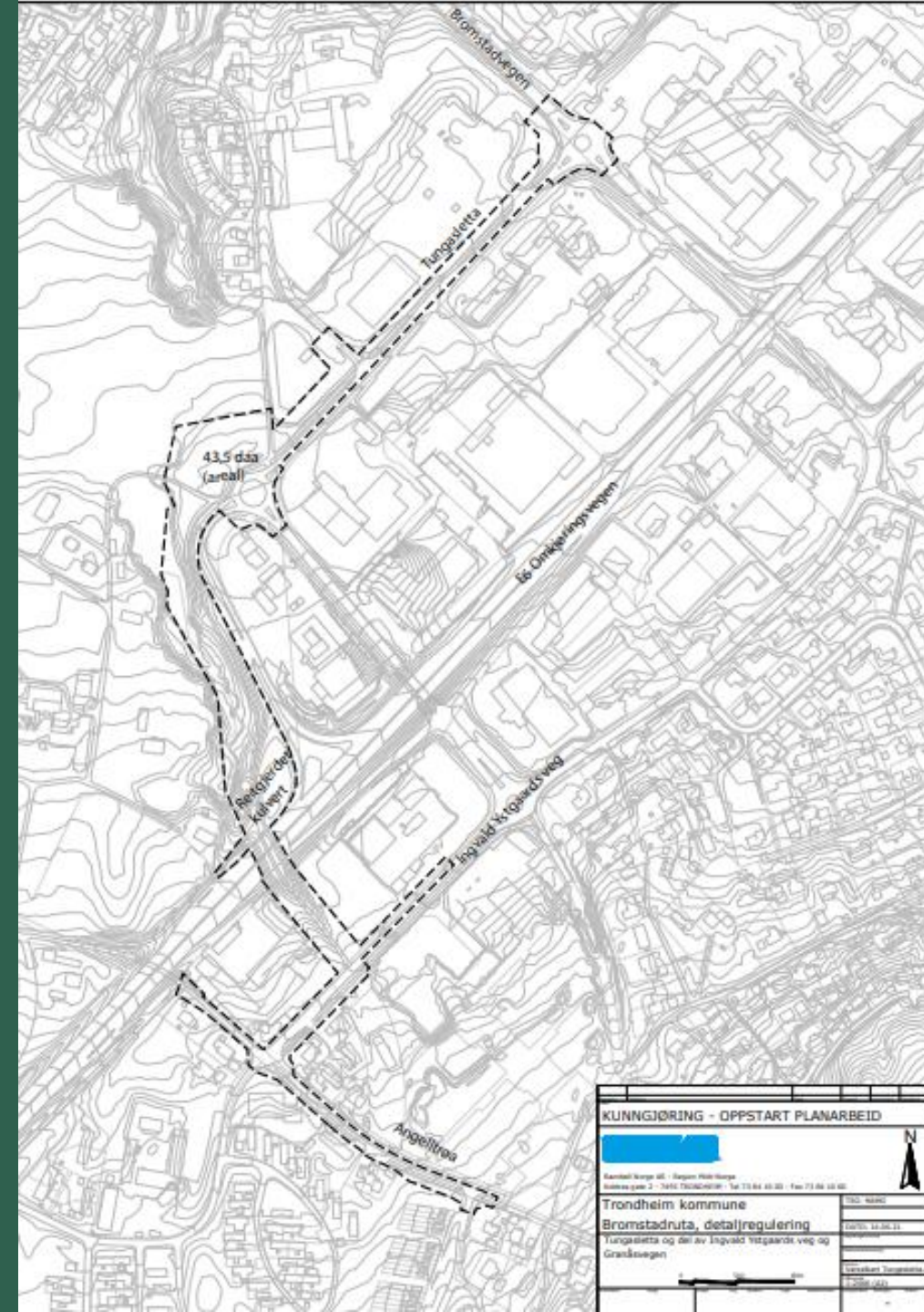
Planavgrensningen er grov og viser et større areal enn det ferdige sykkelanlegget vil beslaglegge av areal.

Når vi skal anlegge sykkelveg med fortau vil:

- noen bli direkte berørt av tiltaket i form av inngrep på egen eiendom.
- noen blir berørt midlertidig - dvs. at vi må ha tilgang til deler av eiendommen mens vi bygger sykkeltiltaket. Når arbeidet er ferdigstilt vil dette arealet tilbakeføres til opprinnelig tilstand før inngrepet fant sted.

For de som blir berørt vil det gis kompensasjon for anleggsbelte og vegetasjon (trær og busker) og gjerder, støyskjermer og murer som blir berørt blir erstattet med nytt.

Det vil ikke tilbys **nye** støyskjermer siden sykkeltiltak defineres som et miljø- og sikkerhetstiltak og medfører ikke økning i støynivå.



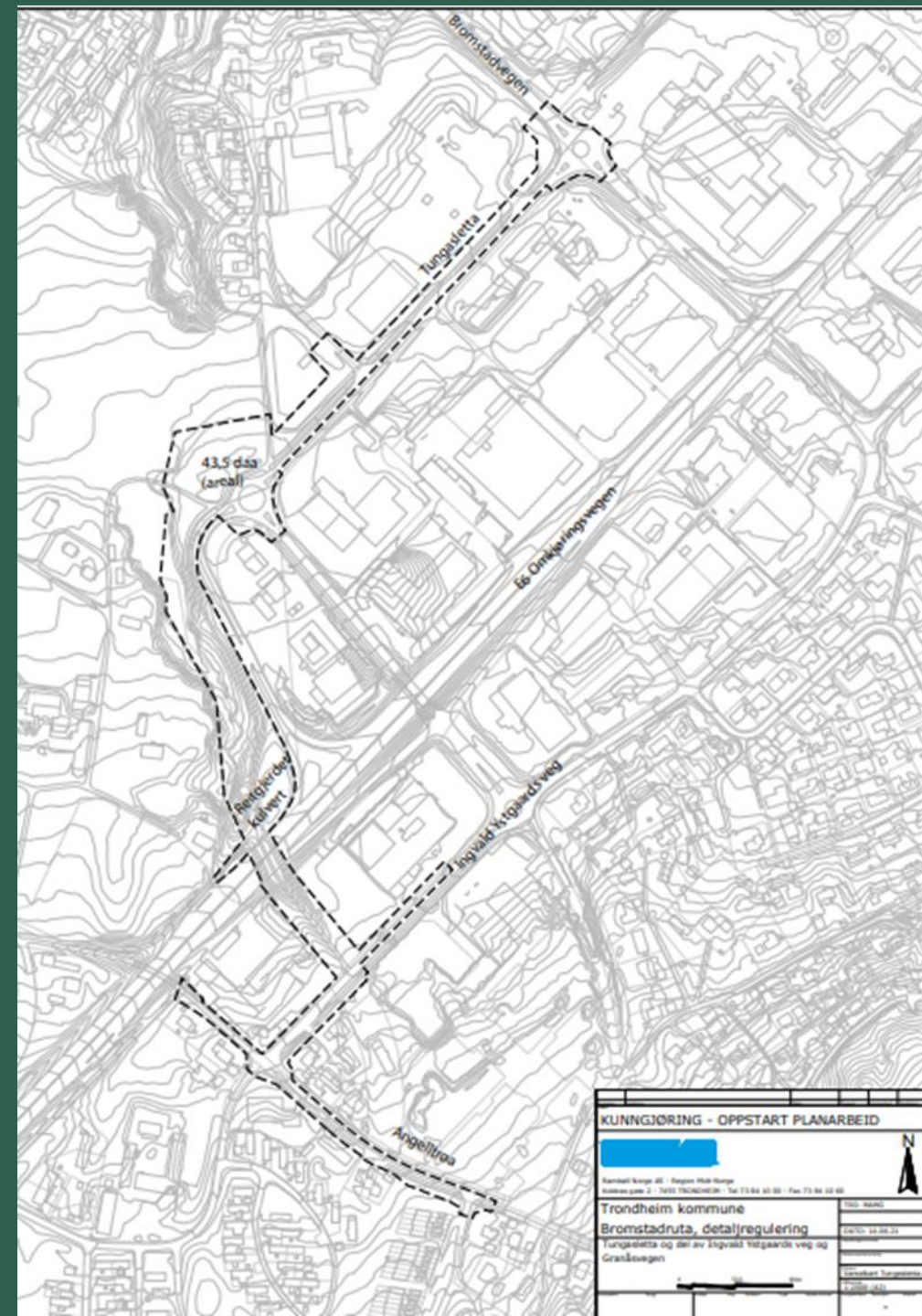
KUNNGJØRING - OPPSTART PLANARBEID	
Trondheim kommune	
Bromstadruta, detaljregulering	
Tungsetta og del av Ingvaldstogardsveg og Grandsvegen	
1:2000	
12.06.2023	
12.06.2023	



Del 3: Bromstadruta

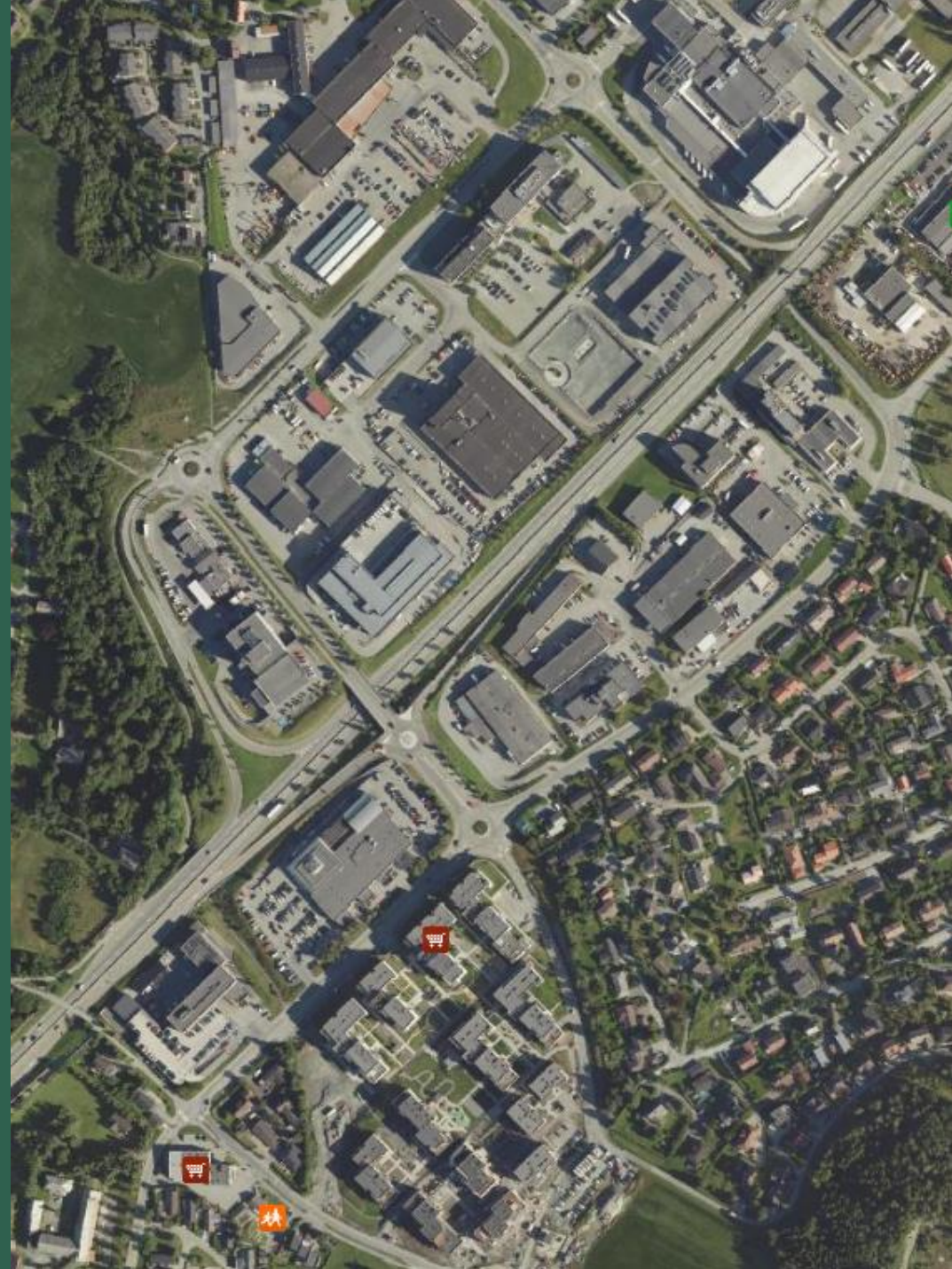
Tungasletta og del av Ingvald Ystgaards veg og Granåsvegen

Randi G. Trøan
Oppdragsleder Rambøll





Bromstadruta



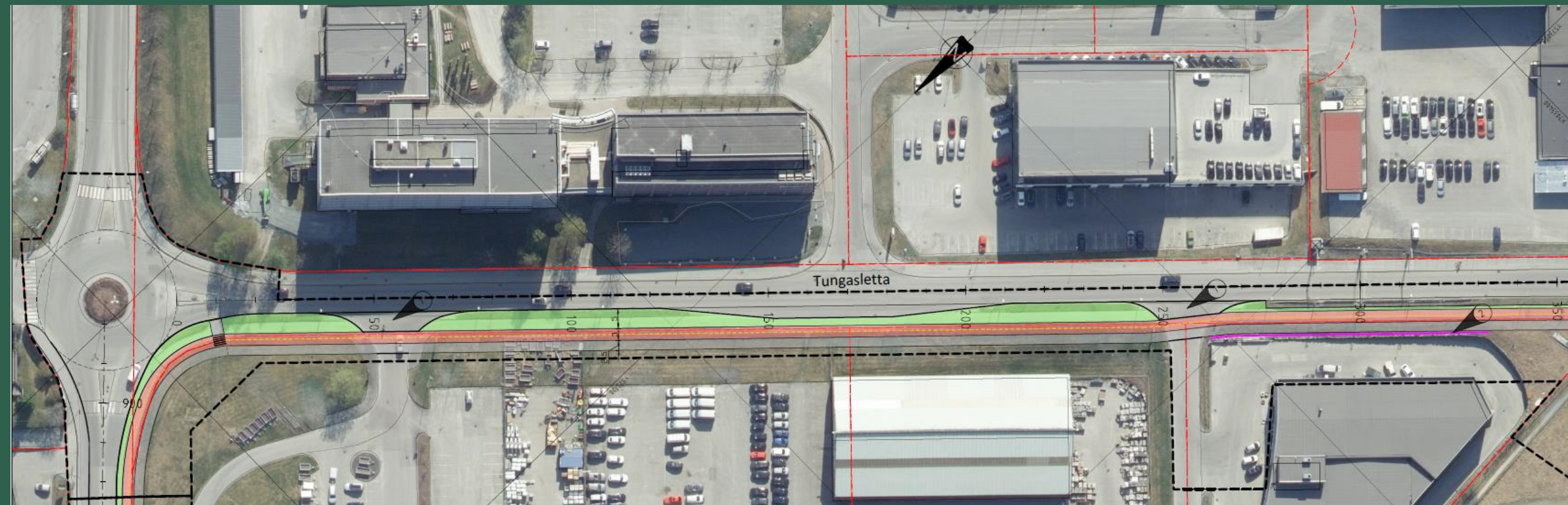


Tungasletta



Miljøpakken
- bedre by

Tungasletta



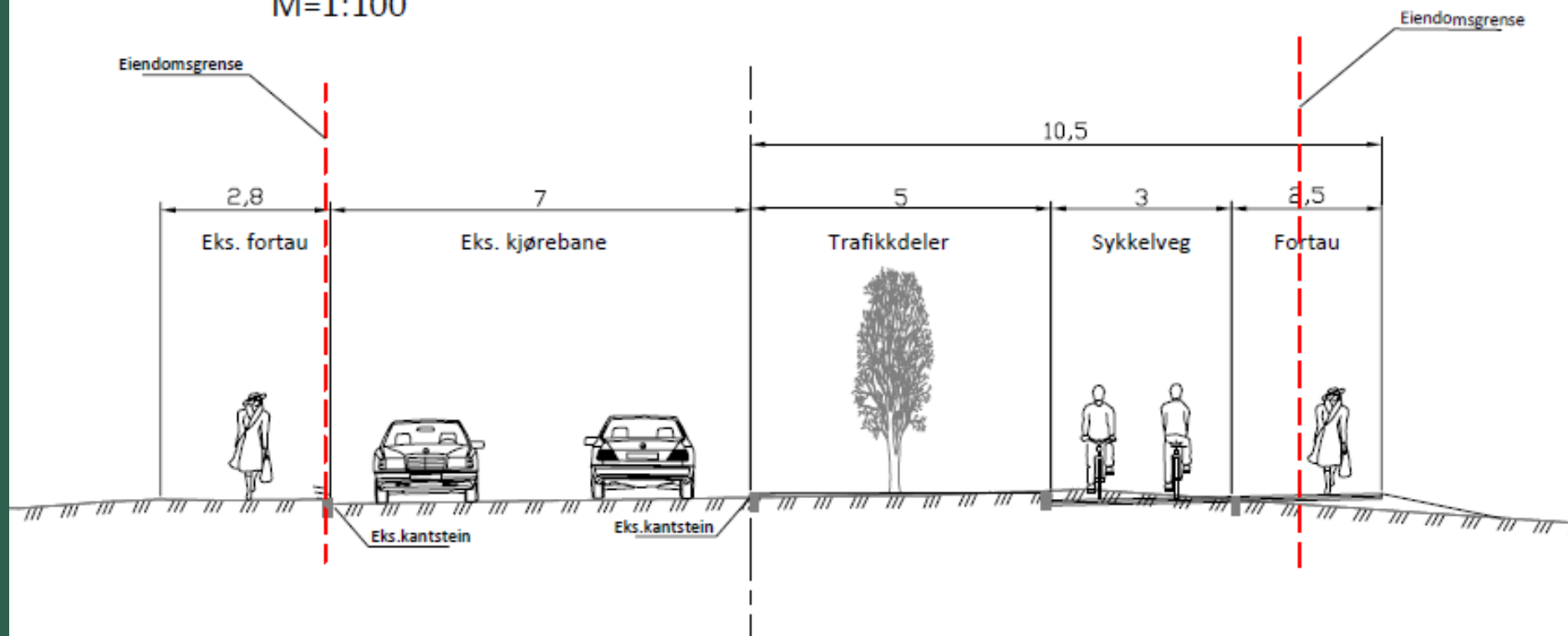
- Ny sykkelveg med fortau, 5 m bred rabatt langs Tungasletta
- Kryssene uendret



Miljøpakken
– bedre by



Tungasletta, sykkelveg med fortau langs eks. veg Profil 0-280 (snitt pr. 100) M=1:100





- Ved bomstasjonen på Tungasletta

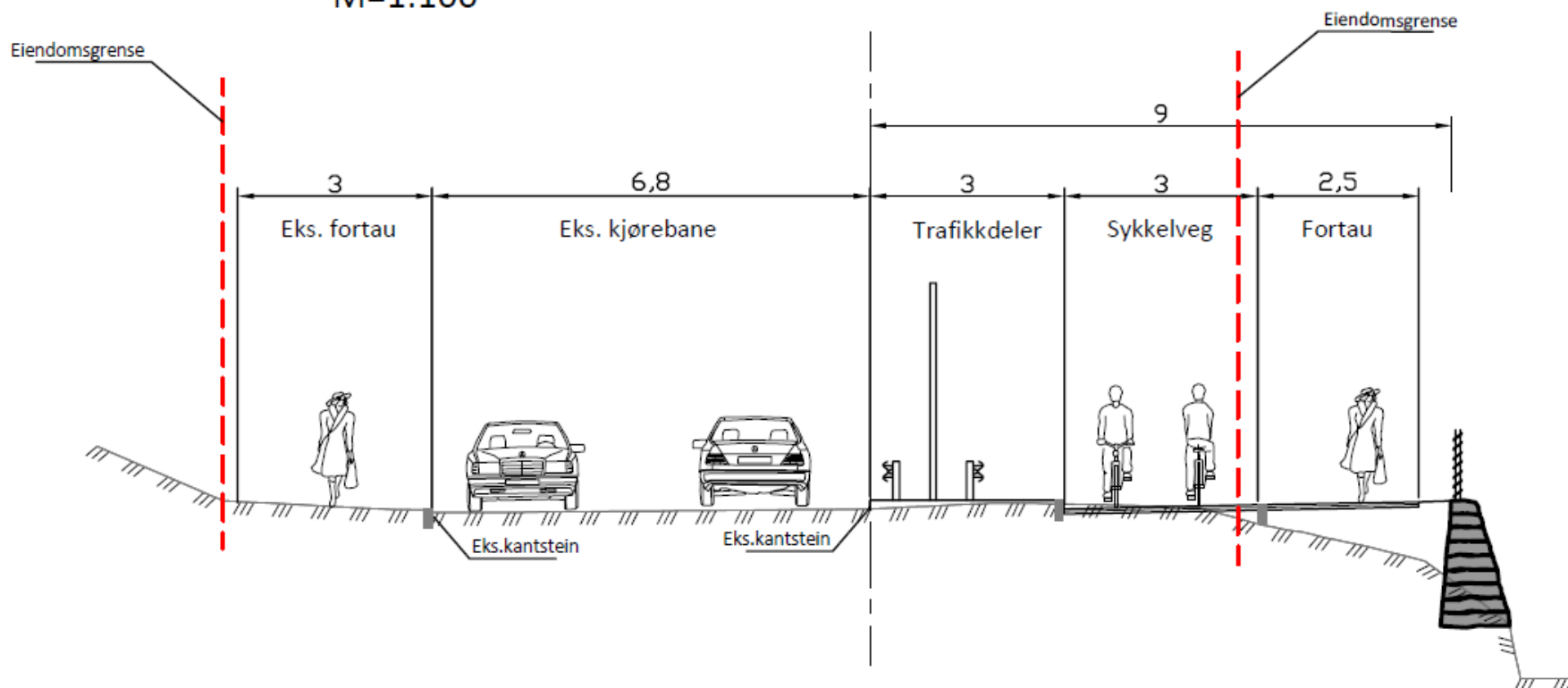


Miljøpakken
– bedre by



Tungasletta, sykkelveg med fortau langs eks. veg Profil 280-350 (snitt pr. 300)

M=1:100



- Sykkelvegen legges på utsiden av bomstasjonen



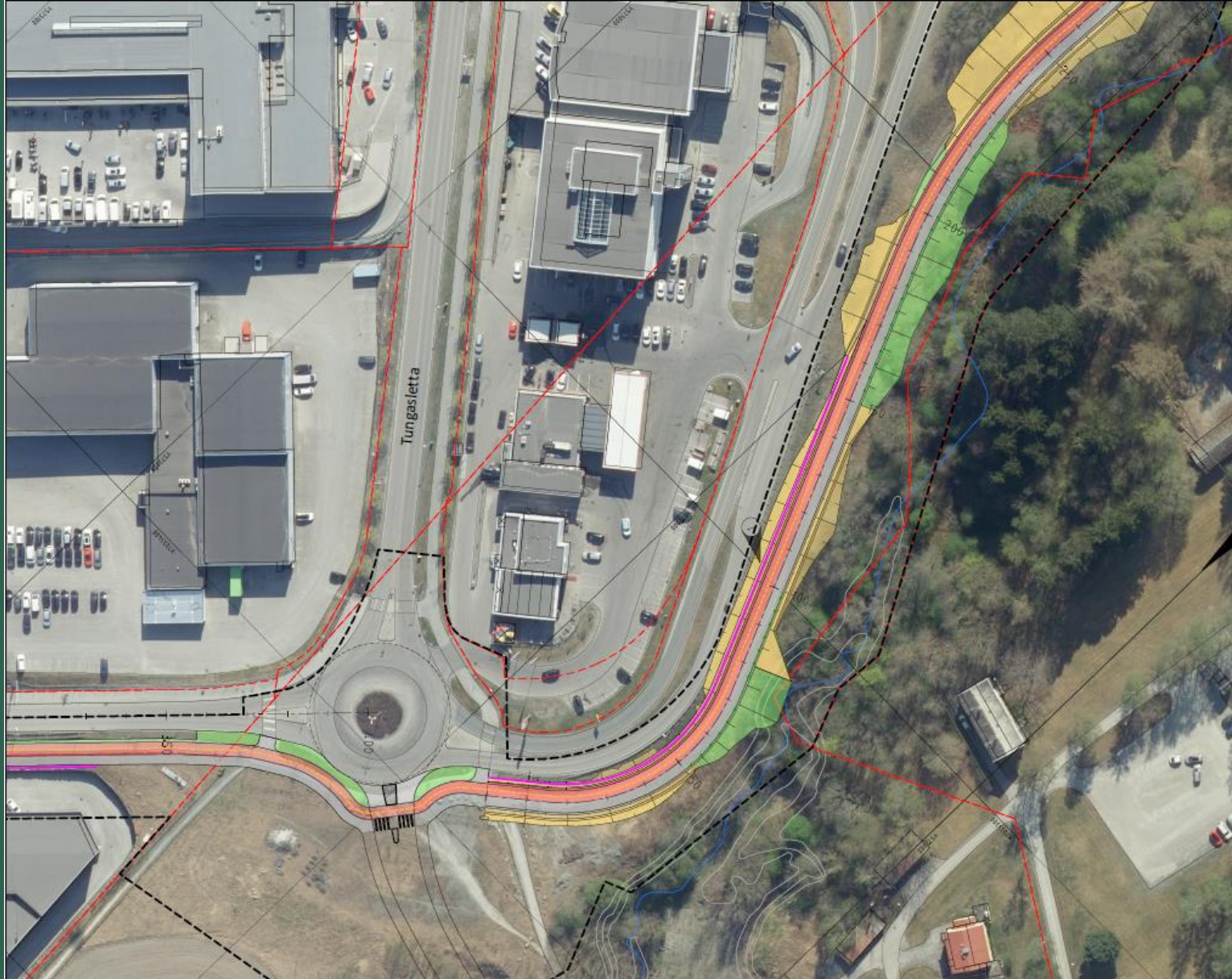


- Dagens turveg forbi Brøset



Miljøpakken
– bedre by

Sykkelveg i Brøsetdalen



- Dagens turveg gjøres bredere og rettes ut til en sykkelveg med fortau



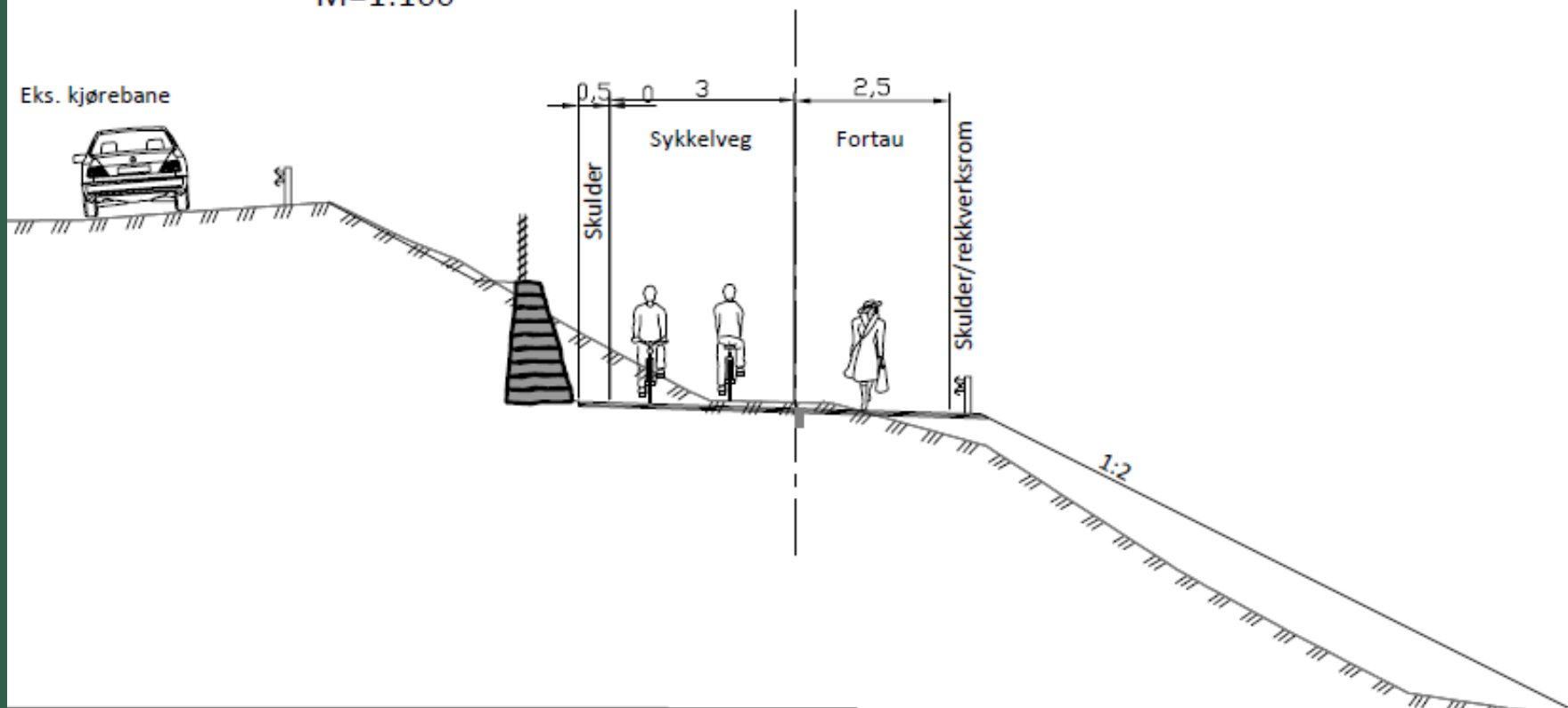
Miljøpakken
– bedre by



Sykkelveg med fortau gjennom Reitgjerdet kulvert

Profil 0-450

M=1:100



- Tverrsnitt i dalen ved Brøset



Miljøpakken
– bedre by

Undergangen ved Brøset



Miljøpakken
– bedre by

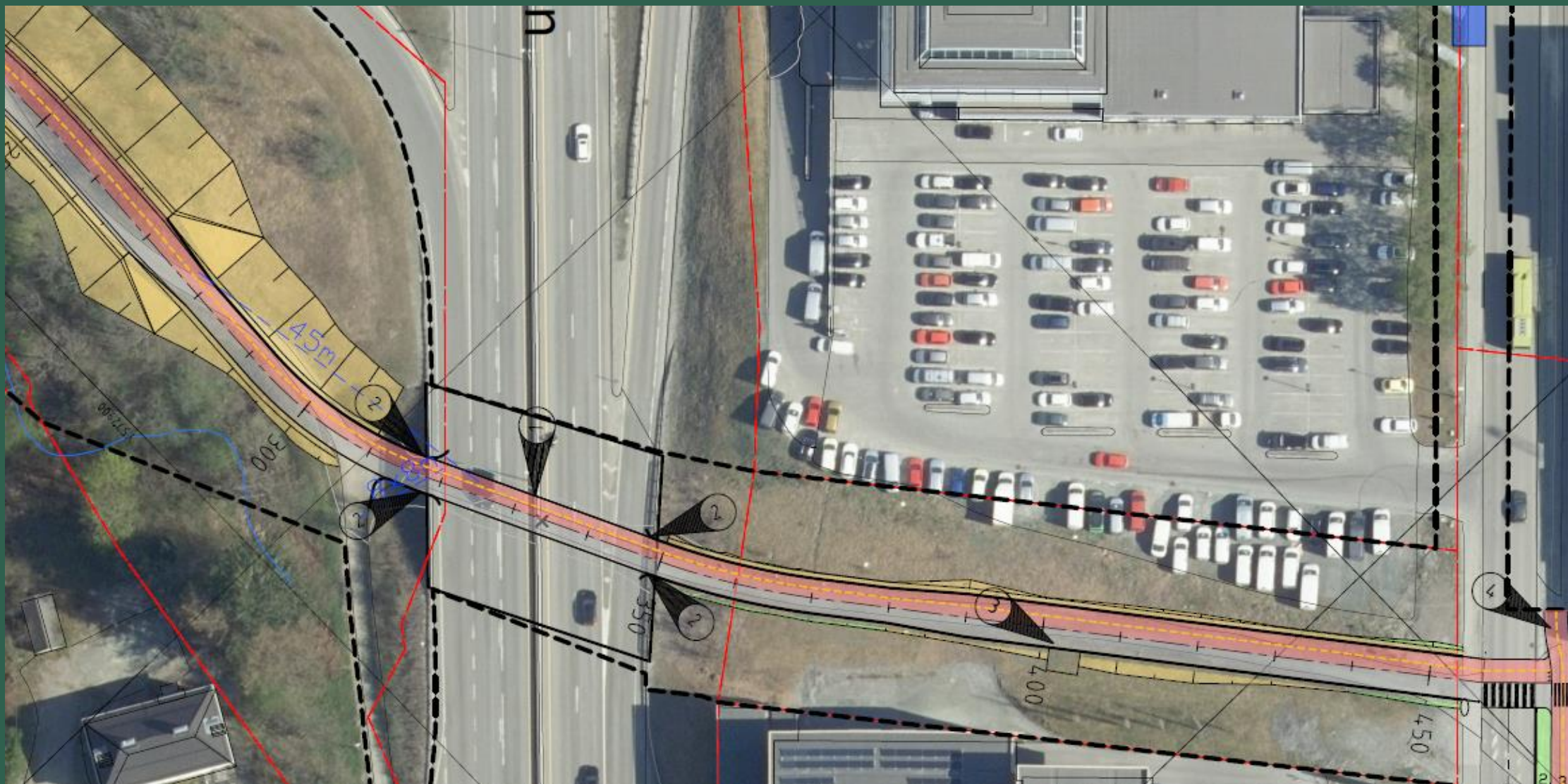
Undergangen ved Brøset



- Dagens undergang beholdes og rustes opp



Miljøpakken
– bedre by



- Sykkel gjennom kulvert/undergang ved Brøset
- Bratt trasé med hvilerepos opp til Ingvald Ystgaards veg



Miljøpakken
– bedre by

Undergangen ved Brøset



Miljøpakken
– bedre by

Ingvald Ystgaards veg

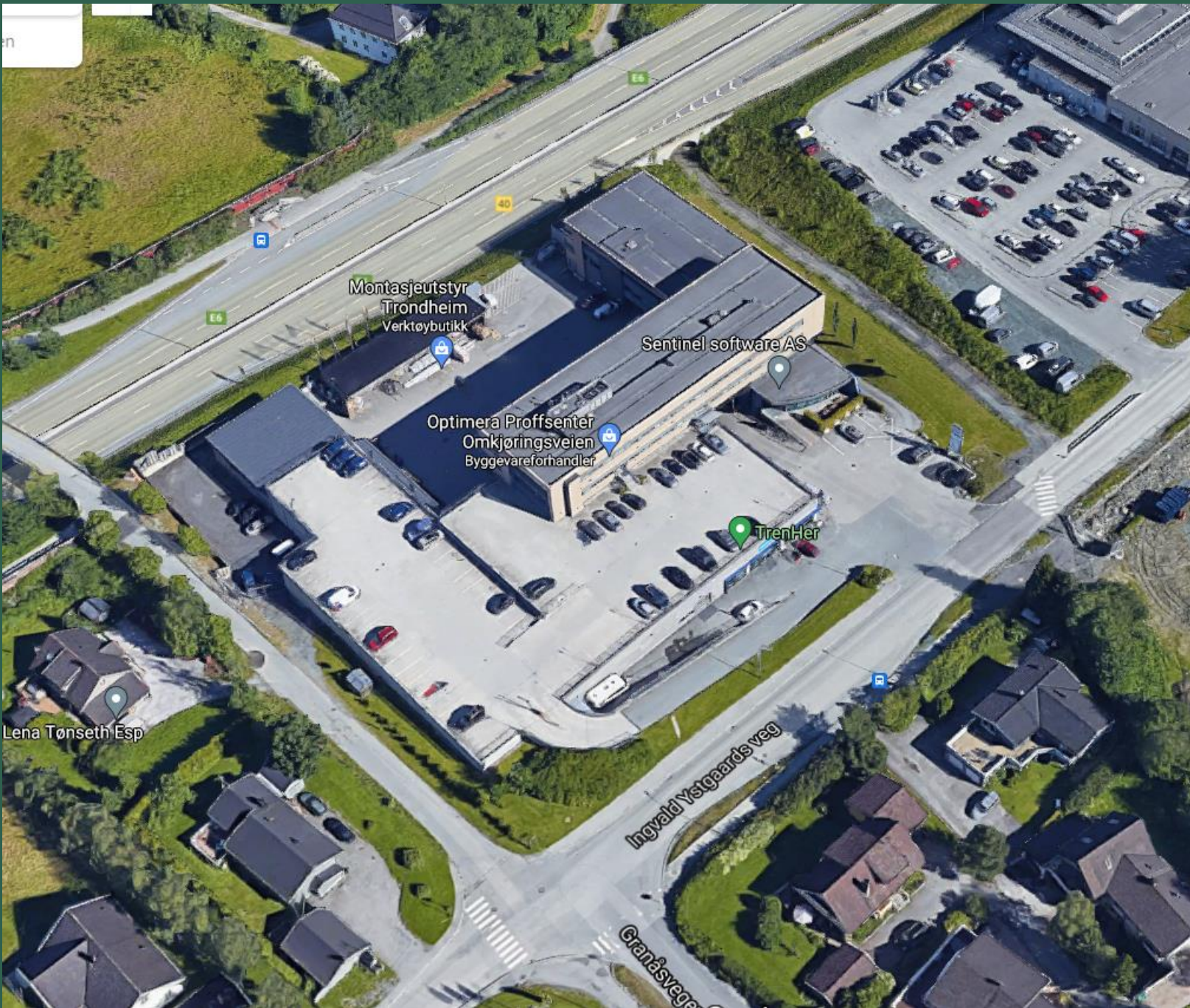


Miljøpakken
– bedre by



Ingvald Ystgaards veg og Granåsvegen





Ingvald Ystgaards veg

- Dagens situasjon



Miljøpakken
– bedre by

Ingvald Ystgaards veg



- Dagens løsning i Ingvald Ystgaards veg



Miljøpakken
– bedre by

Ingvald Ystgaards veg



- Sykkelveg med fortau i forlengelse av dagens sykkelveg forbi Strinda hageby
- Bussholdeplass flyttes og nytt opphøyd gangfelt foreslås
- Dagens avkjørsler ivaretas

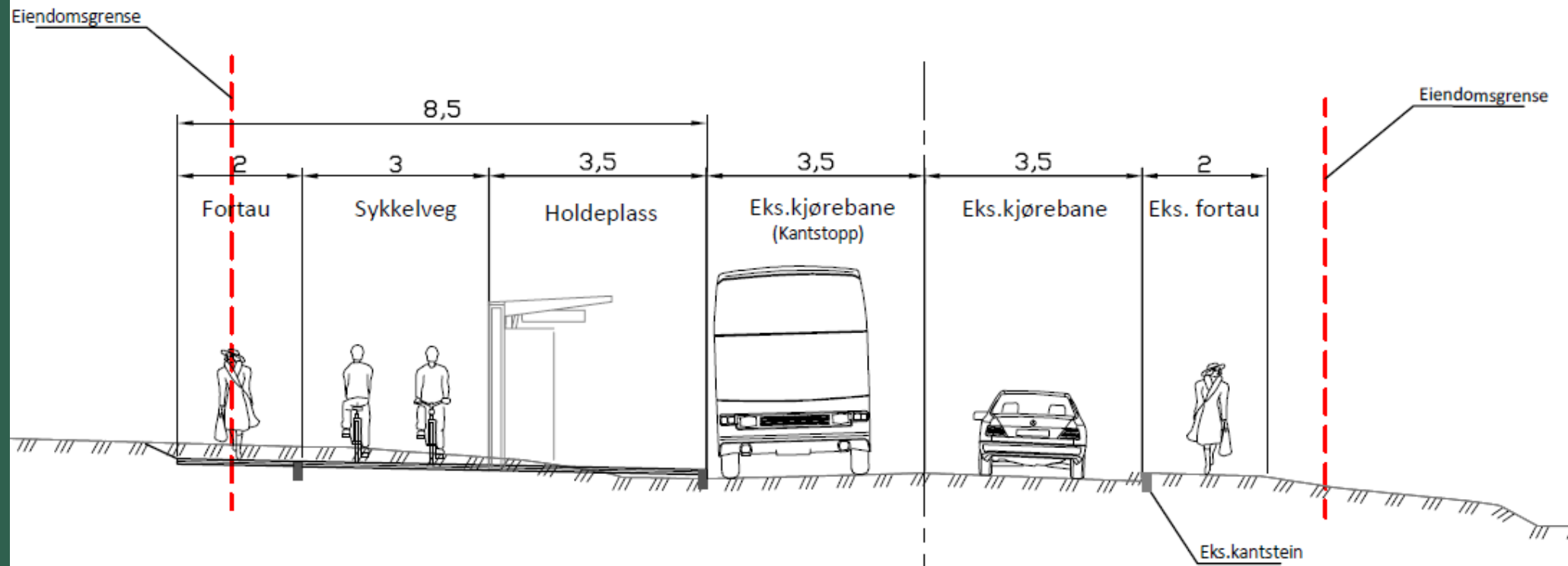


Miljøpakken
– bedre by

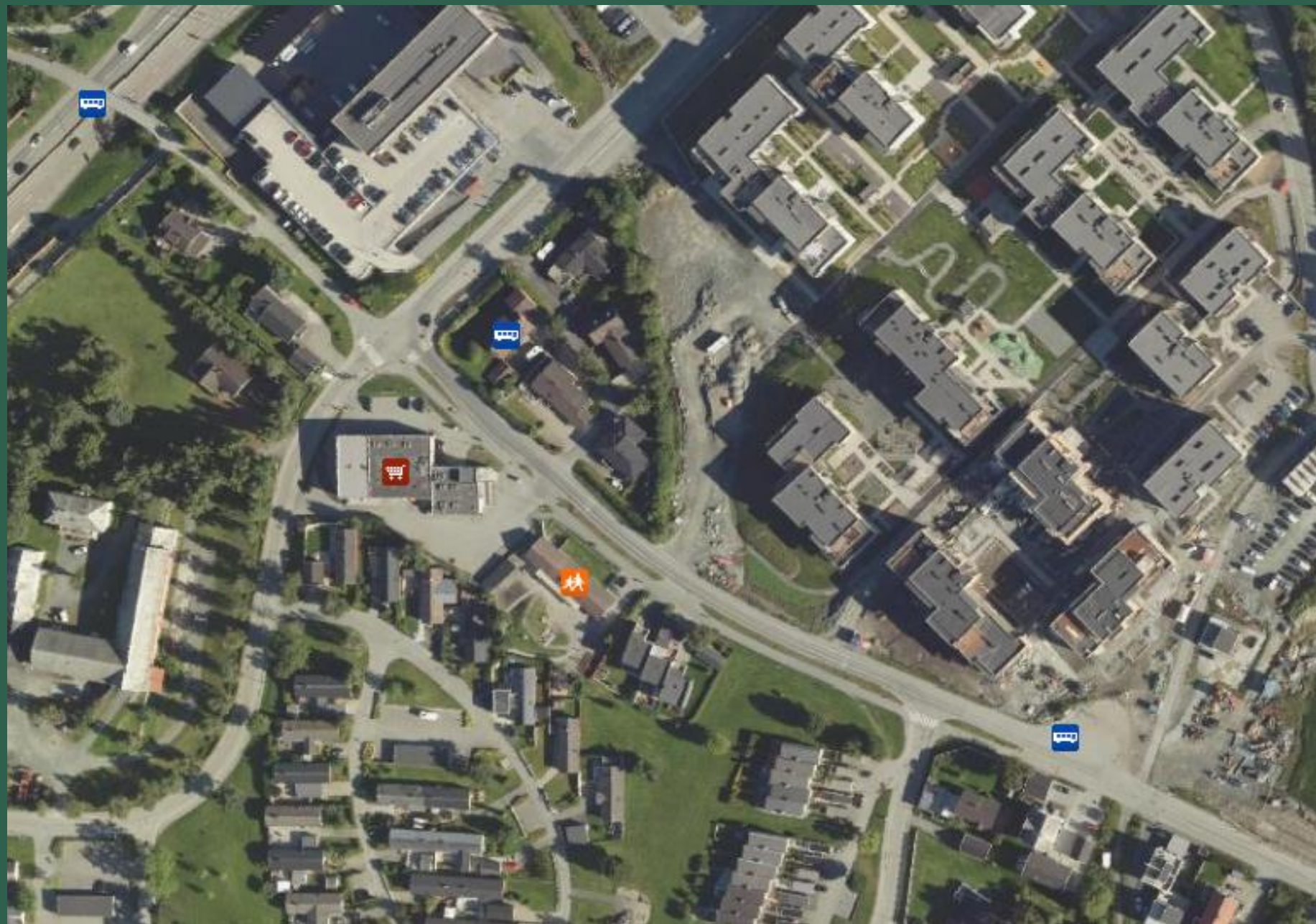
Ingvald Ystgaards veg



Ingvald Ystgaards veg, 2-feltsveg m/ 1-2 m trafikkdeler
Profil 40 v/ holdeplass
M=1:100



- Tversnitt Ingvald Ystgaards veg



Granåsvegen

- Dagens situasjon



Miljøpakken
– bedre by

Granåsvegen



- Ny sykkelveg med fortau på vestsida, berører ikke den andre sida av Granåsvegen



Miljøpakken
– bedre by

Granåsvegen



- Knytter Brøsetruta sammen med Bromstadruta



Miljøpakken
– bedre by



- Forbindelse mot Brøset



Miljøpakken
– bedre by

Granåsvegen

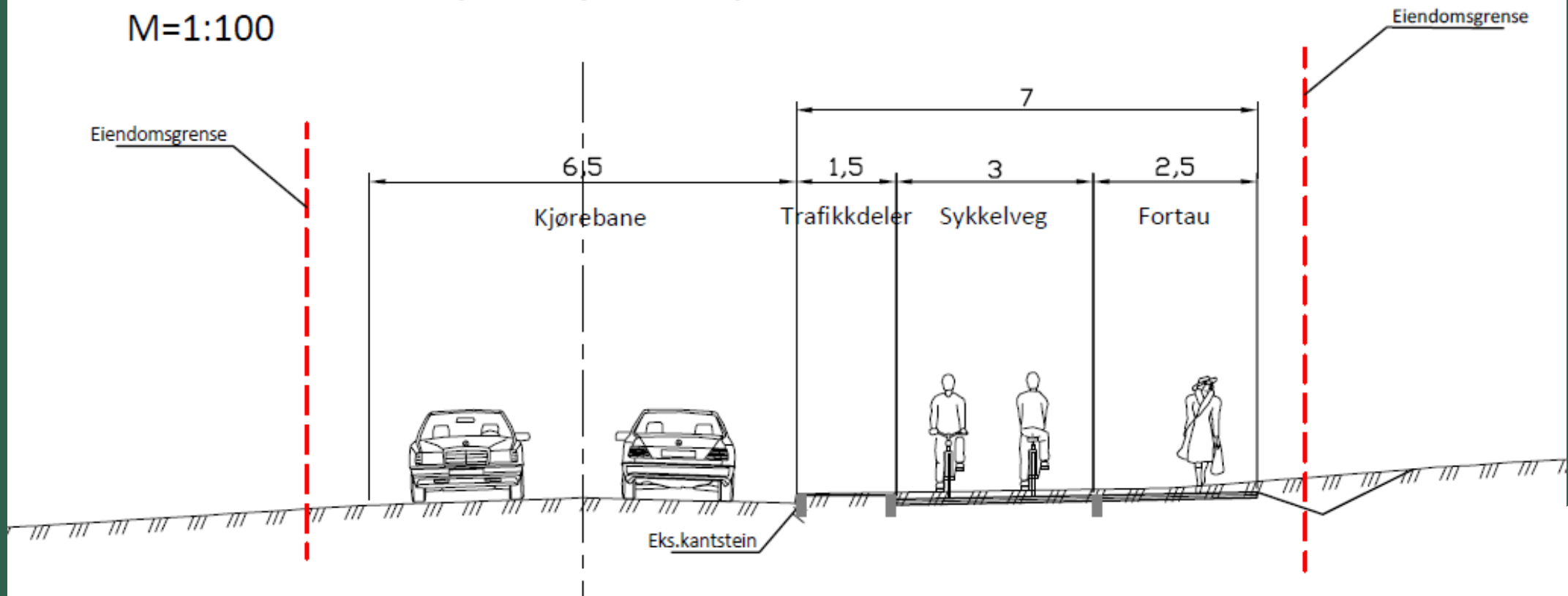


Miljøpakken
– bedre by

Granåsvegen



Granåsvegen, 2-feltsveg m/ 1,5 m trafikkdeler
Profil 100-380 (snitt pr. 200)
M=1:100



- Tverrsnitt Granåsvegen

Fremdrift - sykkeltiltaket

Reguleringsarbeidet vil gå gjennom denne høsten og vinteren. Planene vil leveres til sluttbehandling til sommeren 2022. Politisk vedtak vil skje i løpet av høsten 2022.

Tiltaket vil deretter bli vurdert opp mot de andre prosjektene Miljøpakken har. Det betyr at vi ikke vet når dette prosjektet blir prioritert, dvs. at det er vanskelig å si noe konkret om når byggingen av tiltaket vil skje.

Trolig vil det nok gå minst 2-3 år før anleggsstart, og det vil være ulike tidspunkt for rutas forskjellige delstrekninger. Det vil bli sendt ut brev til berørte naboer når det startes opp byggeplanlegging for å informere om prosessen videre.

Aktivitet	Tidspunkt
Kunngjøring oppstart/oppstart reg.plan	Mai 2021
Medvirkning	August-September 2021
Komplett leveranse Byplan	Januar 2022
Offentlig ettersyn	April-Juni 2022
Oppsummering av merknader	Sommeren 2022
Innlevering til sluttbehandling	Sommeren 2022
Politisk behandling	Høsten 2022

Spørsmål eller innspill?

Skriv i chatten

eller

send inn innspill til:
Rambøll
v/ P.b. 9420 Torgarden
7493 Trondheim

eller på epost til:
eirik.lind@ramboll.no

eller legg inn innspill i innspillskartet

Innen 03.09.2021



Miljøpakken
– bedre by