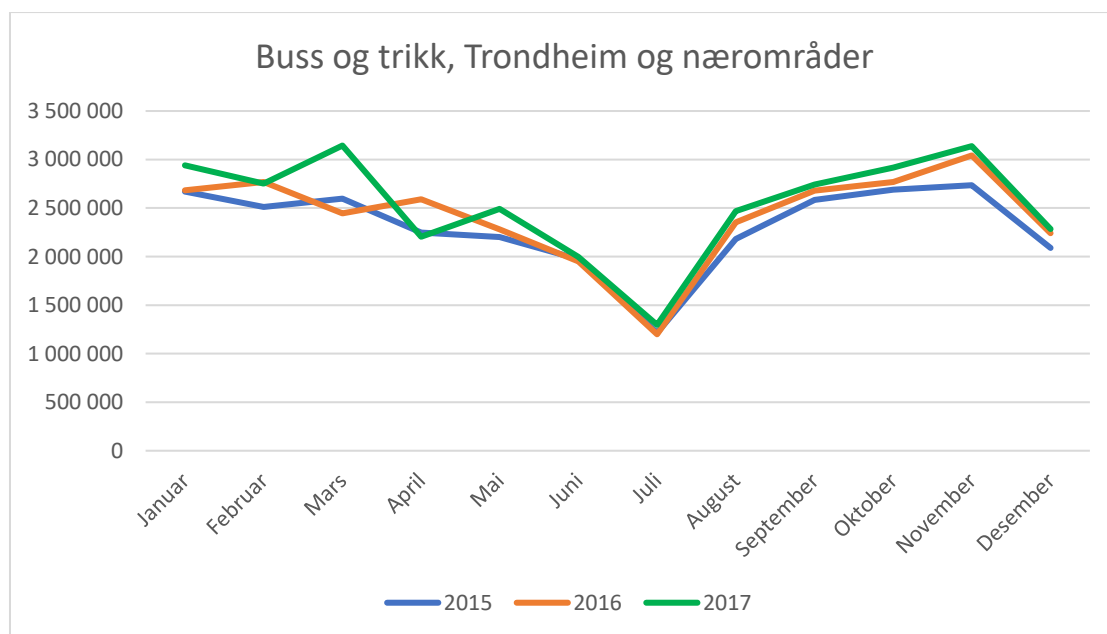


Desember 2017:

Trondheim og nærområder (Trondheim/Klæbu, Trikken, Melhus/Malvik)

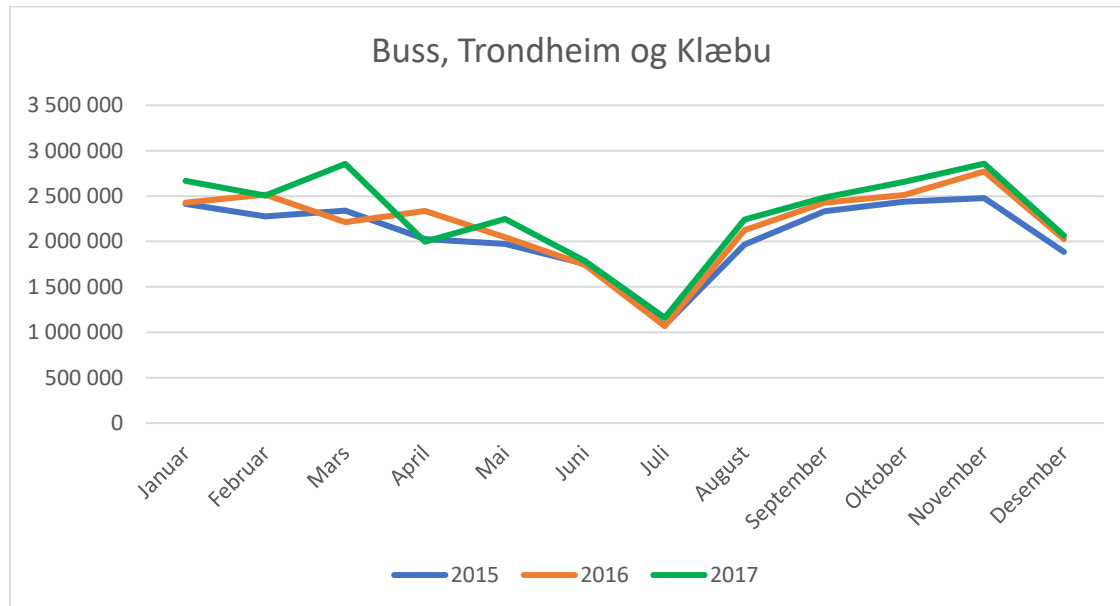
(dette er tall for anbudsområdene nevnt ovenfor, men er ikke helt eksakte tall for takstområdet Stor-Trondheim, da rute 38 også går videre til Stjørdal, og det også er reiser innenfor Stor-Trondheim på regionrutene)

	2015	2016	2017	Endring	%-vis endring	%-vis akkumulert endring hittil i år
Måned						
Januar	2 669 195	2 682 323	2 939 757	257 434	9,6 %	9,6 %
Februar	2 512 829	2 767 258	2 751 969	-15 289	-0,6 %	4,4 %
Mars	2 595 807	2 446 270	3 144 085	697 815	28,5 %	11,9 %
April	2 247 517	2 589 559	2 206 138	-383 421	-14,8 %	5,3 %
Mai	2 202 454	2 279 773	2 492 157	212 384	9,3 %	6,0 %
Juni	1 973 103	1 950 970	1 996 473	45 503	2,3 %	5,5 %
Juli	1 213 749	1 199 541	1 296 548	97 007	8,1 %	5,7 %
August	2 182 811	2 352 293	2 467 715	115 422	4,9 %	5,6 %
September	2 583 552	2 678 492	2 741 964	63 472	2,4 %	5,2 %
Oktober	2 689 503	2 768 553	2 916 990	148 437	5,4 %	5,2 %
November	2 735 474	3 041 816	3 137 969	96 153	3,2 %	5,0 %
Desember	2 089 525	2 241 665	2 282 549	40 884	1,8 %	4,7 %
Totalt:	27 695 519	28 998 513	30 374 314			



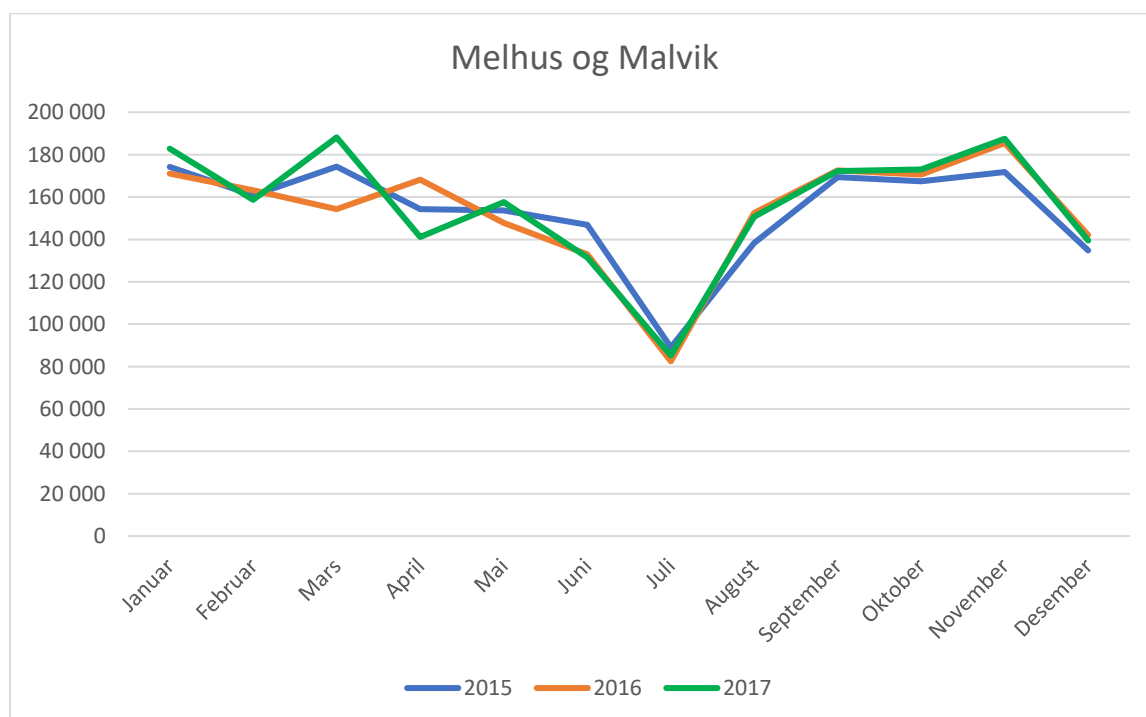
Buss, Trondheim og Klæbu (selskap 260-262)

	2015	2016	2017	Endring	%-vis endring	%-vis akkumulert endring hittil i år
Måned						
Januar	2 415 509	2 429 527	2 666 282	236 755	9,7 %	9,7 %
Februar	2 277 731	2 517 513	2 506 840	-10 673	-0,4 %	4,6 %
Mars	2 339 521	2 212 938	2 853 617	640 679	29,0 %	12,1 %
April	2 024 748	2 337 623	1 998 284	-339 339	-14,5 %	5,6 %
Mai	1 972 328	2 047 190	2 248 801	201 611	9,8 %	6,3 %
Juni	1 754 259	1 742 279	1 787 341	45 062	2,6 %	5,8 %
Juli	1 076 503	1 067 776	1 160 358	92 582	8,7 %	6,0 %
August	1 967 522	2 125 573	2 240 906	115 333	5,4 %	6,0 %
September	2 334 545	2 427 662	2 483 884	56 222	2,3 %	5,5 %
Oktober	2 439 938	2 514 043	2 658 005	143 962	5,7 %	5,5 %
November	2 478 407	2 771 132	2 857 249	86 117	3,1 %	5,2 %
Desember	1 885 865	2 024 981	2 063 893	38 912	1,9 %	5,0 %
Totalt:	24 966 876	26 218 237	27 525 461			



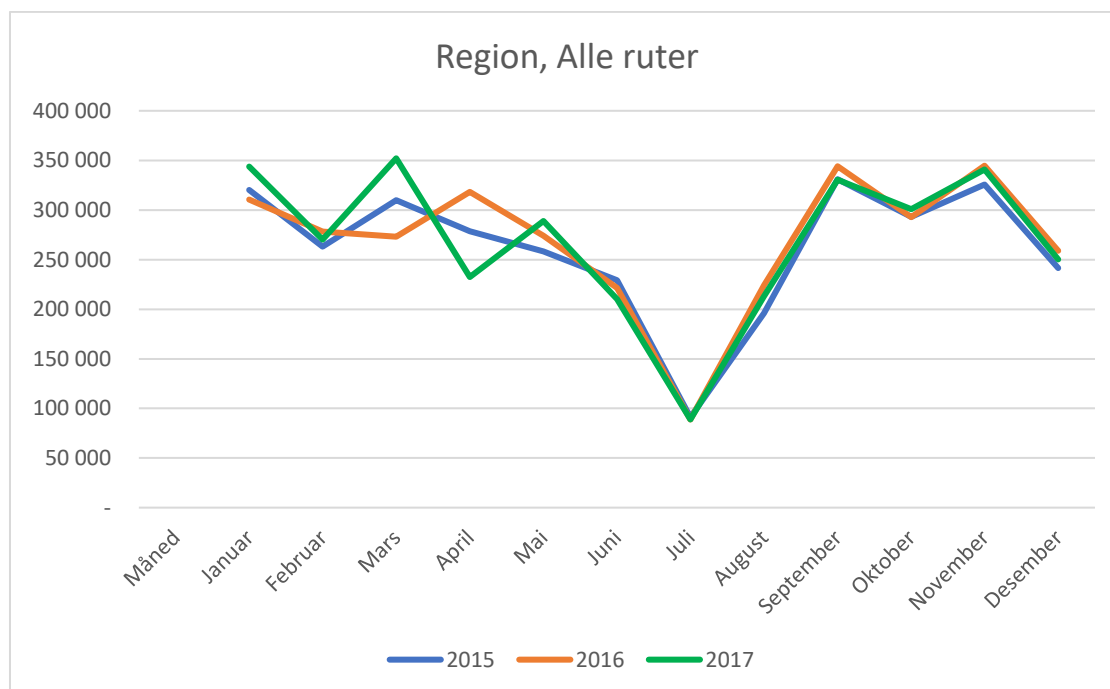
Melhus og Malvik (selskap 263)

	2015	2016	2017	Endring	%-vis endring	%-vis akkumulert endring hittil i år
Måned						
Januar	174 177	171 127	182 834	11 707	6,8 %	6,8 %
Februar	160 740	163 192	158 738	-4 454	-2,7 %	2,2 %
Mars	174 362	154 302	188 167	33 865	21,9 %	8,4 %
April	154 281	168 134	141 110	-27 024	-16,1 %	2,1 %
Mai	153 622	147 820	157 569	9 749	6,6 %	3,0 %
Juni	146 873	132 929	131 406	-1 523	-1,1 %	2,4 %
Juli	89 057	82 479	85 265	2 786	3,4 %	2,5 %
August	138 305	152 510	150 622	-1 888	-1,2 %	2,0 %
September	169 358	172 502	172 287	-215	-0,1 %	1,7 %
Oktober	167 494	170 545	173 095	2 550	1,5 %	1,7 %
November	171 839	185 495	187 558	2 063	1,1 %	1,6 %
Desember	134 771	142 063	139 520	-2 543	-1,8 %	1,4 %
Totalt:	1 834 879	1 843 098	1 868 170			



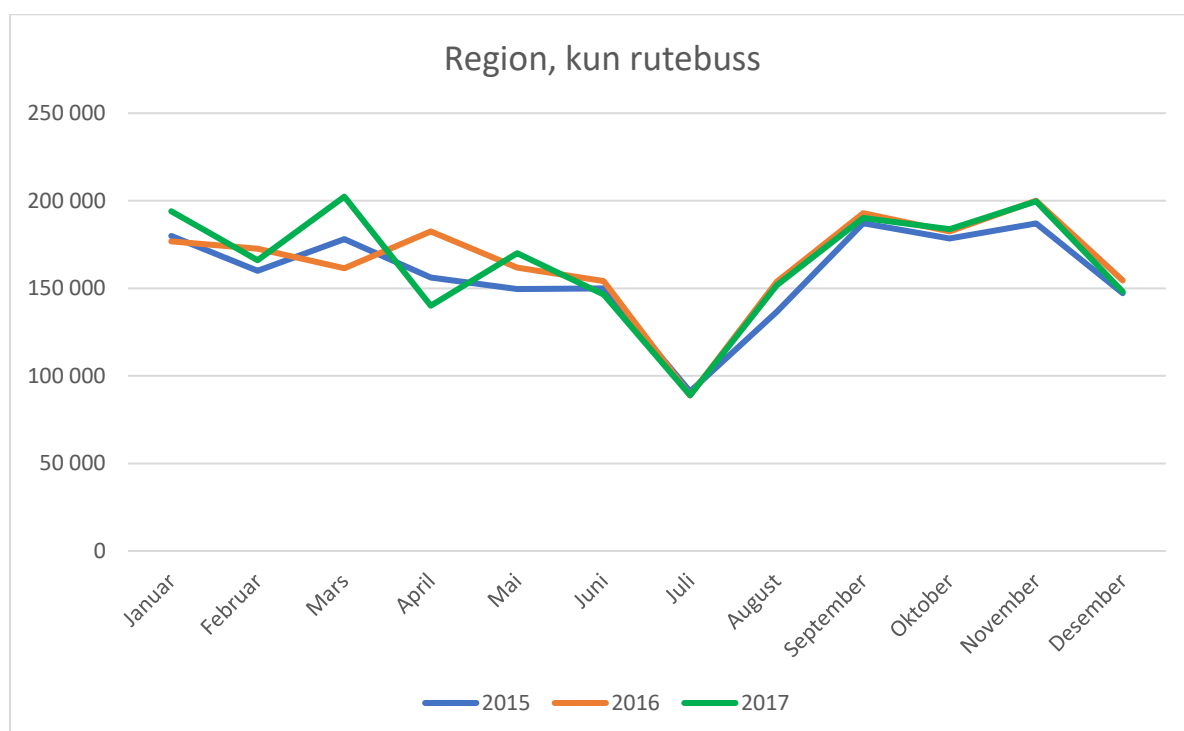
Region (selskap 265-267, alle ruter)

	2015	2016	2017	Endring	%-vis endring	%-vis akkumulert endring hittil i år
Måned						
Januar	320 187	310 465	343 754	33 289	10,7 %	10,7 %
Februar	262 975	278 237	270 057	-8 180	-2,9 %	4,3 %
Mars	309 804	272 986	352 119	79 133	29,0 %	12,1 %
April	278 584	318 390	232 548	-85 842	-27,0 %	1,6 %
Mai	258 363	274 228	288 893	14 665	5,3 %	2,3 %
Juni	229 077	221 403	210 168	-11 235	-5,1 %	1,3 %
Juli	91 094	88 816	88 931	115	0,1 %	1,2 %
August	195 972	223 913	213 062	-10 851	-4,8 %	0,6 %
September	331 064	343 980	330 524	-13 456	-3,9 %	-0,1 %
Oktober	293 083	292 922	300 799	7 877	2,7 %	0,2 %
November	325 704	344 702	341 037	-3 665	-1,1 %	0,1 %
Desember	241 489	258 845	250 349	-8 496	-3,3 %	-0,2 %
Totalt:	3 137 396	3 228 887	3 222 241			



Region (selskap 265-267, fratrukket skolerutene i 5000-serien)

	2015	2016	2017	Endring	%-vis endring	%-vis akkumulert endring hittil i år
Måned						
Januar	179 910	176 911	194 009	17 098	9,7 %	9,7 %
Februar	159 941	172 582	165 966	-6 616	-3,8 %	3,0 %
Mars	178 078	161 502	202 361	40 859	25,3 %	10,0 %
April	156 094	182 505	140 055	-42 450	-23,3 %	1,3 %
Mai	149 523	161 894	169 984	8 090	5,0 %	2,0 %
Juni	149 988	154 148	146 520	-7 628	-4,9 %	0,9 %
Juli	91 094	88 816	88 931	115	0,1 %	0,9 %
August	136 689	153 810	151 759	-2 051	-1,3 %	0,6 %
September	187 167	192 911	190 114	-2 797	-1,4 %	0,3 %
Oktober	178 477	182 412	183 789	1 377	0,8 %	0,4 %
November	187 063	200 034	199 621	-413	-0,2 %	0,3 %
Desember	147 265	154 585	148 067	-6 518	-4,2 %	0,0 %
Totalt:	1 901 289	1 982 110	1 981 176			



Trikken (selskap 163)

	2015	2016	2017	Endring	%-vis endring	%-vis akkumulert endring hittil i år
Måned						
Januar	79 509	81 669	90 641	8 972	11,0 %	11,0 %
Februar	74 358	86 553	86 391	-162	-0,2 %	5,2 %
Mars	81 924	79 030	102 301	23 271	29,4 %	13,0 %
April	68 488	83 802	66 744	-17 058	-20,4 %	4,5 %
Mai	76 504	84 763	85 787	1 024	1,2 %	3,9 %
Juni	71 971	75 762	77 726	1 964	2,6 %	3,7 %
Juli	48 189	49 286	50 750	1 464	3,0 %	3,6 %
August	76 984	74 210	76 198	1 988	2,7 %	3,5 %
September	79 649	78 328	85 793	7 465	9,5 %	4,2 %
Oktober	82 071	83 965	85 890	1 925	2,3 %	4,0 %
November	85 228	85 189	93 162	7 973	9,4 %	4,5 %
Desember	72 601	74 621	79 136	4 515	6,1 %	4,6 %
Totalt:	897 476	937 178	980 519			

