

Resultater fra åpen kafe og workshop Elgeseter gate

Scandic Lerkendal

25.09.2018



Invitasjon til workshop

Det ble sendt ut invitasjonsbrev, og annonse i Adresseavisa (til høyre)



VELKOMMEN TIL WORKSHOP OG ÅPEN KAFÉ OM ELGESETER GATE

Miljøpakken inviterer til åpen kafé om Elgeseter gate. Dette blir et uformelt arrangement hvor du kan komme og gå etter eget ønske. Vi ønsker dine innspill på løsninger for problempunkter i gata og du vil få mulighet til å delta i grupper sammen med fagpersoner, snakke med prosjektgruppen eller skrive, tegne og skisse på egen hånd.

Åpen kafé og workshop foregår på tirsdag, 25. September fra kl 14:00 til kl 18:00 på Scandic Lerkendal.

Opplysninger om prosjektet og spørsmål rettes til:

Kommunikasjonsansvarlig: Lacie Goff
E-post: lacie.goff@trondheim.kommune.no
Telefon: 48 16 50 18

Vel møtt!



Hvor i prosessen med Elgeseter gate var denne workshopen:

Prosess

Alternativsvurderinger



Fylkesutvalget har bestilt reguleringsplan for midtstilt alternativ

Bystyret har bestilt regulering av midtstilt og sidestilt alternativ.

Det er ikke gjort vedtak på bygg langs Elgeseter.



I dag:

Workshopsresultater skal brukes i reguleringsplanarbeidet.

Dagens fokus er løsninger som prioriterer gående og syklende.

Alle innspill er relevante og tas med videre.

Skriv deg opp på epostliste dersom du ønsker å motta resultatene av dagens arbeid.

Gjennomføring av workshop

09.00-16.00: Elgeseter gate i virtual reality (VR)

14.00-18.00: Åpen kafe og workshop med prosjektgruppen for Elgeseter gate, fagpersoner, naboer og andre interesserte.

Inndeling av områder:

-  C1_Prinsen Kino
-  C2_Samfundet
-  C3_OlavKyrresgate
-  C4_MagnusDenGode
-  C5_Strindveien

**HVA SKAL RESULTATENE BRUKES
TIL/HVORDAN SKAL DE FORSTÅS**



Oppgaver ved bord, og kjøring av VR på storskjerm

Gjennomføring av workshop

09.00-16.00: Elgeseter gate i virtual reality (VR)

14.00-18.00: Åpen kafe og workshop med prosjektgruppen for Elgeseter gate, fagpersoner, naboer og andre interesserte.

Inndeling av områder:

-  C1_Prinsen Kino
-  C2_Samfundet
-  C3_OlavKyrresgate
-  C4_MagnusDenGode
-  C5_Strindveien



Oppgaver ved bord, og kjøring av VR på storskjerm



C1

Prinsen kino

Kartgrunnlag

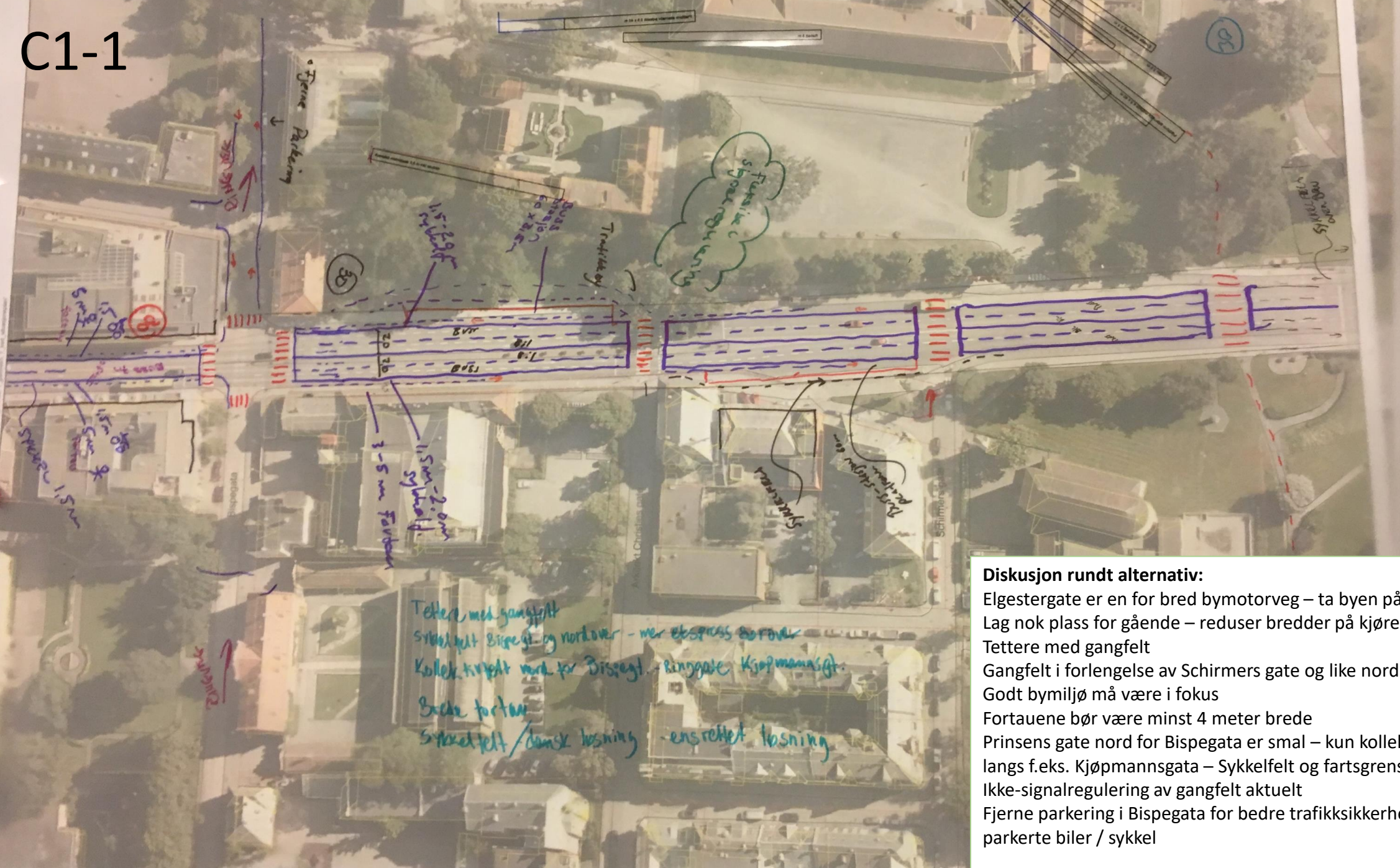
C1 Prinsen Kino

Prinsen, hovedutfordringer:

- Smalt tverrsnitt – (plass til 2 kjørefelt bil, 2 kjørefelt kollektiv, fortau, sykkelveg)
- Søke å unngå inngrep utenfor dagens vegkant
- Søke å bevare trerekke langs Kongsgårdsplassen
- Sammenkobling sykkelvegnettet i Bispegata, Arkitekt Christies gate og Schirmers gate
- Gangkryssing Prinsen kino – viktig gangstrøm
- Systemskifte for kollektiv fra sidestilt til midtstilt
- Systemskifte for sykkel



C1-1



Diskusjon rundt alternativ:

- Elgestergate er en for bred bymotorveg – ta byen på alvor
- Lag nok plass for gående – reduser bredder på kjøreareal
- Tettere med gangfelt
- Gangfelt i forlengelse av Schirmers gate og like nord for Elgeseter bro
- Godt bymiljø må være i fokus
- Fortauene bør være minst 4 meter brede
- Prinsens gate nord for Bispegata er smal – kun kollektivfelt - ringveg langs f.eks. Kjøpmannsgata – Sykkelfelt og fartsgrense 30 km/t
- Ikke-signalregulering av gangfelt aktuelt
- Fjerne parkering i Bispegata for bedre trafiksikkerhet med tanke på parkerte biler / sykkel



C2

Samfundet

Generelle kommentarer om området rundt Samfundet fra workshop

Avmerket område foran Samfundet bør utformes med annen belegning/beplanting/uttrykk for å tydeliggjøre at en her kommer inn i et «torgområde» med større fokus på de myke trafikantene.

Store utbyggingsplaner i forbindelse med campus vil kunne mer enn doble antall fotgjengere i området.

Samfundet skal utvides.

Ulike meninger i forhold til om Elgeseter gate 4 og 6 bør søkes bevart.



C2-1 M/S

ALTERNATIV

ULTRAVIOLET
KOLLEKTIV
STREET

Best mulig løsning for syklistar
Alternativ utan riving av hus
KOMPROMISS FOR ALLE
GENNER

1000
1000
1000
1000

20-20-20-20-20-20
20-20-20-20-20-20

Samfundet

M/S 2000

Marjaris gate

- Langtressing, lang trykling
- Sammenhengende sammenkobling med sykkelveg
- Små tverrveier i Klostergate
- Små tverrveier i Klostergate
- Små tverrveier i Klostergate
- Små tverrveier i Klostergate
- Små tverrveier i Klostergate
- Små tverrveier i Klostergate
- Små tverrveier i Klostergate
- Små tverrveier i Klostergate

Kommentarer/beskrivelse av skisse C2-1-M/S:

Alternativet er tenkt som et kompromiss for alle trafikantergrupper.

Biltrafikk

- Nord-sør som i dag i ett felt i Elgeseter gate
- Sør-nord som i dag i ett felt i Elgeseter gate
- Sør mot øst som i dag via Høyskoleveien
- Nord mot øst via Høyskoleveien (gjør at venstresvingefelt på Elgeseter bru kan fjernes)
- Øst mot sør som i dag via Høyskoleveien
- Øst mot nord som i dag via Klostergata i blandet trafikk med kollektiv og sykkel (vurder om denne biltrafikken kan flyttes til Klostergata uten at høyresving ut gir problemer med mindre plass foran Samfundet. Kan være problematisk i forhold til avvikling av fase for gangfelt over Elgeseter gate)
- Kryss med Olav Kyrres gate som i dag.

Kollektivtrafikk

- Nord-sør og sør nord som i dag i Elgeseter gate
- Metrobusstasjoner foran Samfundet (ev. lenger sør hvis stasjon for kollektivtrafikk til/fra øst legges i Høyskoleveien)
- Nord-øst og øst nord som i dag via Klostergata
- Metrobusstasjoner som i dag i Klostergata
- Egen kollektivtrase i Høyskoleveien bør vurderes.

Gangtrafikk

- Gangfelt som i dag over Elgeseter gate ved Samfundet
- I kryss med Elgeseter gate X Olav Kyrres gate bør det ses på muligheten for å få inn ekstra gangfelt på kryssarm fra sør.

Sykeltrafikk

- Kobling mellom sykkelveg i Håkon Jarls gate og sykkelveg på Elgeseter bru bør etableres. Venstresvingefelt på bru bør søkes fjernet for å få tilstrekkelig plass til å etablere manglende sykkelveg.
- Sykkelløsning fra Klæbuveien bør kobles på sykkelveg over Elgeseter bru via løsning i Klostergata. Sykkelløsning i blandet trafikk med kollektiv- og biltrafikk kan fungere i nedoverbakke. I oppoverbakken bør det etableres et sykkelfelt eller sykkelveg.

① 2019/20: huset
 Eige deler
 energy sykkelopp
 sykkelnett

Kjenn kollektiv
 Evidens

Stasjoner
 Bil trafikk for å
 235
 for plass til høyresvinget

Stasjoner / både s/m
 om stasjoner skal
 vere her, med kollektivtrafikk
 flyttes til Høgskolevegen og biltrafikk i Klostergata
 sykkel løsning sammenheng av trafikkløsning

stasjoner / både s/m

System 1
 system 2

- Ed bilfelt over Elgeseterbrn oppover → tilbake blokkering?
- Flytter bil til opp Høgskolevegen
- Brede fortau, gode sykkel løsninger og kollektiv, for smalt i Klostergata
- Triveligere å gå i Høgskolevegen
- Klostergata foretrukket sykkel rute → kollektiv og sykkel deler plass
- Gang og sykkel bro under Elgeseterbro

Samfundet

- Gangkryssing - lang kryssing
- Gangkryssing - kort kryssing
- Unga inngrep utenfor vegkant i Klostergata
- Alle i Høgskolevegen fredet
- Plassering metrobustasjoner
- Riving/ikke riving Elgeseter gate 4 & 6
- Inngrep i Elgeseterpark
- Utfordring kryssløsning for buss og bil
- Prioritering metrobuss i Klostergata

C2-2 M/S

C2 1:500 0 10 20 30

Fem venstresving
 hvis niett stillt =
 sykkel felt på
 begge sider

Bredde gangfelt

Om buss skal opp Høgskolevegen,
 må vi ha venstresvingefelt
 opp Klostergata

Forveglet for bil + buss
Kommer kun mot sentrum

Fortau med sykkelveg
Envegseiert for bil

Alternativet gir bedre plass for sykkel på begge sider på bru

C2-3 M

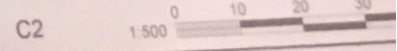
Buss opp Midtøstli

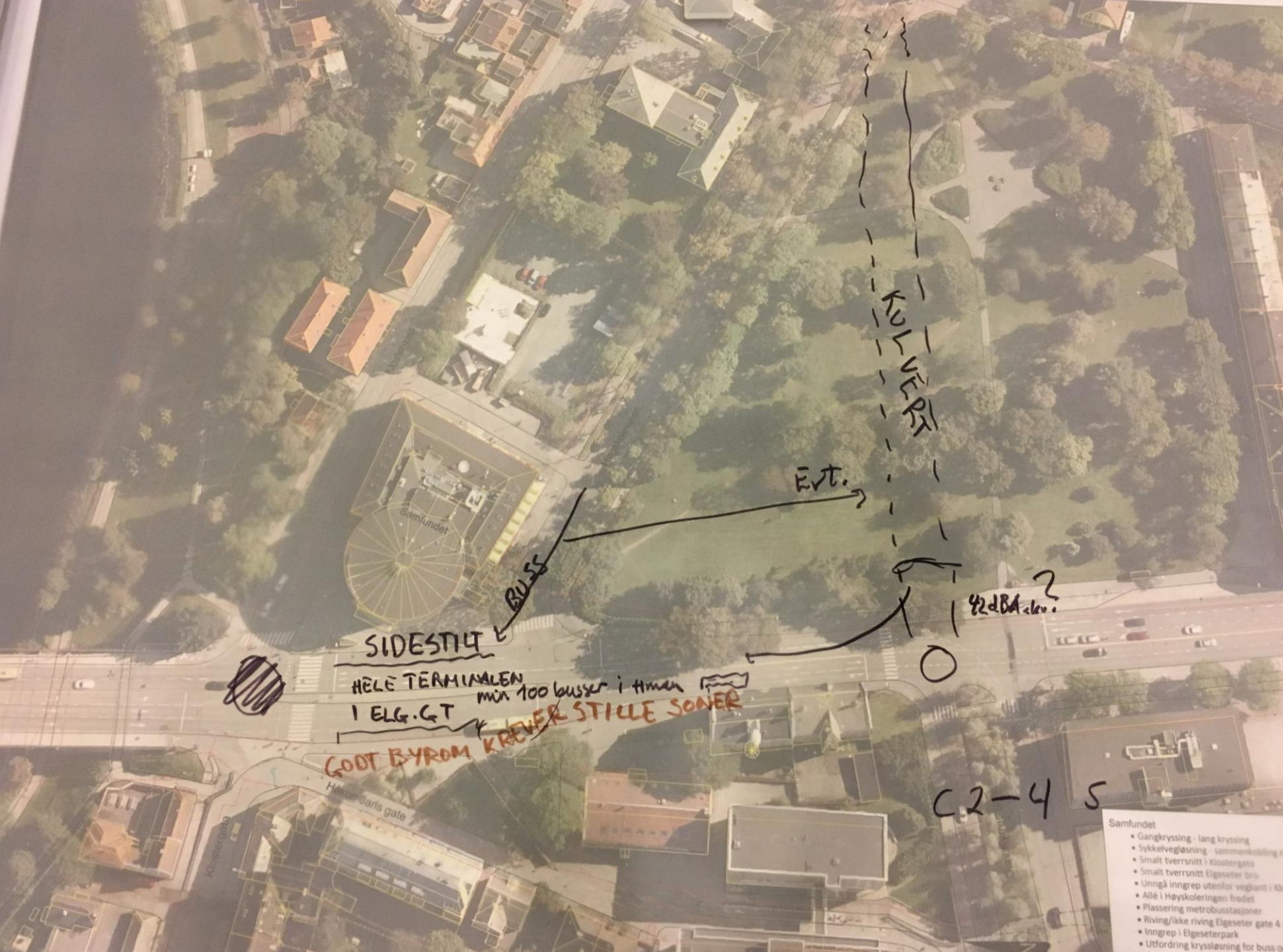
Plass Fortau med sykkelveg mot 2,5 fortau

1 stasjon

venstremingefelt

- Samfundet
- Gangkryssing - lang kryssing
 - Sykkelvegning - sammenkobling med sykkelvegnettet mot
 - Smalt tverrsnitt i Klostergate
 - Smalt tverrsnitt Elgeseter bru
 - Inngrep i gren utenfor kant i Klostergate
 - Alle sykkelrikeren frost
 - Plassering metrobusstasjoner
 - Riving/ikke riving Elgeseter gate 4 & 6
 - Inngrep i Elgeseterpark
 - Utfordring kryssing for buss og bil
 - Prioritering metrobus i Klostergate
- C2-3 M





KULVERT

EVT.

BUSSE

SIDESTIET

HELE TERMINALEN
MIN 100 busser i timen
I ELG. GT

GODT BYROM KREVER STILLE SONER

KULVERT?

C2-4 5

- Samfundet
- Gangkryssing - lang kryssing
 - Sykkelvegledning - sammenkobling
 - Smalt tverrsnitt i Klostergate
 - Smalt tverrsnitt Elgeseter bru
 - UnggÅ inngrep utenfor vegkant i Kl
 - AllÈ i Høgskoleingen fredet
 - Plassering metrobustasjoner
 - Riving/ikke riving Elgeseter gate 4
 - Inngrep i Elgeseterpark
 - Utfordring kryssløsning for buss o



C3

Olav Kyrres gate

Kartgrunnlag

C3 Olav Kyrres gate

Olav Kyrres gate

- Inngrep i Elgeseterpark
- Sammenkobling sykkelveg fra Haakon Jarls gate til Vanglunds gate/Udbyes gate
- Kryssing av Olav Kyrres gate
- Nytt idrettsbygg gangstrømmene til bygget
- Undergang i Olav Kyrres gate ikke i bruk
- Flytting av kiss'n'ride ved sidestilt ivareta kjøre- og gangadkomst
- Utrykningskjøretøy





C4

Magnus den Godes gate

Hensyn

- ved grønt i Magnus den Godes blir det grønt uten konflikt for sykkel og gående

30b rives
 gode siktelinjer
 trafikk lenger
 vekk fra bebyggelse

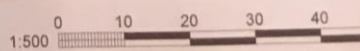
2-veis Gang- og sykkel felt

C4-2

Enveis

midthabatt som for bil

- Magnus den Godes gate
- Sykkelfelt i Magnus den Godes gate sammenkobling til sykkelveg i Udbyes gate
 - Riving/ikke riving Elgeseter gate 30B
 - Gateparkering i Magnus den Godes gate
 - Gangkryssing



Alternativ C4-1 og 2, delt ved Einar Tambarskjelves gate

Er dette en ide – et alternativ (åpning med alle elementer) – eller et hensyn/ønske

Farger som er brukt, og til hva:

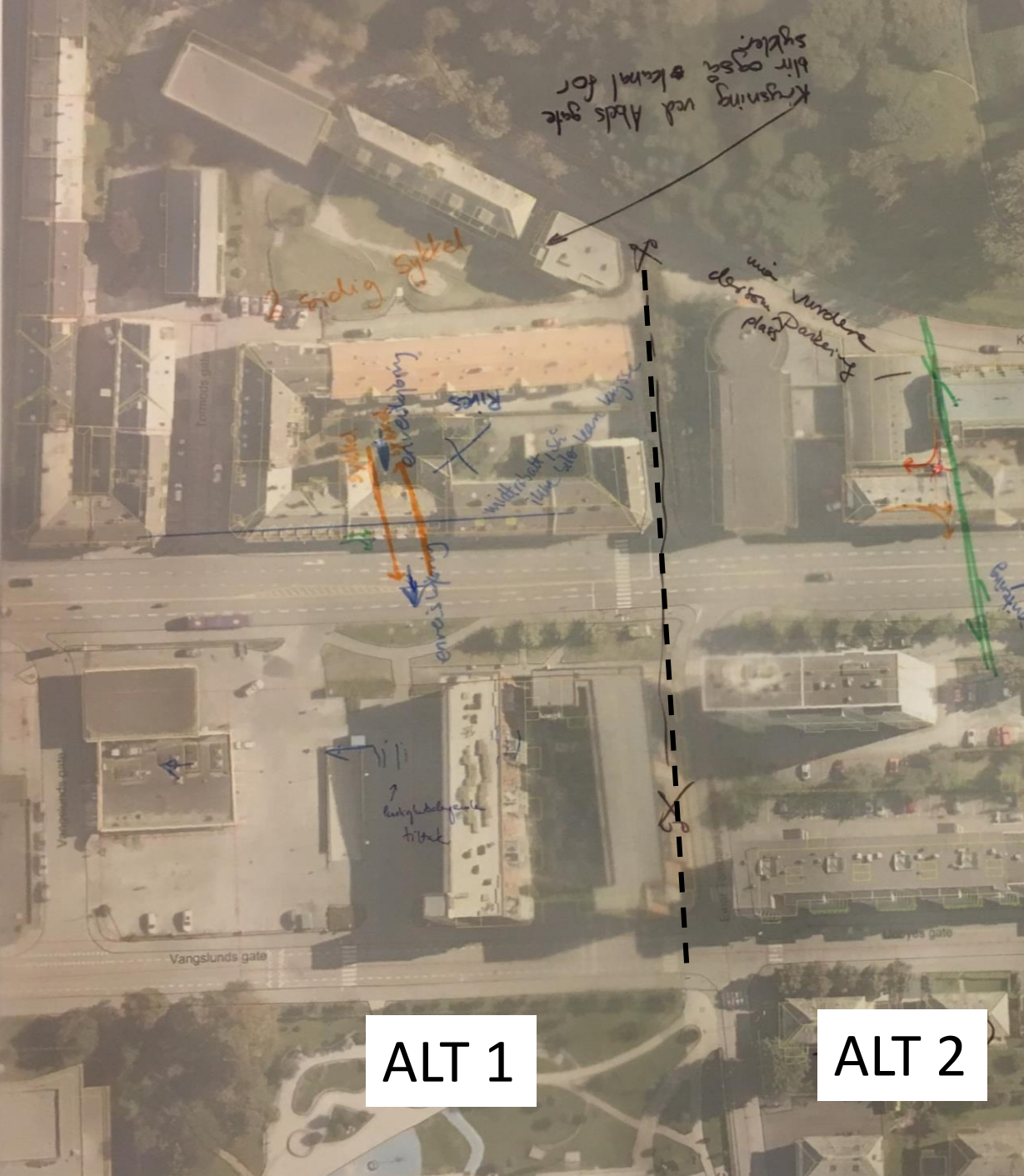
■ sykler

ALTERNATIV

Hvilke forutsetninger er tatt da dette ble tegnet?

Andre ting som ble diskutert, eller som du vil ta med om forslaget:

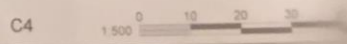
Best mulig løsning for sykler
Alternativ uten riving av hus



ALT 1

ALT 2

- Magnus den Godes gate
- Sykkelfelt i Magnus den Godes gate sammenkobling til nabogate
 - Utløys gate
 - Riving/ikke riving Elgeseter gate 30B
 - Gateparkering i Magnus den Godes gate
 - Gangkryssing





C5

Strindveien

Kartgrunnlag C5 Strindveien

Ny gangkryssing nord for jernbane ved Strindheimsvegen, hovedutfordringer:

– plankryssing for sykkel

- Bør signalreguleres ved kryssing i plan pga trafiksikkerhet
- Signalregulering av en ekstra gangkryssingsmulighet gir behov for en ekstra signalfase i krysset, og vil med det gi enda dårligere kapasitet i krysset.
- Lang gangkryssing siden vi ikke har plass til å legge inn trafikkøyer (pga smalt tverrsnitt under brua)
- Jernbanen
- Systemskifte for buss
- Flere bussruter som skal opp Strindvegen



- Ny gangkryssing nord for jernbane v Strindheimsvegen**
- Bør signalreguleres ved kryssing i plan pga trafiksikkerhet
 - Signalregulering av en ekstra gangkryssingsmulighet gir behov for en ekstra signalfase i krysset, og vil med det gi enda dårligere kapasitet i krysset.
 - Lang gangkryssing siden ikke har plass til å legge inn trafikkøyer (pga smalt tverrsnitt under brua)
 - Jernbanen
 - I krysset ved Strindveien kan metrobussen skifte fil fra midten til de ytre kjørefelt (systemskifte) - gjelder alternativ for midtstilt
 - Flere bussruter som skal opp Strindvegen

C5 1:1000 0 10 20 30 40 50 60 70 80 90 100 m

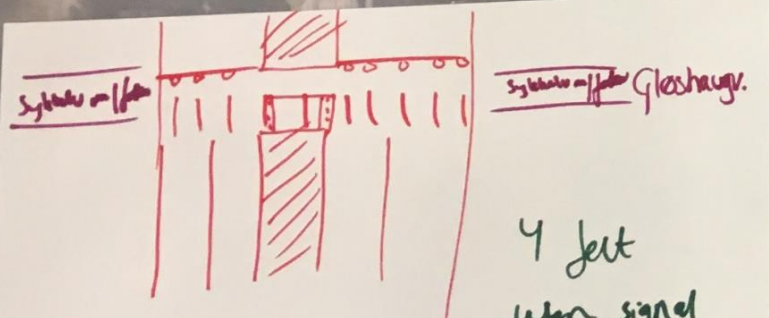
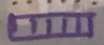
C5-1

Kryssing i plan
uten signalanlegg
med rabatt

..... sykkel kryssing
[||||] gangfelt

uten signal (ungul oppstilling/borg venstred og et det løpes over på rett mann)
for plass til midtrabatt kryssing
Sykkeltorg

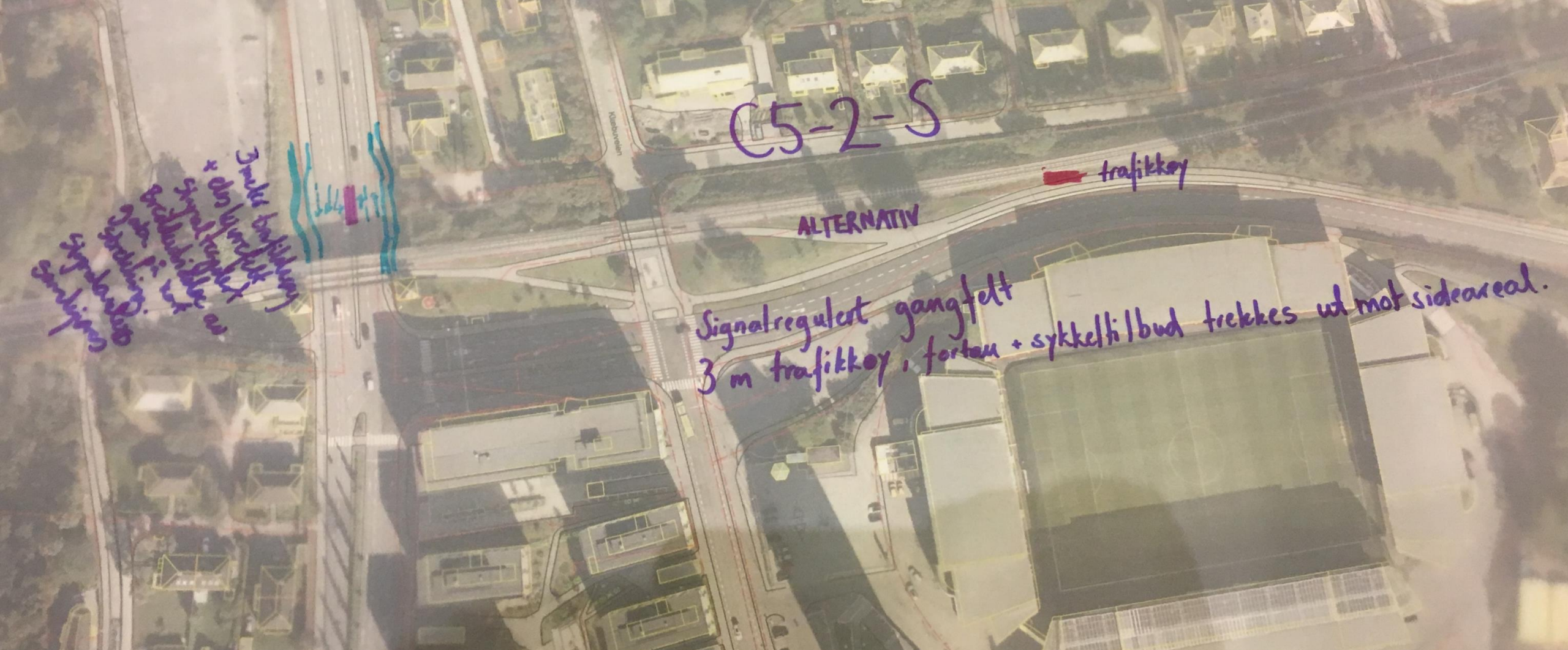
Sykkeltorg



4 felt
uten signal

nord for jernbane tross 2m rabatt

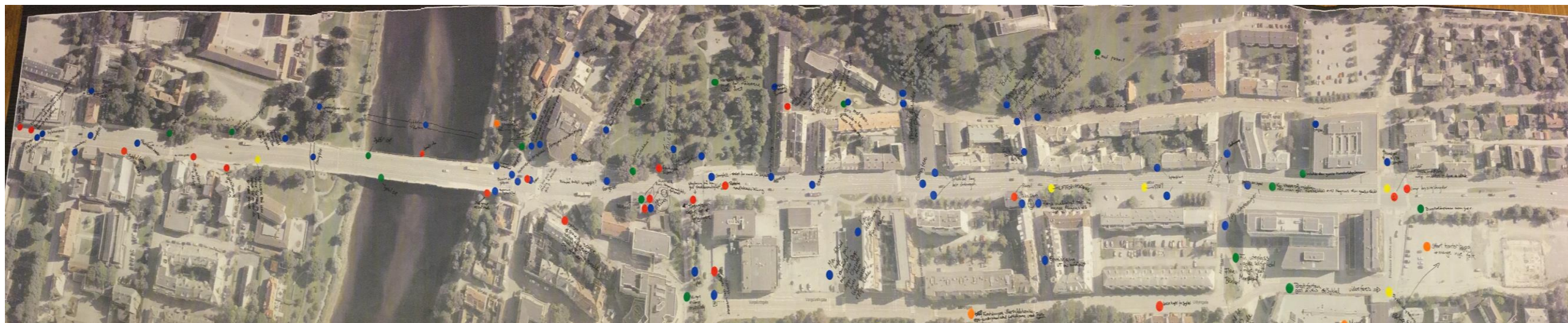
Vil få til uten signalanlegg, men med midtrabatt.
Sykkeltorg m/gangfelt (prikkering er sykkel, boks med linjer er gangfelt)



Utposing på snittet for å få plass til midtrabatt(3m). Med signalanlegg som del av krysset for øvrig. Sykkeltilbud trekkes ut mot sideareal.

Fra Prinsen kino til Lerkendal

Innspill på hva som er bra i dag, muligheter,
ønsker, farer, annet



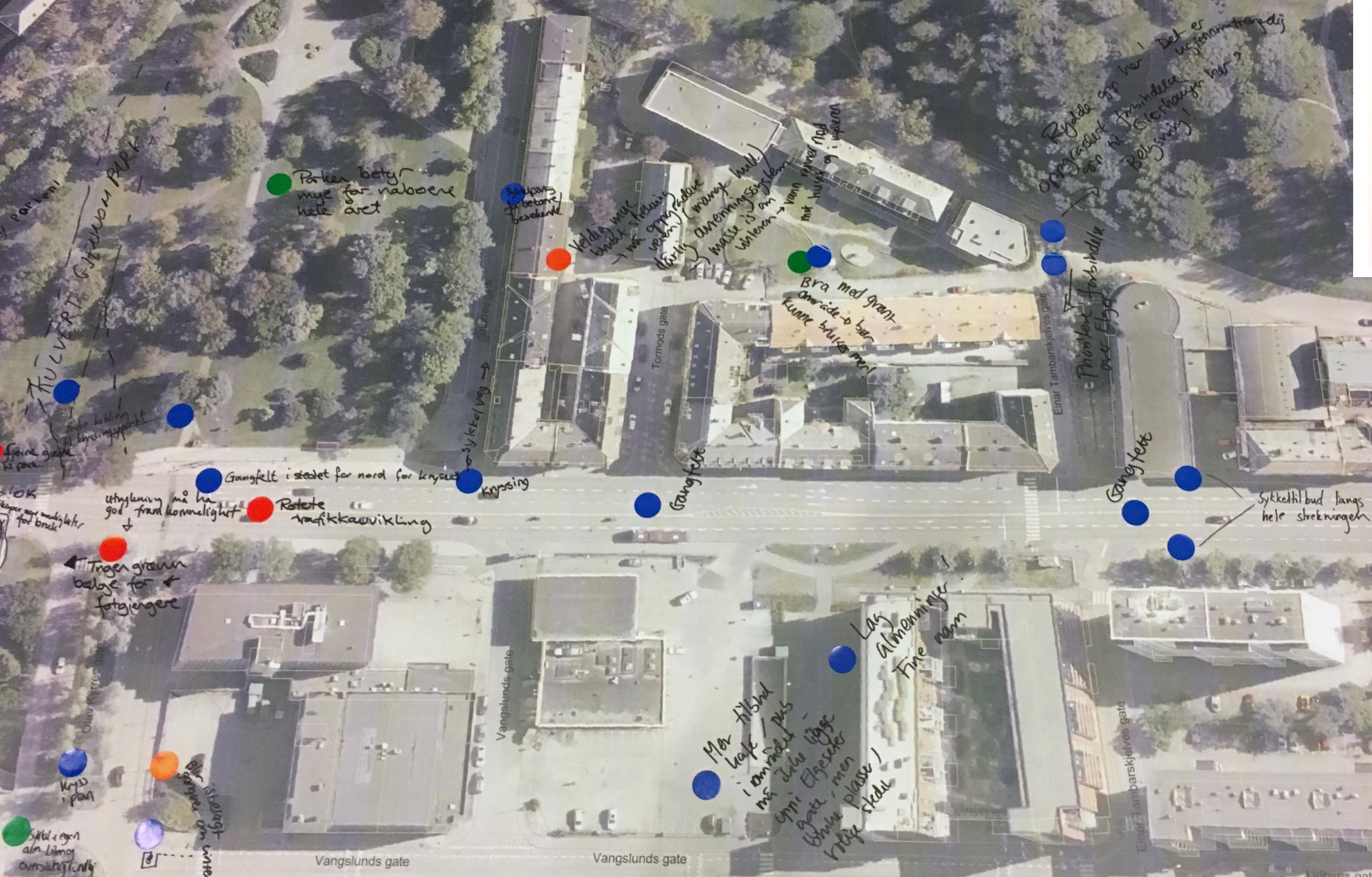
Utsnitt fra ortofoto

Tegnforklaring klistremerker

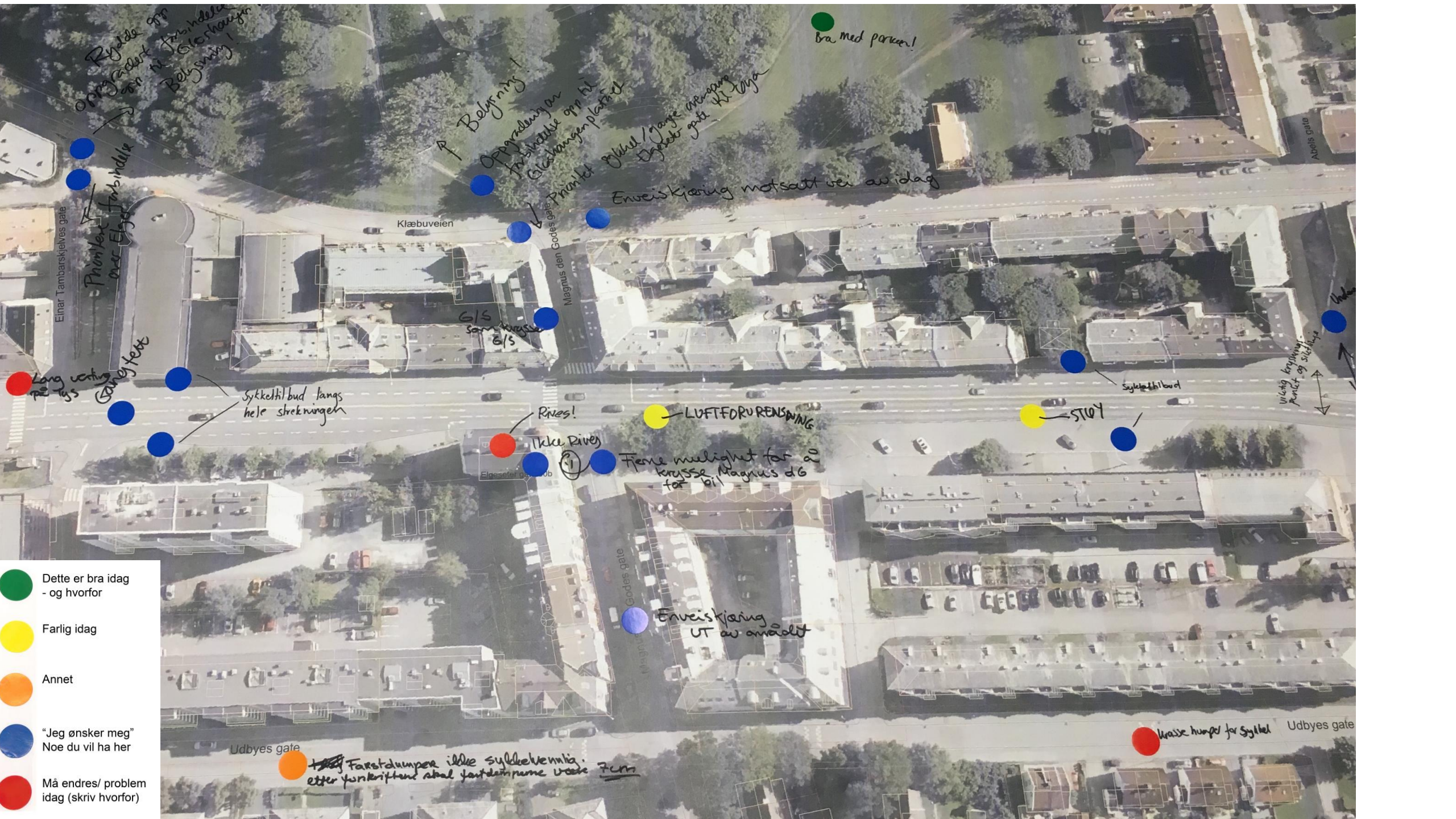
-  Dette er bra idag
- og hvorfor
-  Farlig idag
-  Annet
-  "Jeg ønsker meg"
Noe du vil ha her
-  Må endres/ problem
idag (skriv hvorfor)

Et plott som viser strekningen Prinsen kino til krysset ved Lerkendal stadion lå på et langt bord gjennom hele workshopen, og alle som kom innom kunne sette så mange merker man ville, og diskutere behov, ønsker og andre tema.

Alle klistremerkepunkter er registrert. Punkter hvor andre enn Miljøpakken har ansvar, blir oversendt til rette avdeling eller etat i etterkant av workshop. Alle punkter som angår Miljøpakken blir tatt med som grunnlag til videre arbeid.



- Dette er bra idag - og hvorfor
- Farlig idag
- Annet
- "Jeg ønsker meg" Noe du vil ha her
- Må endres/ problem idag (skriv hvorfor)



Rydda opp
oppgradert
om til ferdig
Belysning!

Belysning!

Oppgradning av
ferdigslette opp til
Gleisvangenplasset

Enveiskjøring motsatt vei av idag

Bra med parken!

Einar Tambarshjelvs gate

Priontør
over Eiger
Gangtett

Klæbuveien

Magnus den Godes gate

G/S
som krysser
G/S

Sykkeltillbud

Ulangt kryssing
punkt og siktlinje

Sykkeltillbud langs
hele strekningen

Rives!

LUFTFORURENSNING

STØY

Tilke Rives

Fjerne mulighet for å
krysse Magnus d6
for bil

Enveiskjøring
UT av området

Krasse humper for sykkel

Udbyes gate

Udbyes gate

~~Forstumper~~ ikke sykkelvennlig.
etter forskriften skal forstumperne være 7cm

- Dette er bra idag - og hvorfor
- Farlig idag
- Annet
- "Jeg ønsker meg" Noe du vil ha her
- Må endres/ problem idag (skriv hvorfor)



- Dette er bra idag - og hvorfor
- Farlig idag
- Annet
- "Jeg ønsker meg" Noe du vil ha her
- Må endres/ problem idag (skriv hvorfor)

tt vei av idag

støy

Sykkeltilbud

Viktig kryssing Punkt og sikring

Undersøp

Bredde uten signal

Lag almenninger!

Fin uteplass
• gode solforhold
• mye grønt
Mer grønt!

Flere Benker!

Brett fortau god 2veis sykkel

videre føres =>

Krasse humper for sykkel

Fin vinddekk ned for
Niddellen 3 m
Sammenhengende
tursvei
Gangvei

Mange eldre beboere

Sykkelpark

Behold den gamle bussholdeplassen

Kan stoppe på midten når man går. foretrekkes over Magnus den godes gate

Hovedport til Campus



- Dette er bra idag - og hvorfor
- Farlig idag
- Annet
- "Jeg ønsker meg" Noe du vil ha her
- Må endres/ problem idag (skriv hvorfor)

Hovedport til Na Campus

Ulykker
Problematisk mtp midtstilt for å bære

Lange kryssing slengder

Bunholdeplass som før.

Stort kontorbygg
-> mange nye folk

Sykkelløysning
dårlig siket

videre føres =>

Mange eldre beboere

HOLDERLASS
BUSS OG TOG
VIKTIG MED HPL!
VED LERKENDAL

fongfelt

Besiktig
og man
sitter opp
Et kende.

Klæbuveien

Gløshaugveien

Professor Brochs gate

Storhøgveien