

KBU 28.08.14

# Høringsuttalelse: Forslag til Bypakke Nord-Jæren

Hildegunn Hausken og Ellen F. Thoresen



STAVANGER KOMMUNE

# Grunnlag for Bypakke Nord-Jæren

- Dagens bompengerordning utløper 31.12.2016. fra 2017 er det ikke bompenger på Nord-Jæren
- Deltakelse i arbeidsgruppe for utarbeidelse av grunnlag
- Mottatt grunnlag til uttalelse
- Høringsfrist 01.10.14
- Uttalelse i samarbeid med Sandnes, Sola og Randaberg kommuner.

# Fremdriftsplan Bypakke Nord-Jæren 2017-2032



# Bypakke Nord-Jæren og Utbyggingspakke Jæren

- Dagens bompenggeordning omfatter hele Jæren
- Jærenpakke 1 erstattes av Bypakke Nord-Jæren og Utbyggingspakke Jæren
- Storbyområdet har andre utfordringer enn kommunene sør på Jæren og omfattes av føringer fra Klimaforliket og Nasjonal transportplan (2014-2023) om null vekst i personbiltransport.
- Det faglige grunnlaget for Utbyggingspakke Jæren vil starte i september 2014

# Styringsstruktur

- Felles referansegruppe
- To styringsgrupper
- Bypakke Nord-Jæren vil ha porteføljestyring
- Sekretariat

# Hovedmål for Bypakke Nord-Jæren

## ■ Kriterier for porteføljestyringen:

- Nullvekst i personbiltrafikken i byområdet på Nord-Jæren
- God framkommelighet for alle trafikantergrupper

# Bypakke Nord-Jæren

- Bypakke Nord-Jæren er en bompengepakke for kommunene Stavanger, Sandnes, Sola og Randaberg. Bypakken skal gjelde i 15 år fra 1.1.2017 til og med året 2032.
- Det er planlagt brukt 18,5 mrd kroner i bompenger
- Ca 70% skal brukes til kollektiv, sykkel og gange. Ca. 30% til vegbygging



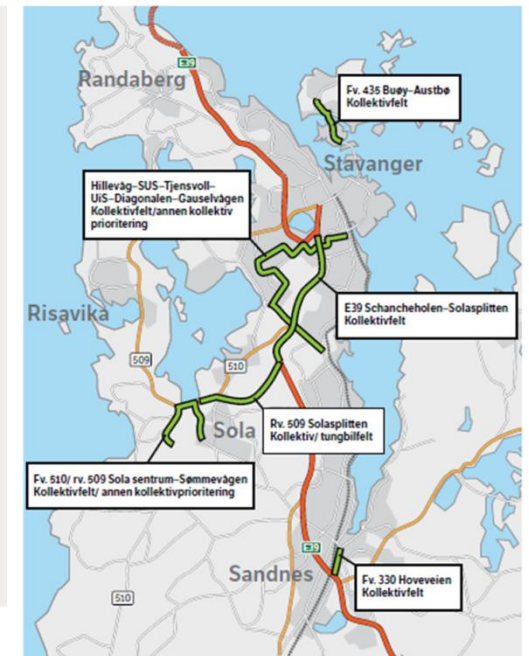
# Hva får vi i Bypakken ?

## Kollektiv

- Bussvei 2020 og andre kollektivprosjekter
- Drift av kollektiv, 3 mrd totalt i perioden



Bussvet på nord-Jæren

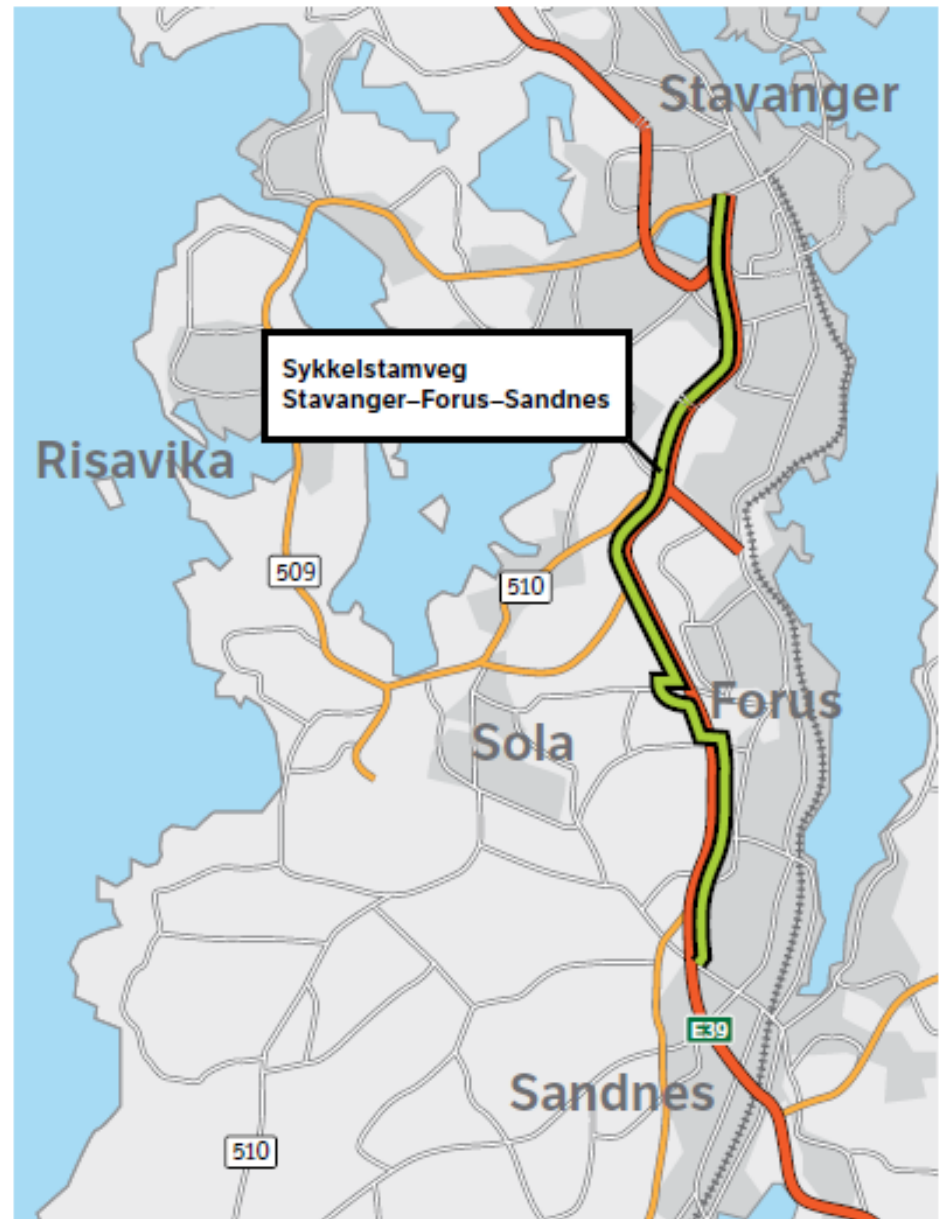


Andre kollektivprosjekt på nord-Jæren



# Sykkel, gange, miljø, trafikksikkerhet

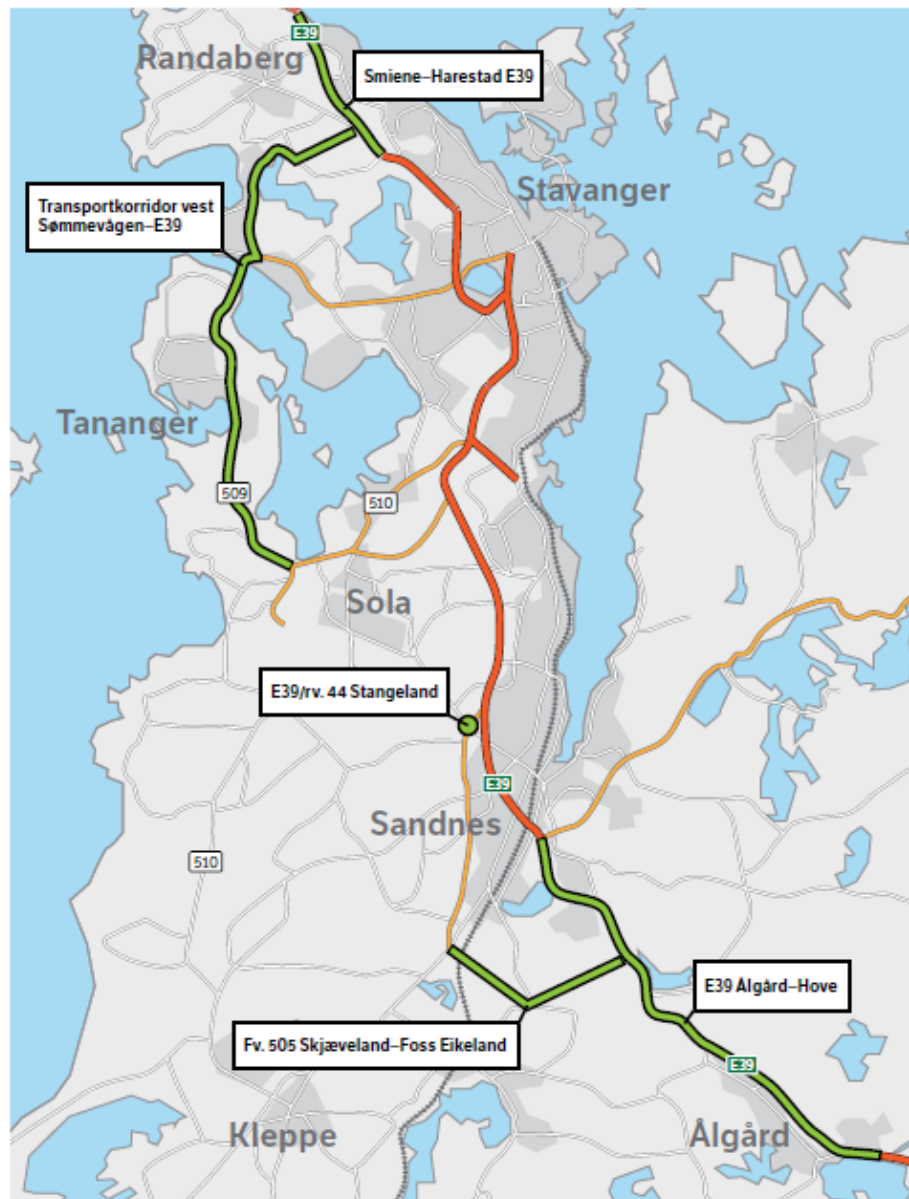
- Sykkelstamveien Stavanger – Forus – Sandnes
- 1 mrd til andre sykkeltiltak
- 1 mrd til miljø, trafikksikkerhet, turveier og andre tiltak for gående



Sykkelstamveg på nord-Jæren

# Vegprosjekter

- E39 Smiene – Harestad
- E39 Ålgård – Hove
- Fv. 505 Skjæveland – Foss Eikeland (mulig oppstart i Jærenpakke 1)
- Fv. 505 Foss Eikeland – E39
- Rv. 509 Transportkorridor vest (kollektiv/tungbil), Sømmevågen til E39 i Randaberg
- E39/rv. 44 krysstiltak/vegutvidelse Stangeland



Vegprosjekt på nord-Jæren

# Hvordan blir Bypakke Nord- Jæren?

Fem tette ringer rundt viktige reisemål i byområdet:

- Stavanger sentrum
- Sandnes sentrum
- Forus
- Risavika
- Flyplassområdet på Sola

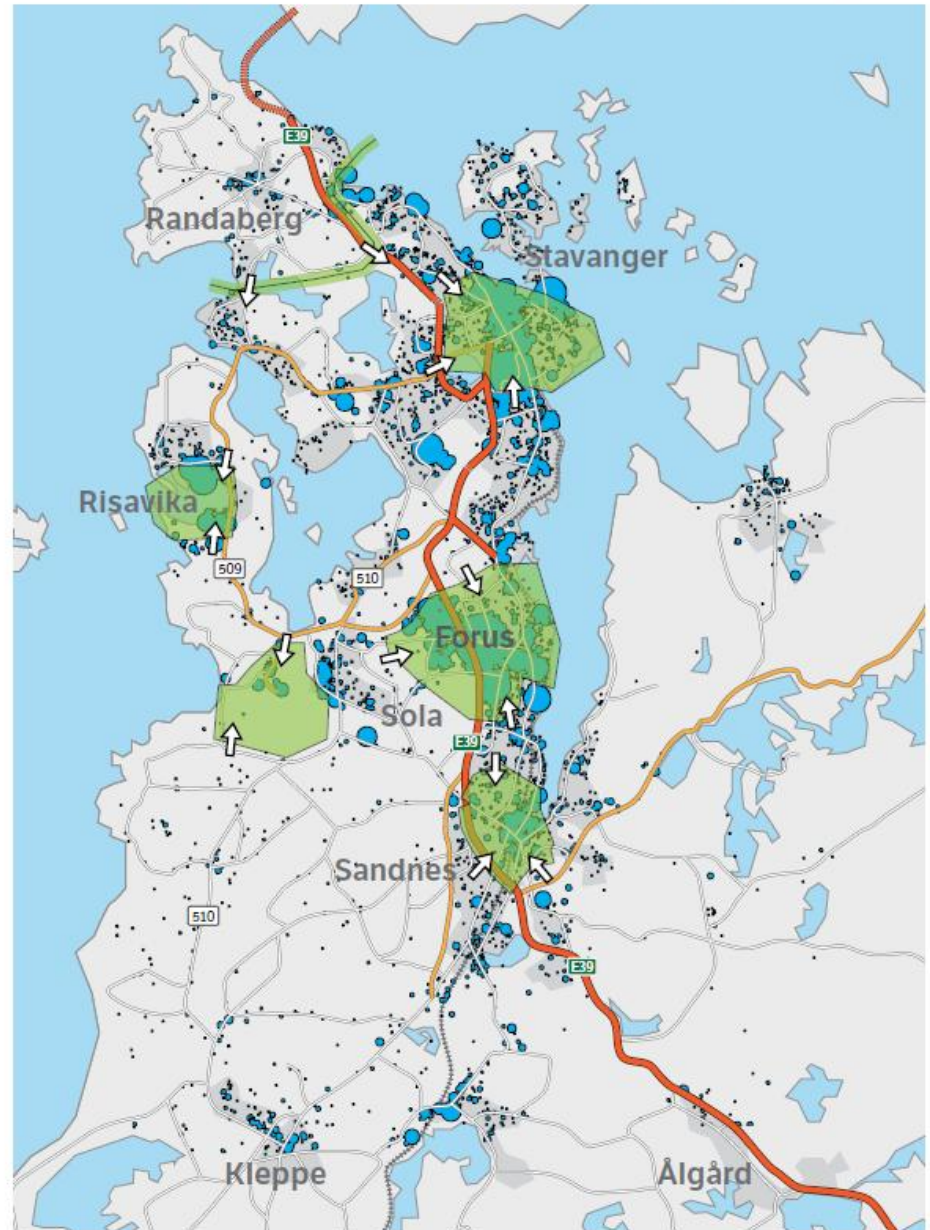
I tillegg ytre snitt Randaberg





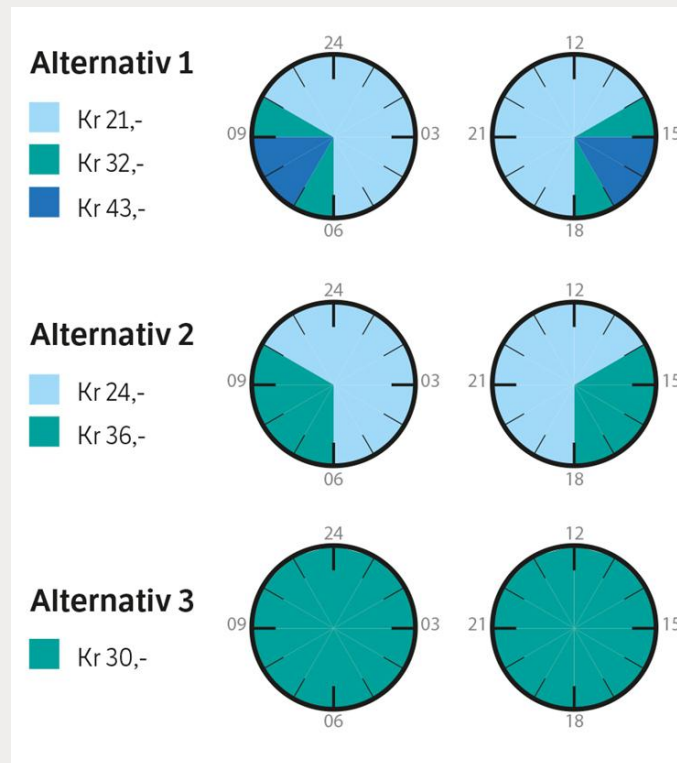
# Prinsipper for plassering av bomstasjoner

- Tette ringer rundt viktige reisemål på Nord-Jæren
- Der det er/blir utbygd et godt alternativt transporttilbud til privatbilen
- Der det gjøres betydelige investeringer (E39 og rv. 509)



# Takster

Timesregel er lagt til grunn



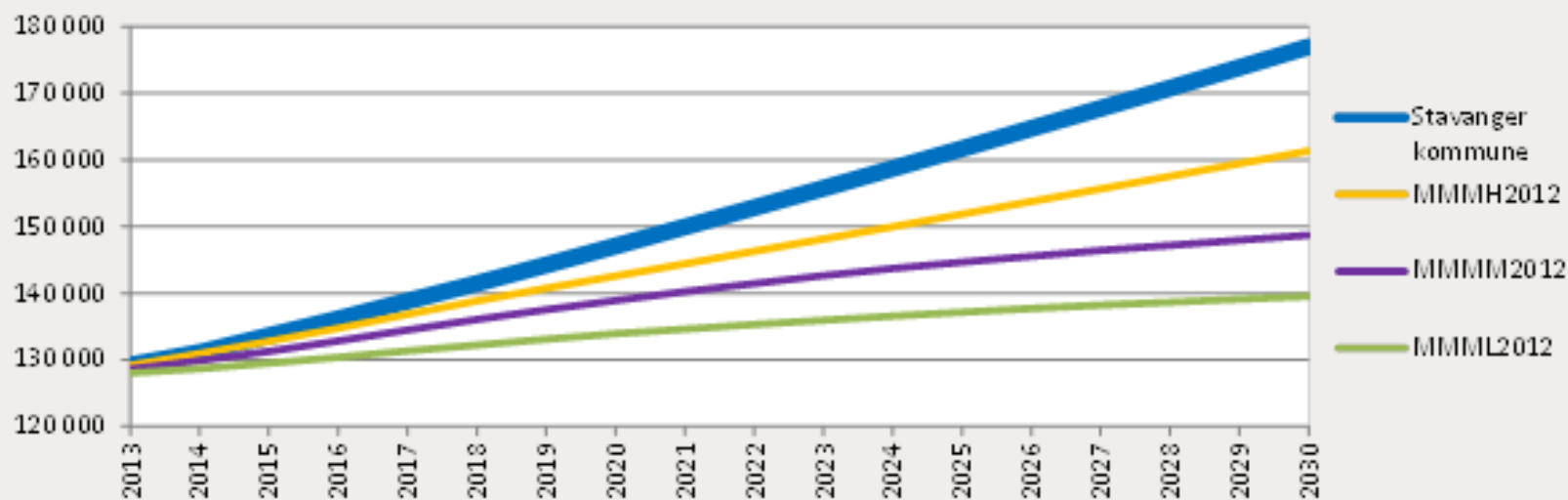
# Drift av kollektivtrafikken

- Administrativt foreslås å bruke 200 mill. kr. årlig eller 3 milliarder kroner samlet i en 15 årsperiode til drift kollektivtrafikk.
- Tre element vil kreve økt tilskudd til kollektivtrafikken
  - Økt ruteproduksjon for å trekke passasjerveksten opp
  - Økt miljøkvalitet i bussproduksjonen
  - Samordningen av takstsystemene for tog og buss

# Høring i kommunene

- Vi er bedt om å ta stilling til følgende:
  - Styringsstruktur
  - Investeringer: innretning (miljøprofilen), omfang, prosjekt
  - Bruk av bominntekter til drift av kollektivtrafikken
  - Prinsippene for plassering av bomstasjonene
  - Plasseringen av bomstasjonene
  - Valg av takst- og rabattsystemet
  - Opptak av lån for å sikre en rask prosjektfremdrift (hvor raskt vil en ha realisert de viktigste prosjektene)
- Kriterier for programområdetiltak må videreutvikles

# Befolkningsvekstens utfordringer





# Hovedgrep - Regionalt samarbeid

- Samarbeid om felles utfordringer i storbyområdet
- Utheves i denne planen
  - På vei mot en samlet boligpolitikk
  - Felles plangrep for Forus



# Hovedgrep - folkehelse

- Viktig i seg selv
- Hjelper oss å håndtere befolkningsutviklingen

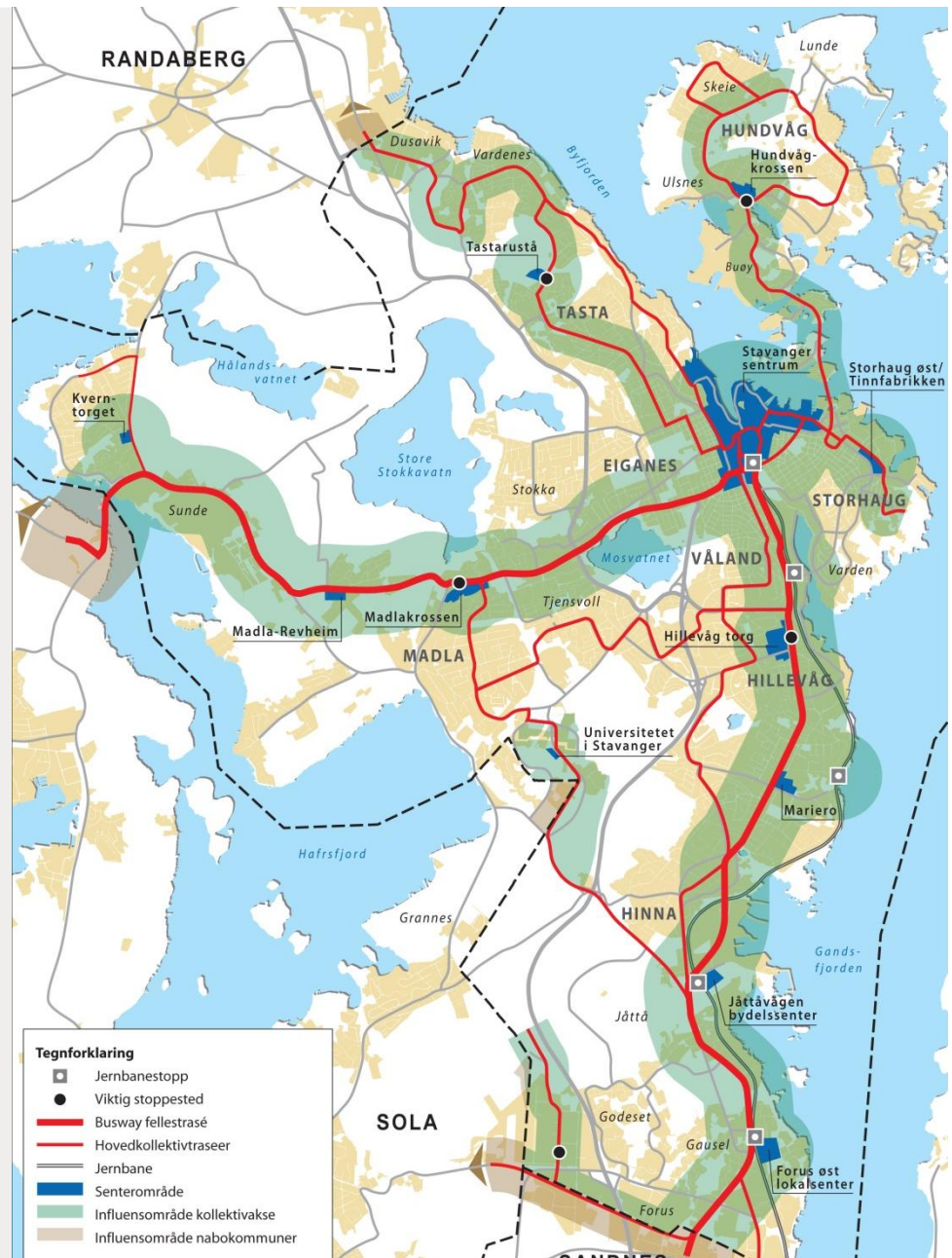


# Hovedgrep – Byutviklings- strategi

## ■ Funksjon

- Uttrykk for hvor vi bygger by
- Redskap for prioritering
- Verktøy for samordnet areal og transport

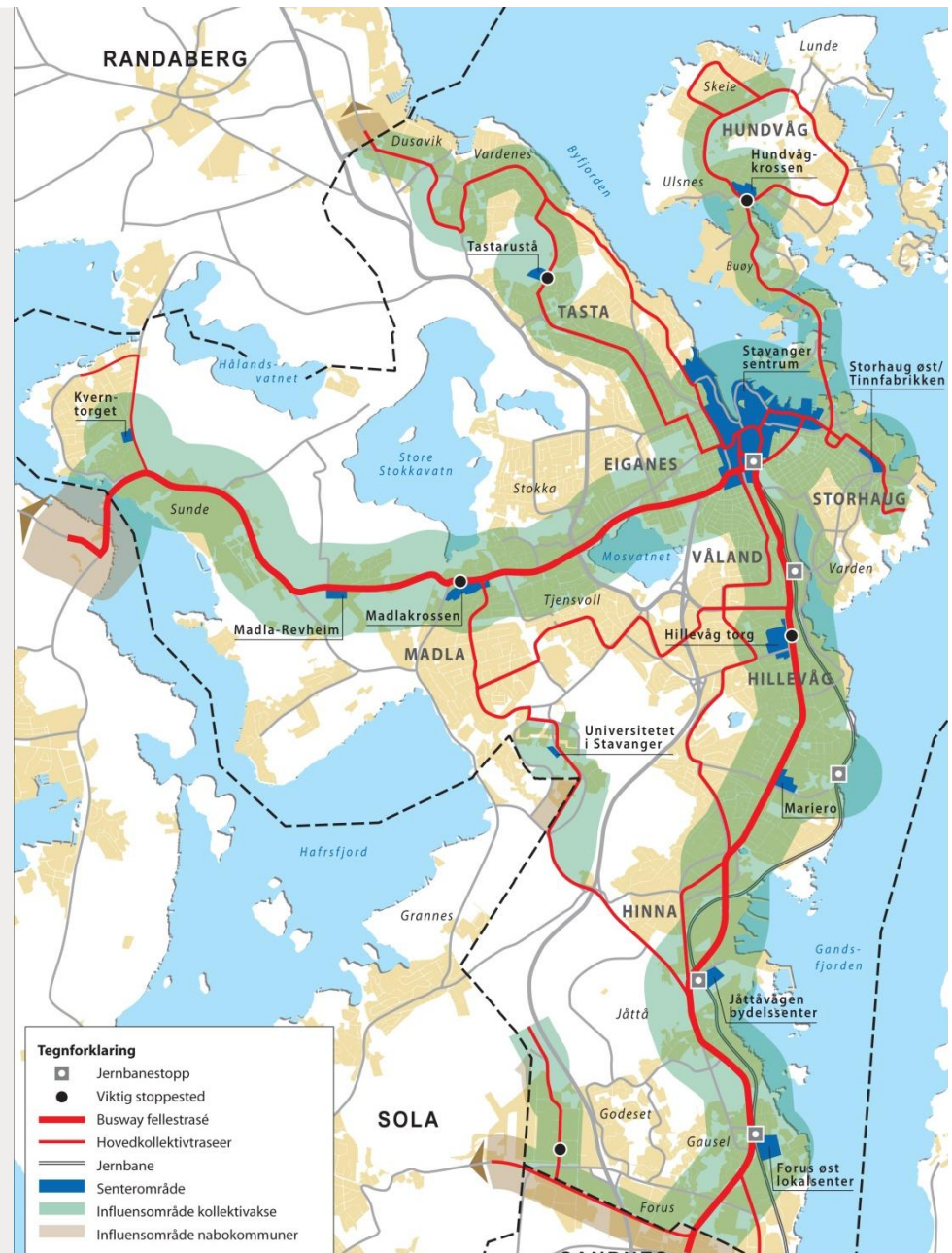
## ■ Endringer





# Tetthetskrav, høyhus og uterom

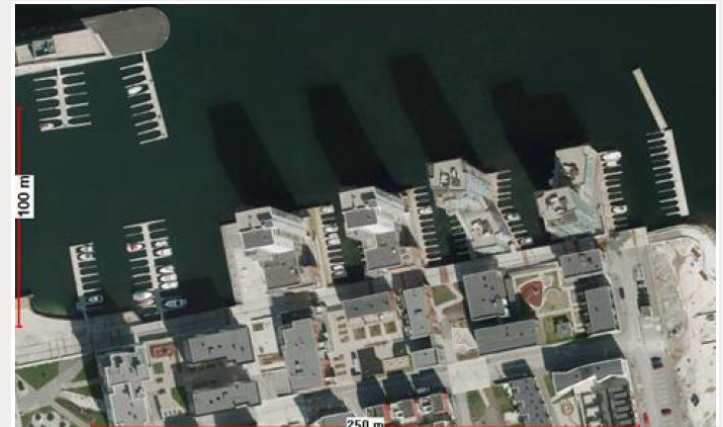
- Bolig
  - Høyere utnyttelse i sentrum og ved togstopp
- Næring
  - Høyere utnyttelse i sentrum, ved togstopp, og regionale næringsområder
- Glideskalaen videreføres
- Uterom
  - 30 m<sup>2</sup> pr bolig på bakkenivå
  - 16 m<sup>2</sup> pr bolig i sentrumsområdene



# Høyhusstrategi

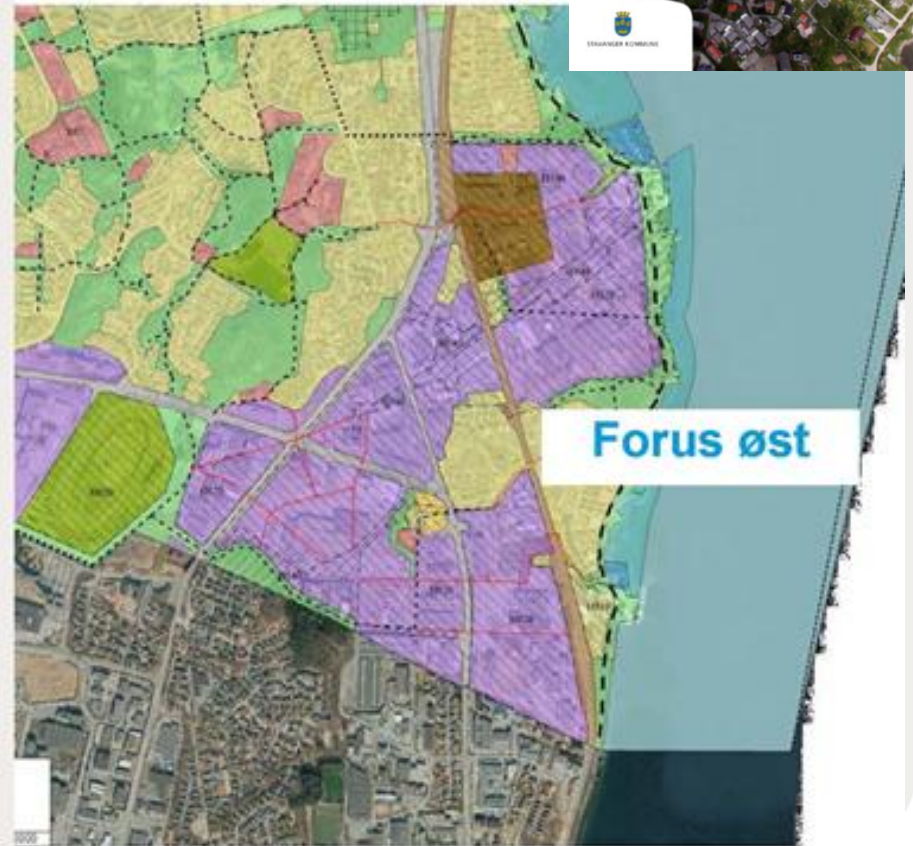
Lokalisering til de best kollektivbetjente områdene og bydelssentra

Detaljert lokalisering i kommunedel- og områdeplaner





# Byomformings- områder



# Retningslinjer for boligstørrelser



**Levekår i Stavanger**

Geografisk fordeling  
Rapport nr. 5

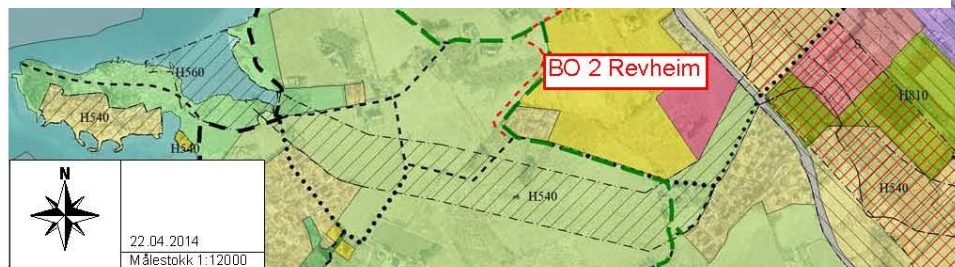
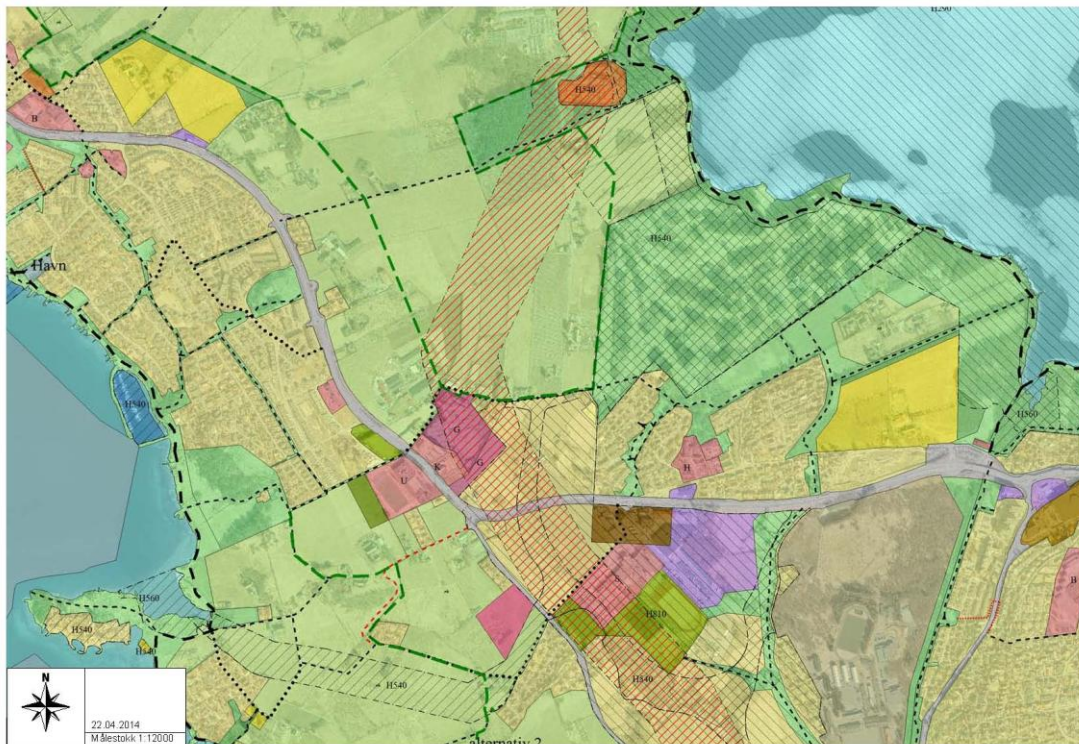


STAVANGER KOMMUNE

- Kommuneplan 2010-2025
  - Minimum 2/3 av boliger > 55 m<sup>2</sup>
- Forslag ny kommuneplan
  - Minste boligstørrelse: 40 m<sup>2</sup>
  - Minimum av boligene 80 % større eller lik 55 m<sup>2</sup>, 2 rom
  - Storhaug og Hillevåg mer enn 40 % av boligene > 80 m<sup>2</sup>
  - Deling av boliger



# Ny boligomdisponering

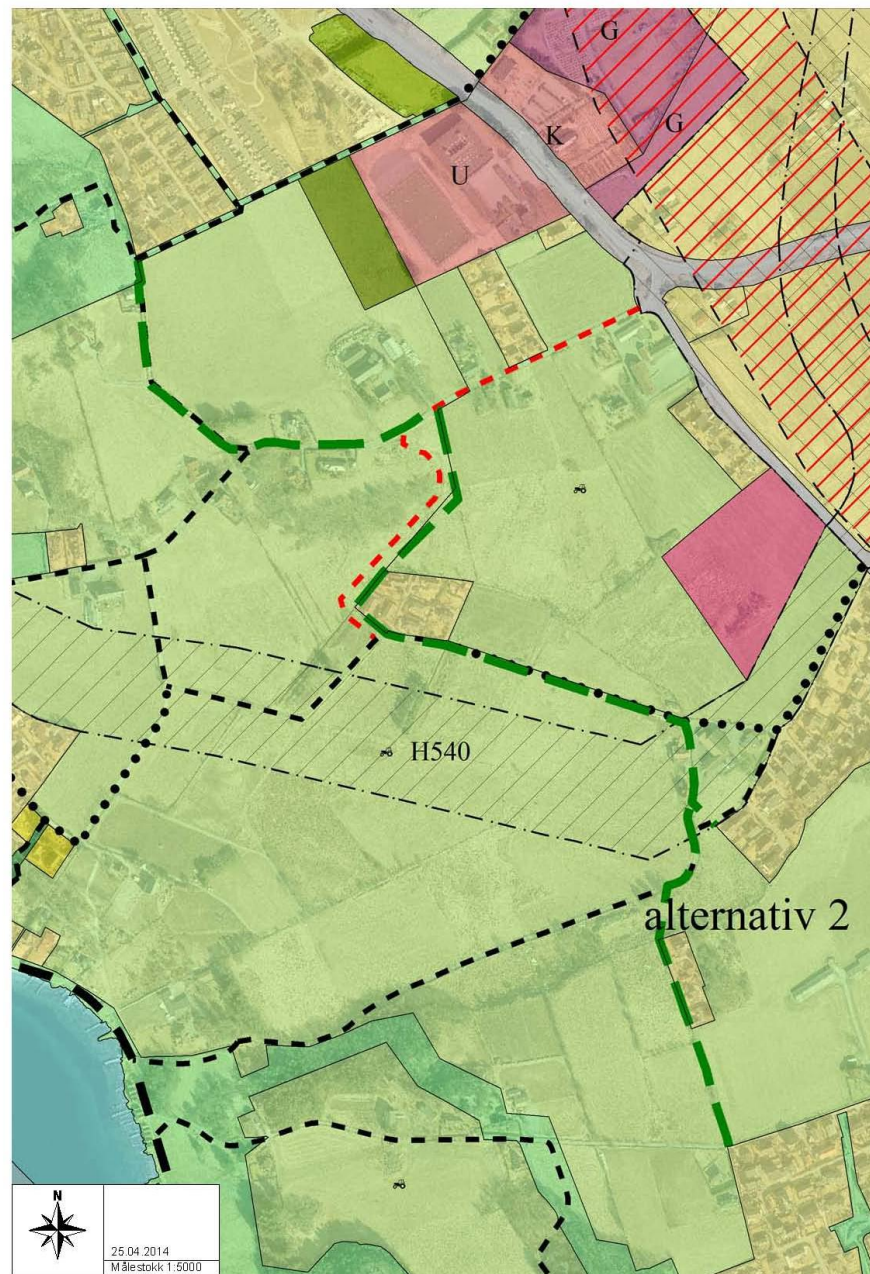


- Bystyrebestilling
- 3 alternativer vurdert
  - Konfliktnivå landbruk likt
- Gimle gård anbefalt
  - Transport og sentralitet
  - Senterstruktur
  - Bokvalitet
- BO 2 Revheim ikke anbefalt
  - Uavklart adkomst
  - Høy utbyggingskonsentrasjon
  - Trinnvis avklaring



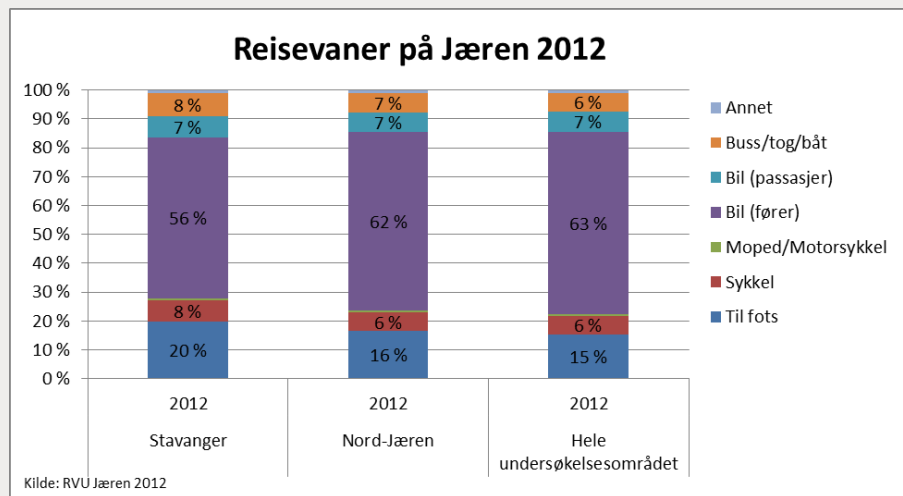
# Langsiktig landbruksgrense

Alternativer langsiktig landbruksgrense



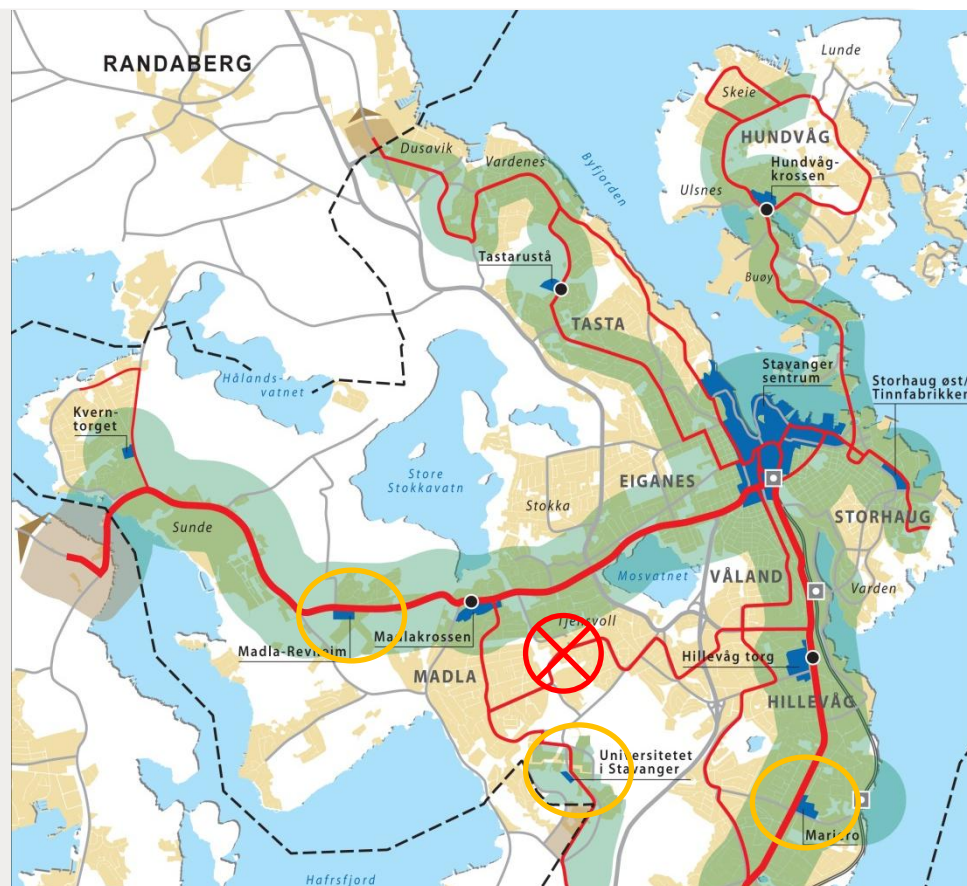
# Transportstrategi med høye ambisjoner

- Nullvekst i personbiltransporten
- Urbanitet virker transport-reducerende
- Endring i bestemmelser for:
  - Parkering
  - Sykkel
  - Kollektiv



# Sterkt sentrum og handel nærmere der folk bor

- Sentrum fortsatt tyngdepunkt
- Nye lokalsentre
- Rammer for handel
- Unntak



KP 10-25 utenfor sentrum	Handels-analyse	KP 14-29 utenfor sentrum	Av dette i senter-strukturen	Av dette unntak
126 800	130 000 - 190 000	169 000 - 182 000	149 000	20 000 - 33 000
		(avhenger av valgt løsning Tvedt)		