



En vintersyklists drøm

Om tiltak for mer vintersykling

Richard Liodden Sanders
Syklistenes Landsforening i Trondheim



Gladbudskap!

- ❑ Sats på sykling – også vinterstid
 - ❑ Svært populært
 - ❑ Koster lite - utrolig lønnsomt
 - ❑ Kan vise raske resultater
- ❑ Noe å bli stolt over
 - ❑ for alle politiske partier!



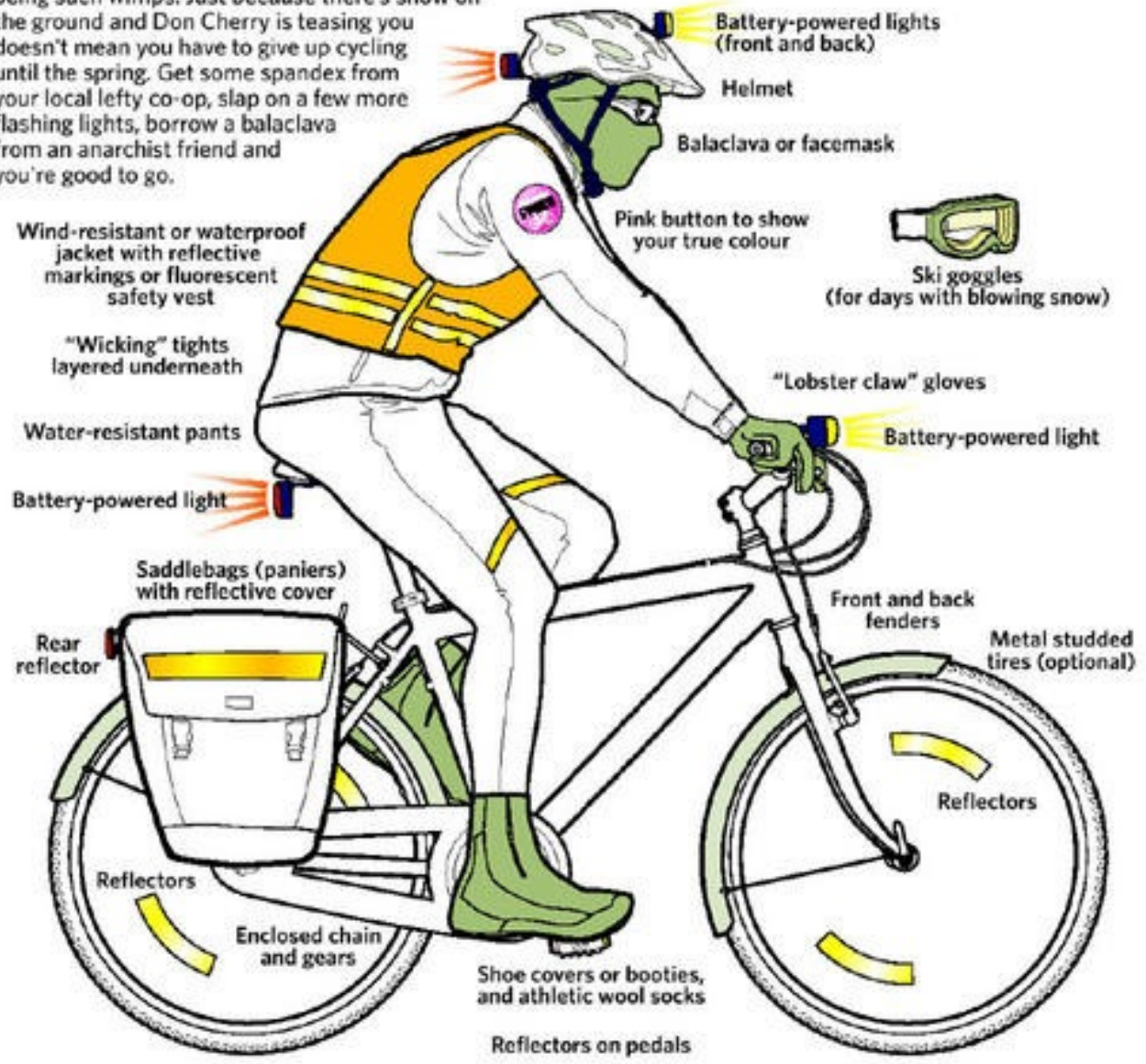
Visjon: Den trivelige byen

- ❑ Den trivelige byen – også om vinteren!
 - ❑ En positiv opplevelse å bevege seg i byen
 - for både beboere og tilreisende
 - ❑ Enkelt å velge et miljøvennlige alternativ
 - Kollektiv, gang og sykkel
 - ❑ Enkelt å mestre hverdagen
 - for folk i alle aldre
- ❑ Tross mørke, kulde og nedbør!



Er dette målgruppen?

All you fair-weather bike-riding pinkos! Stop being such wimps. Just because there's snow on the ground and Don Cherry is teasing you doesn't mean you have to give up cycling until the spring. Get some spandex from your local lefty co-op, slap on a few more flashing lights, borrow a balaclava from an anarchist friend and you're good to go.





De vi trenger flere av!





De vi trenger flere av!





De vi trenger flere av!





De vi trenger flere av!



**Syklistenes
Landsforening**

www.syklistene.no





Alminneliggjøring



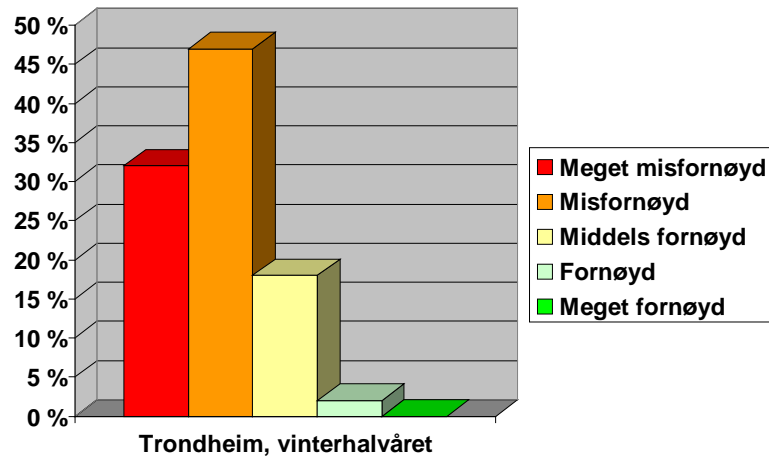
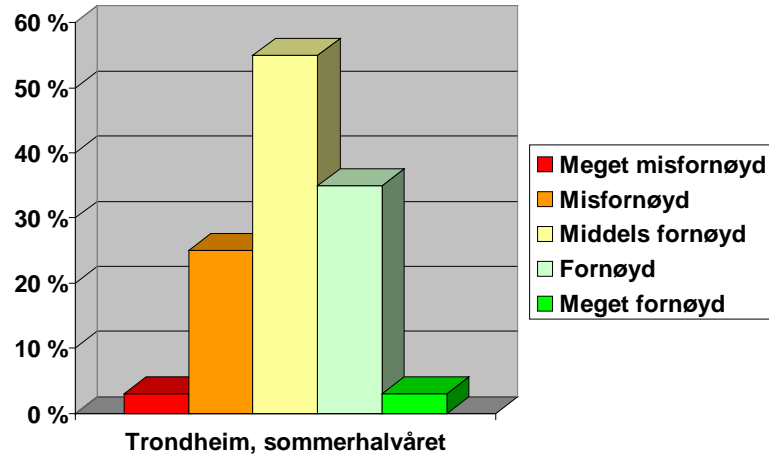


Bedre vintervedlikehold

- ❑ Vinterdrift avgjørende for hvor attraktivt og trygt det er å sykle og gå om vinteren
- ❑ Store muligheter for forbedringer i Trondheim!



Hva syklistene svarer¹



- ❑ Brukerne middels fornøyd med forholdene sommerstid
- ❑ men **meget utilfreds** vinterstid
 - ❑ Hele 80% er misfornøyd med tilrettelegging om vinteren

¹SLF Tr.heim 2008 (N=410)



Vinterhverdagen - fotgjenger





Vinterhverdagen - busspassasjer





Vinterhverdagen - syklist





Vinterhverdag - varelevering





Kommunal veg: Erik Jarls gate





Fylkesveg: Klostergata





Riksveg: Elgeseter bru





Riksveg: Innherredsveien





Hovedforbindelse over elva





Sykkelfelt



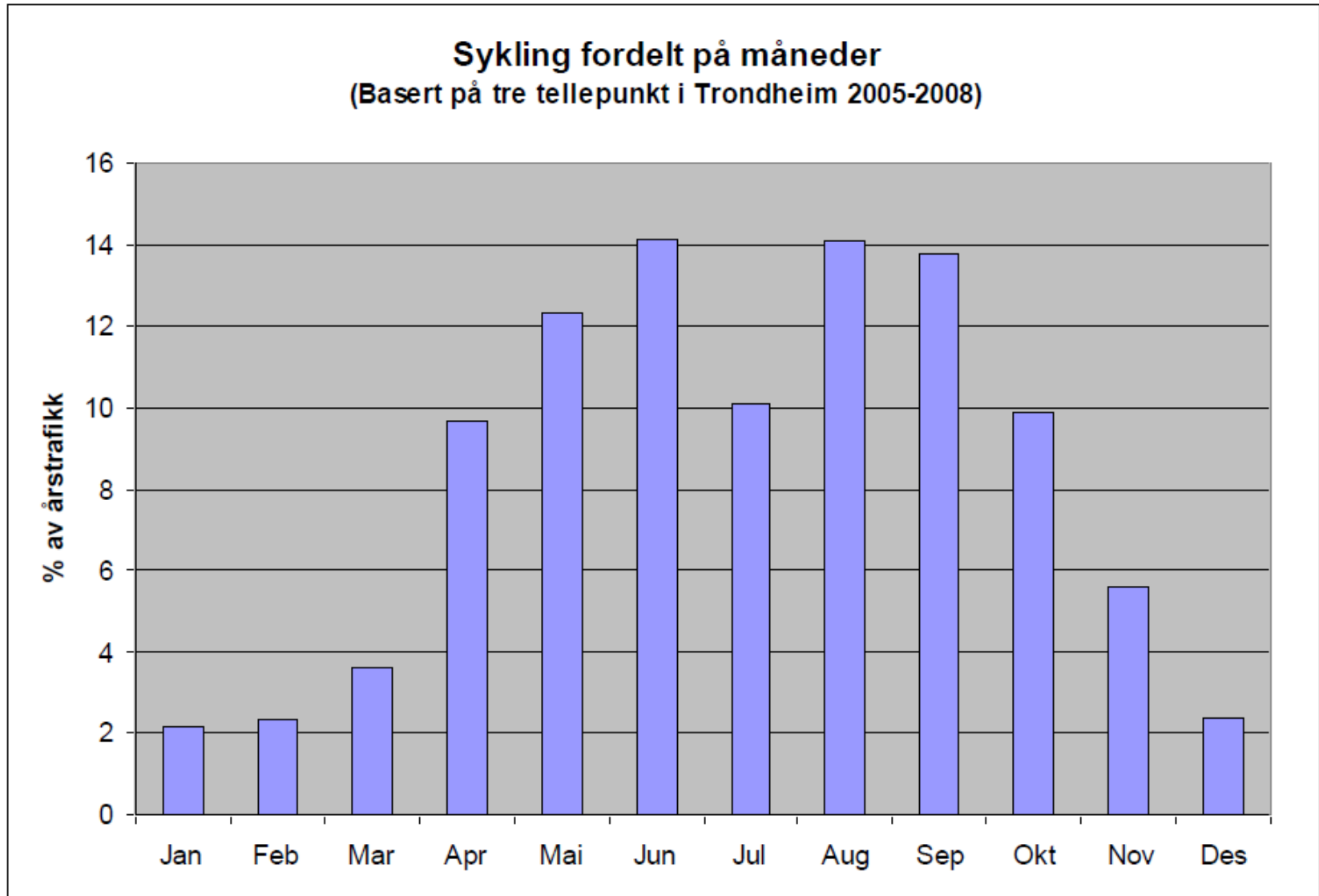


Sykkelfelt





Resultat: syklende gir opp





Konsekvens

- ❑ Press på kollektiv
 - ❑ Dimensjoners etter rush om vinteren
- ❑ Kø på veiene
 - ❑ Barn blir kjørt til skole og fritidsaktiviteter
 - ❑ Forsinkelser for nyttrafikken
- ❑ Mange eldre føler seg «innesperret» om vinteren, av frykt for å falle
 - ❑ Vinteren er vår slappeste årstid



Man får det til - hvis man vil



Kronikk

HELGE FISKAA

Professor, ph.d., by- og regionplanlegging, NTNU

Europa blei ramma av kulde, snø og trafikkaos. I Nederland var det problem med bil- og flytrafikken og nesten stans i jernbanetransporten. Då var det utruleg å oppleve at alle sykkelveggar i Groningen var nybrøyta og sykkeltrafikken gjekk unna omtrent som på ein fin sommar-dag.



Fritt fram

Sentrum i Groningen 23.12.2009 med rydda fortau og sykkelveggar i den verste vinteren på mange år. Foto: HELGE FISKAA



Andre byer viser vei

- ❑ Groningen: 50 % av alle reiser m/sykkel
- ❑ Oulu: 21 % av alle reiser med sykkel
 - ❑ 1/3 fortsetter å sykle om vinteren!
- ❑ Stockholm: 80 % økning på 10 år



Gjør som Stavanger!

- ❑ Barvegstandard på hovednettet (100 km)
 - ❑ Starte brøyting ved 1 cm snø
 - ❑ Kosting og salting for å oppnå tilnærmet bar veg innen 2 timer etter avsluttet snøfall
 - ❑ Feie ukentlig ved underganger, bratte bakker
- ❑ Vårrengjøring ferdig innen 15. mars



Stavanger: Riktig utstyr!





Resultat Stavanger: bar veg!





Bedre forhold svært lønnsomt!

❑ Om man syklet i Trondheim som i Oulu:

- ❑ Helsegevinst: + 12 mill kr
- ❑ Mindre utrygghet: + 8 mill kr
- ❑ Tid spart: + 13 mill kr
- ❑ Gevinst: + 33 mill kr årlig
- ❑ Kostnad: < 7 mill kr årlig

❑ Lønnsomhet på > 350 %

- ❑ i følge Statens vegvesen¹

¹Miljøpakkens tilleggsutredning gang- og sykkeltransport januar 2012



Kollektivtrenghet er dyrt

- ❑ Hver nye kollektivpassasjer i rush koster ca. 20 kr i offentlig støtte i Trondheim
- ❑ Gevinst av å øke sykle/gang-andel fremfor å øke kollektiv-andel 1%-poeng:
 - ❑ 1800 reiser * 200 dager * 20 kr støtte gir
- ❑ 7 mill. kr gevinst årlig



Riktig prioritet!

1. Gående
2. Syklende
3. Kollektiv
4. Vareleveranser
5. Privatbilkjøring
6. Bilparkering





Lønnsomme mål

- ❑ Alltid fremkommelig for gående/syklende
- ❑ Systematisk satsning på vedlikehold
 - ❑ for å fremme gang- og sykkeltrafikk
- ❑ Billig, effektivt, raske resultater





Hvilken standard?

- ❑ Håndbok 111: Driftsklasser for sykkel
- ❑ Vinterdriftsklasse GsA
 - *Bymessig strøk med høy gang- og sykkeltrafikk*
 - *Hovednett for sykkeltrafikk*
- ❑ Vinterdriftsklasse GsB:
 - *Øvrige ferdselsareal for gående og syklende*
- ❑ Ambisjon: GsA (barvegstandard)!



Hvor?

Barvegstandard:

- Hovedsykkelnettet
- Skoleveg
- Sentrumsområder
- Lokalsentre
 - til/fra 2 km radius
- Kollektivholdeplasser



Når?

- Nå! Vedlikeholdskontrakter inngås før sommeren 2013





Finansiering

- ❑ Økt standard vintersykling 2011-2013
 - ❑ Spleiselag 3 mill. kr/år deler av hovednettet
- ❑ Søkt statlige belønningsmidler fra 2013
 - ❑ 10 mill. kr/år "tilgjengelighet holdeplasser"
 - ❑ 5 mill. kr/år "økt standard vintersykling"
- ❑ Miljøpakken fra 2014
 - ❑ 12 mill. kr/år "økt standard vintersykling"
- ❑ Økning på 30 mill. kr/år



Riktig grep: Områdekонтракт

- Still riktige krav
- Overlat koordinering til entreprenøren





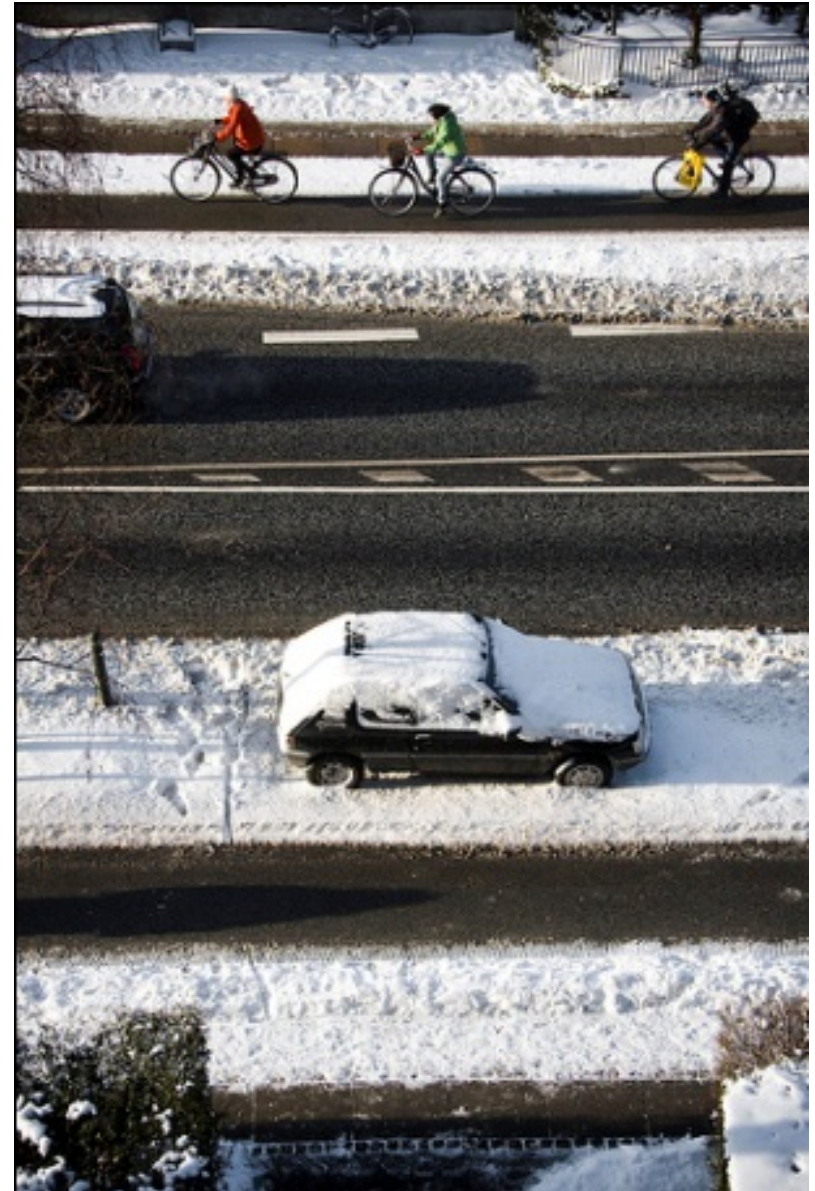
På sikt: riktige sykkelanlegg

- ❑ Dyrt å drifte, få nye syklende (5 %)
 - ❑ Sykkelfelt bør ikke brukes i veger med >2000 biler/dag (Nederland)
- ❑ Billigere å drifte, flere syklende (20 %)
 - ❑ Sykkelveg, "sykkelsti" (enveis sykkelveg)
 - Avstand mellom veg og sykkelveg/fortau
 - ❑ Fortau i samme plan som sykkelveg
 - ❑ Opphøyde overganger over bilveg
 - Universell utforming til gevinst for alle
- ❑ Økt opplevd trygghet gir flere brukere!



Oppsummert

- ❑ Gjør tiltak som øker vintersykling
- ❑ Fordi det er lønnsomt!
 - ❑ For den enkelte
 - ❑ For arbeidsgivere
 - ❑ For samfunnet





Trivelige Trondheim!

- Godt utgangspunkt
 - Mange sykler allerede
 - Politisk enighet om Miljøpakkens mål
 - Virkemidlene knapt tatt i bruk
- Trondheim har vist at vi kan må mål!



**Syklistenes
Landsforening**

www.syklistene.no

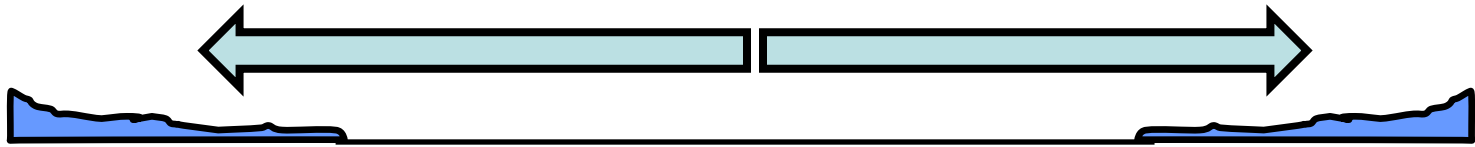




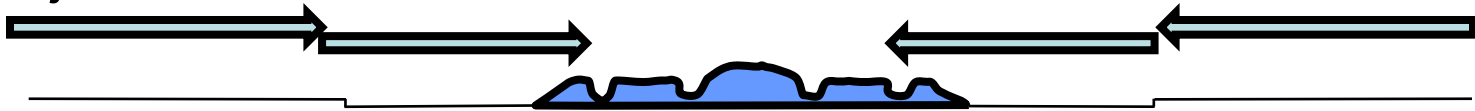
Revolusjon!



I dag:



Revolusjonen:



Fjerne fra midten av gaten etter snøfallet (f.eks. om natta)

- Best forhold for de trafikantene man ønsker flest av
- Billigere enn snøsmelting
- Still kravene til utføreren, og de vil velge rasjonelt!