



# Brukerforum for Miljøpakken



**Syklisternes Landsforening i Trondheim**  
**Runar Andersen / Richard Sanders**

# Færre reiser med bil, flere tar bussen



- ❑ Gledelig utvikling! Gi oss mer, f.eks.
  - ❑ Kollektivgate Høgskoleringen / Klostergata
    - Gratis, gir stor gevinst for både buss og sykkel
- ❑ Forbedringsmuligheter buss/sykkel:
  - ❑ "Bike and Ride" – innfartsparkering sykkel
    - Differensiert tilbud: låste skap / låst rom / under tak
  - ❑ "Bikes on busses" – ta med sykkel på bussen
    - Regionsbussene
  - ❑ Bysykkel tilpasset kollektivreisende
    - Bysykler ved mange kollektivholdeplasser
    - T-kort brukes for identifisering / betaling

# Store vegprosjekter: E6 Sør og Sluppen-Stavne



- ❑ Gledelig at hovedvegnettet kompletteres
  - ❑ Tungtrafikken kan gå utenom sentrum
    - Bedre trafikkflyt for næringslivet
    - Forbud mot tunge kjøretøy i Elgeseter gate!
- ❑ E6 sør: sykkelløsninger fjernet/mangler
  - Miljøpakken må sørge for bedre sykkelanlegg
- ❑ Løsning i Oslovegen blir verre enn i dag!
  - ❑ Miljøpakken må gi bedre løsninger nå!
    - Bøckmans veg – Stavne bru (over jernbane/veg)
    - Bøckmans veg – St. Olav/Ila (over Oslovegen)



# Sykkelprosjekter

- ❑ Prosjekter som mangler / haster:
  - ❑ Elgeseter bro: sykkelveg med fortau (tosidig)
    - Klostergata for buss/sykkel: 5 -> 4 felt i sør
  - ❑ Forbindelse Elgeseter bro - Bispegata
  - ❑ Forbindelse til ny Skansen bro
    - Kopling Søndre Ilevollen gjennom Skansenparken
- ❑ Designprogram for sykkel
  - ❑ Farget asfalt i hele hovednettet? Ja takk!
- ❑ Store behov for bedre sykkelanlegg
  - ❑ Planleggingskapasitet en flaskehals?



# Trafikksikkerhet

- ❑ Det må være trygt å sykle barn i tilhenger!
  - ❑ Dagens kryss full av høye kanter
  - ❑ Løsning gir universell utforming for alle:
- ❑ Opphøyde overganger (Look to Sweden!)
  - ❑ Trapesumper kombinert med overgang
  - ❑ Gir trafikksikkerhet og fremkommelighet
  - ❑ Prioritet for sykkeltrafikk i sykkelhovednettet
    - Skiltes særskilt (bil viker for kryssende sykkel)
    - 3 anlegg på Skovgård fungerer brukbart
    - Med trapesump blir de enda bedre

# Malmö: Opphøyde overganger





# Trafikksikkerhet

- ❑ Veger uten tilrettelegging må bli 30 km/t
  - ❑ inntil de får tilrettelegging for gang/sykkel
- ❑ Eksempler på viktige strekninger:
  - Heimdalsvegen (Klett – Heimdal)
  - Forsøkslia nedre (Buengvegen – Bjørndalen)
  - Bratsbergvegen (Stubbanvegen – Venusvegen)
  - Dybdahls veg
  - Bynesvegen Fv 715 (Høvringen – Fagervika)

# Miljøpakkens nettside



- ❑ Gledelig at informasjon er tilgjengelig!
- ❑ Følg gjerne opp:
  - ❑ Info om flere fremtidige prosjekter

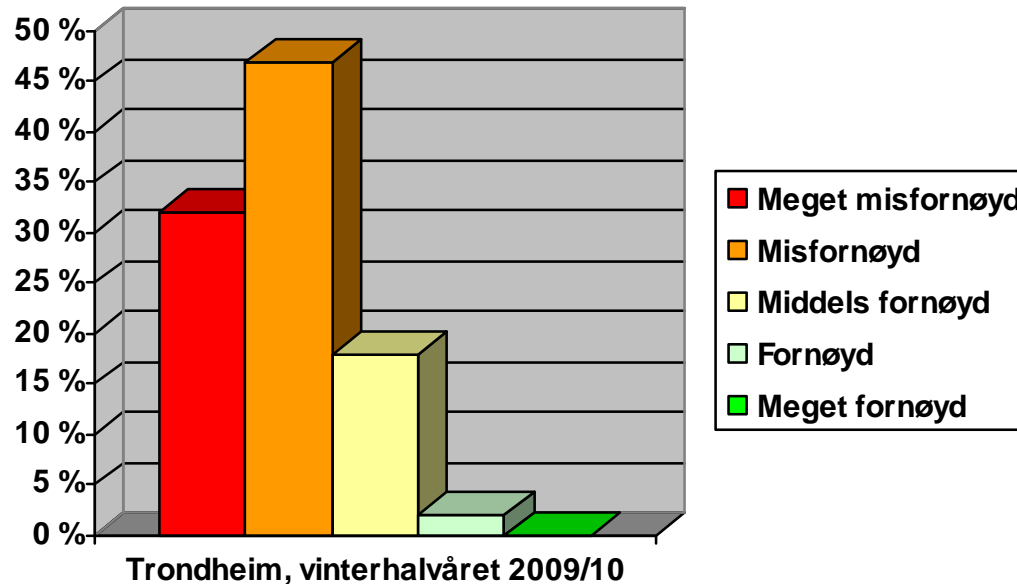




# Vedlikehold

## ❑ Brukerne vil ha bedre vintervedlikehold!

- ❑ Mange ønsker å sykle om vinteren
- ❑ Mange gir opp å sykle om vinteren grunnet dårlig fremkommelighet
- ❑ Svært lønnsomt å bruke mere penger





# Tilskudd til drift 2012

- ❑ Drift av buss: 74 millioner
- ❑ Drift av trikk : 15 millioner
- ❑ Drift av sykkelnett: **3 millioner**
  - Noe bedre drift i ca 1/3 av hovednettet
  - Reelt behov 15 - 30 millioner årlig
- ❑ Bedre drift for sykkel gir 300 % avkastning!
  - ❑ Flere som sykler hele året gir triveligere by og:
    - bedre helse
    - mindre kø
    - mindre kapasitetsproblemer for kollektivtrafikken